

第8号様式

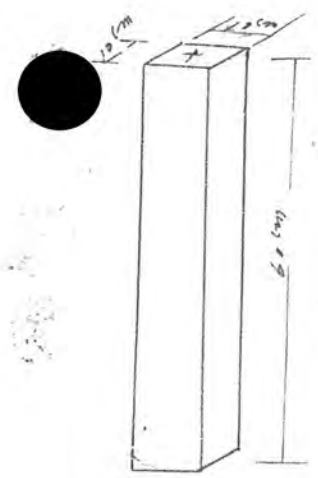
37 12/15 566

# 道路位置指定申請図

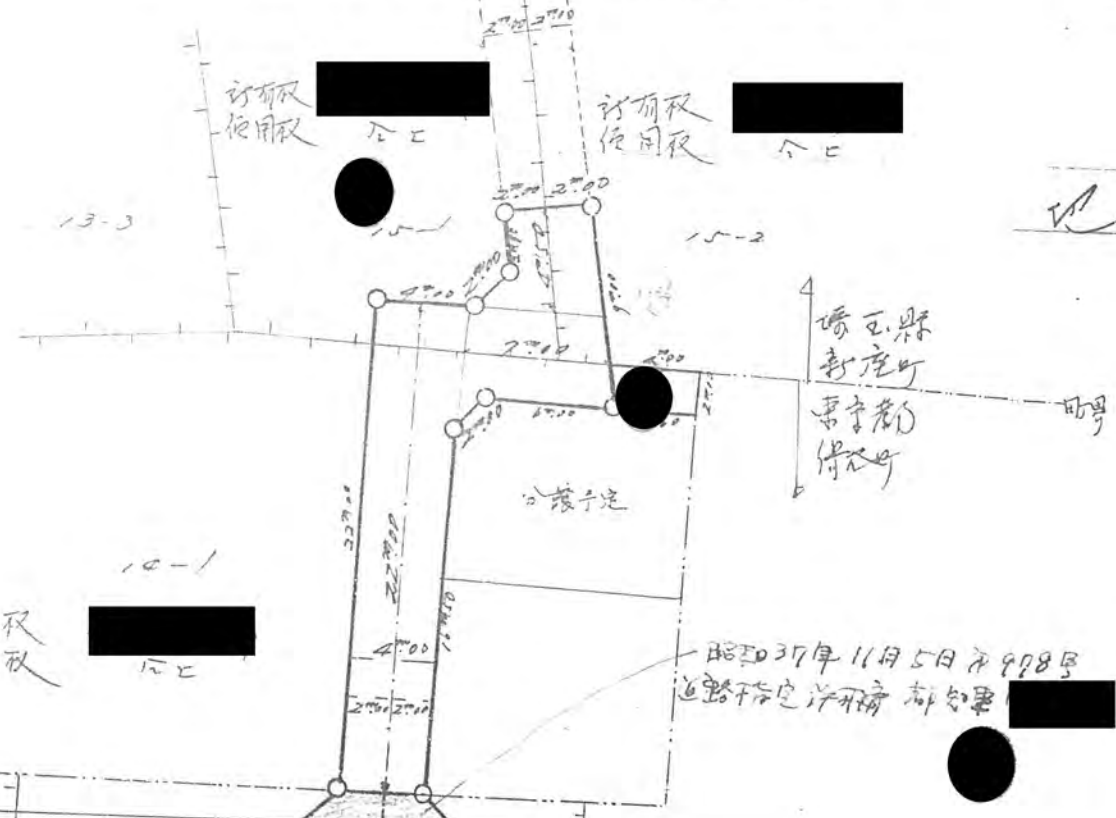
道路となる土地の地名地番 埼玉縣新座市大字片山字又六  
幅員 4.00メートル・延長 33.50メートル

縮	地籍図	1:300
	付近見取図	
	構造図	1:50
尺	公園画	1:600

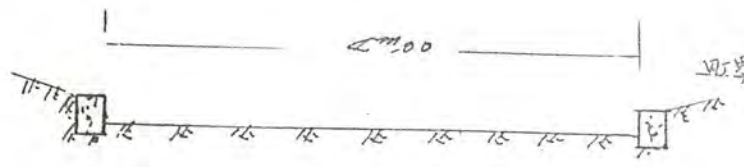
平方メートル



標石



地籍図



道路横断面図

原簿部 昭和三十六年五月十二日分336号  
指定行方

公園画

