

38年3月13日第93号
幅員40m 延長463m

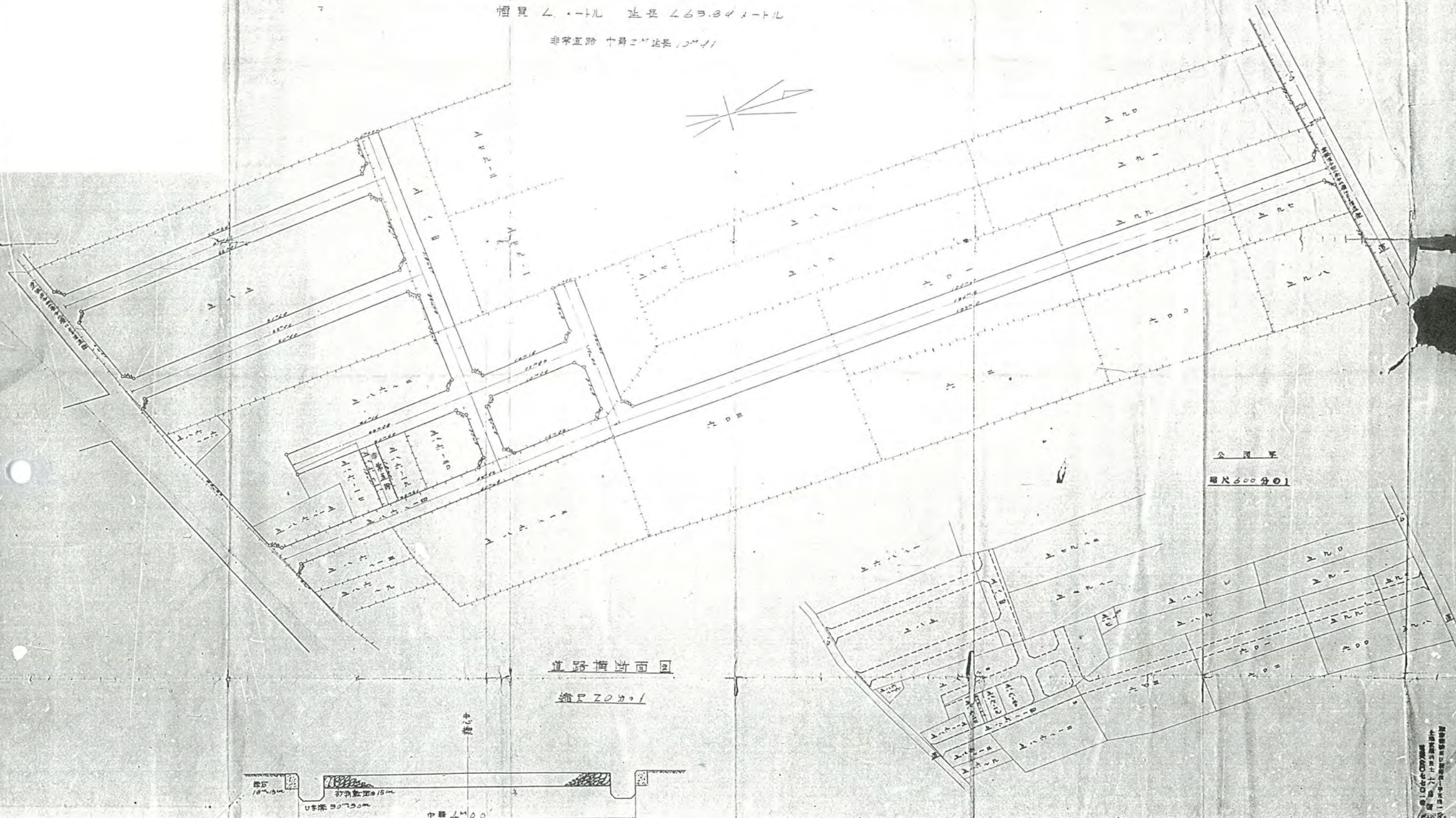
1/6

道路位置指定申請圖

埼玉県北足尾郡新庄町大字西堀字上平ノ里 582.585.586-2-14-17,547.544.601.603.

幅員 40.00メートル 延長 463.39メートル

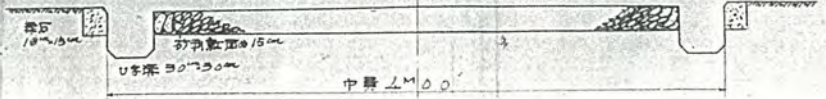
非専任路 十車二車法 10M/11



道路横断面圖

幅員 40.00

全圖
縮尺 500分01

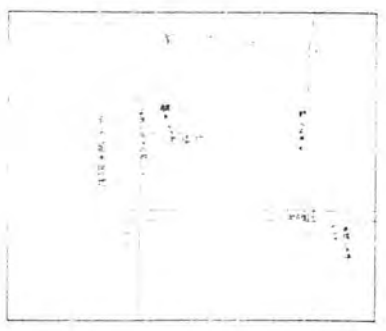
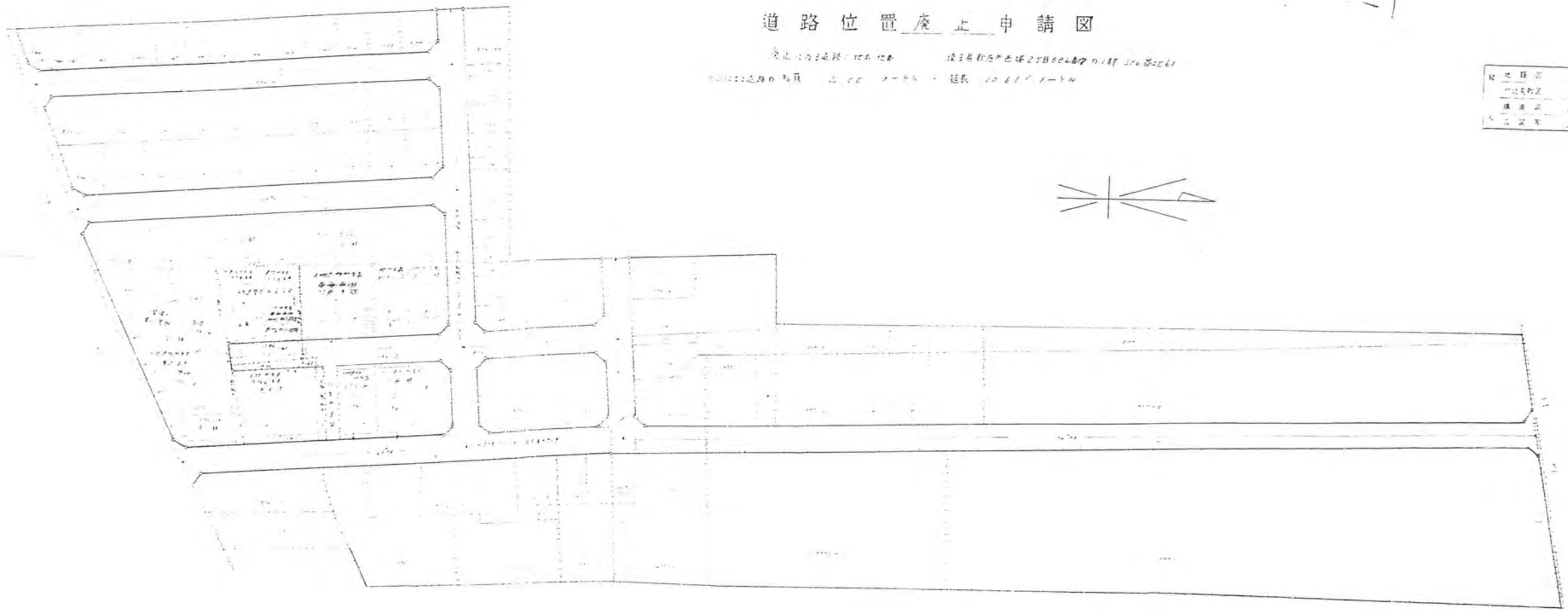
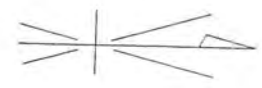


埼玉県北足尾郡新庄町大字西堀字上平ノ里
582.585.586-2-14-17,547.544.601.603.

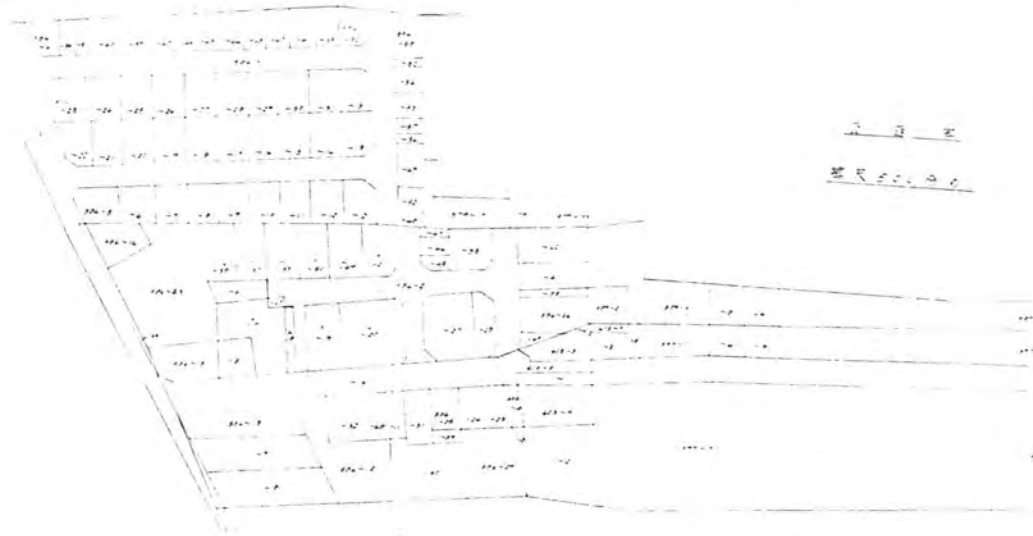
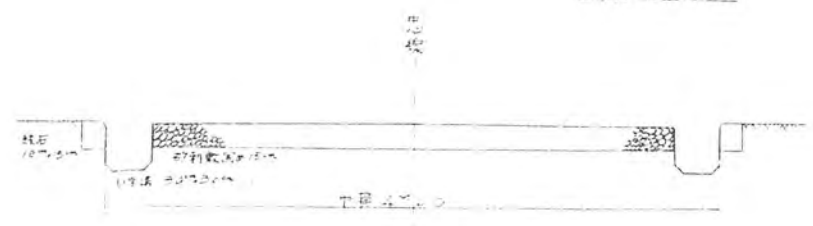
道路位置廢止申請圖

廢止の道路：15m幅員
延長463.89m
道路位置：15m幅員 延長463.89m

北	東
南	西



道路横断面図
縮尺 1/200





57. 3/29. 93-



38年3月13日第93号
 幅員4.0m延長463.89m
 3/8

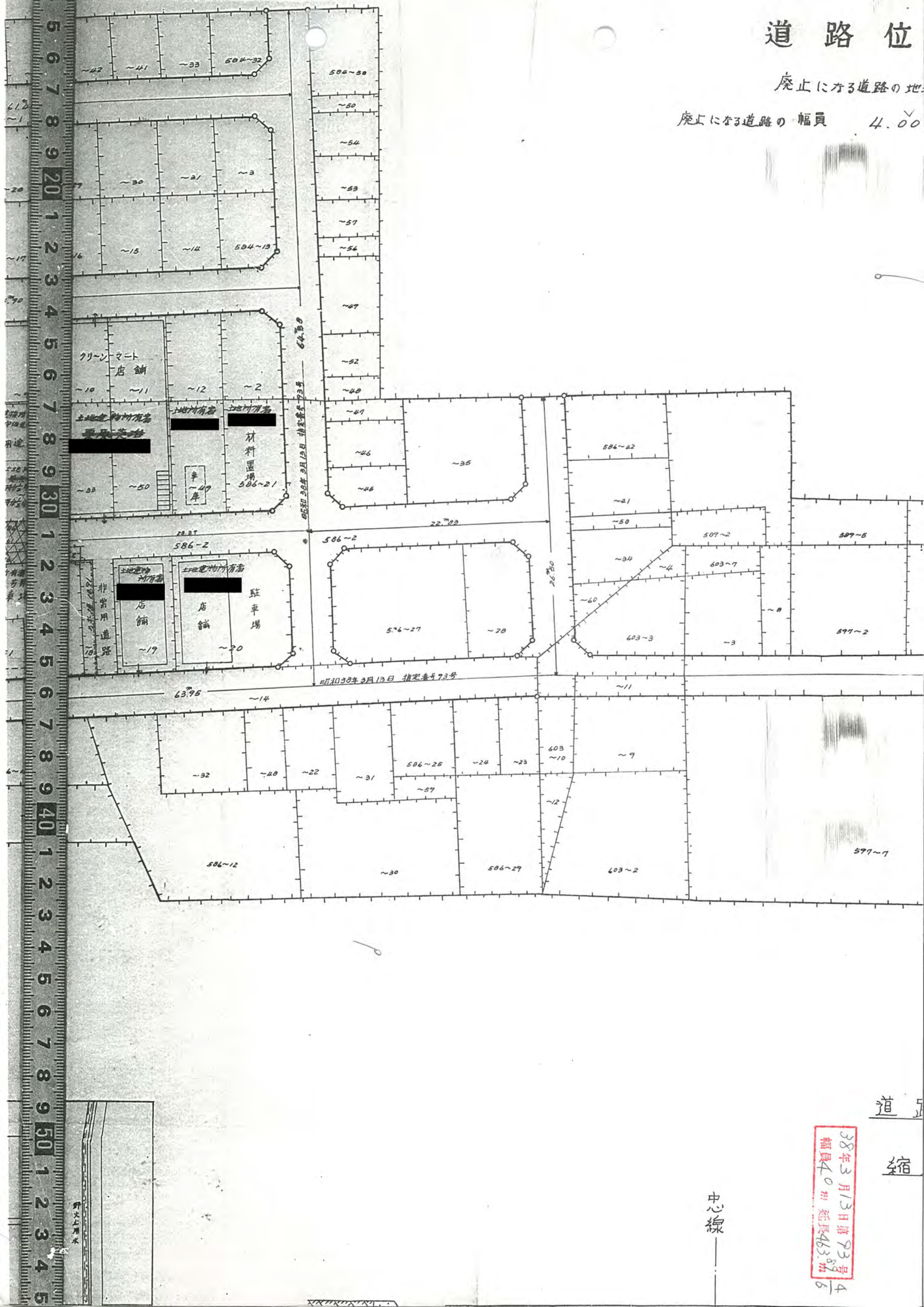
昭和38年3月13日 拍賣第93号

昭和38年3月13日

道路位

廃止になる道路の地

廃止になる道路の幅員 4.00



6.79
6.79
昭和三十八年三月十三日 指定番号73号

昭和三十八年三月十三日 指定番号73号

中心線

38年3月13日第73号
幅員4.00m 延長463.87m
4/5

道 縮

道路位置廃止申請図

57 3/29

廃止に在る道路の地名 地番

埼玉県新座市西堀2丁目586番12の1部 586番地61

在る道路の幅員

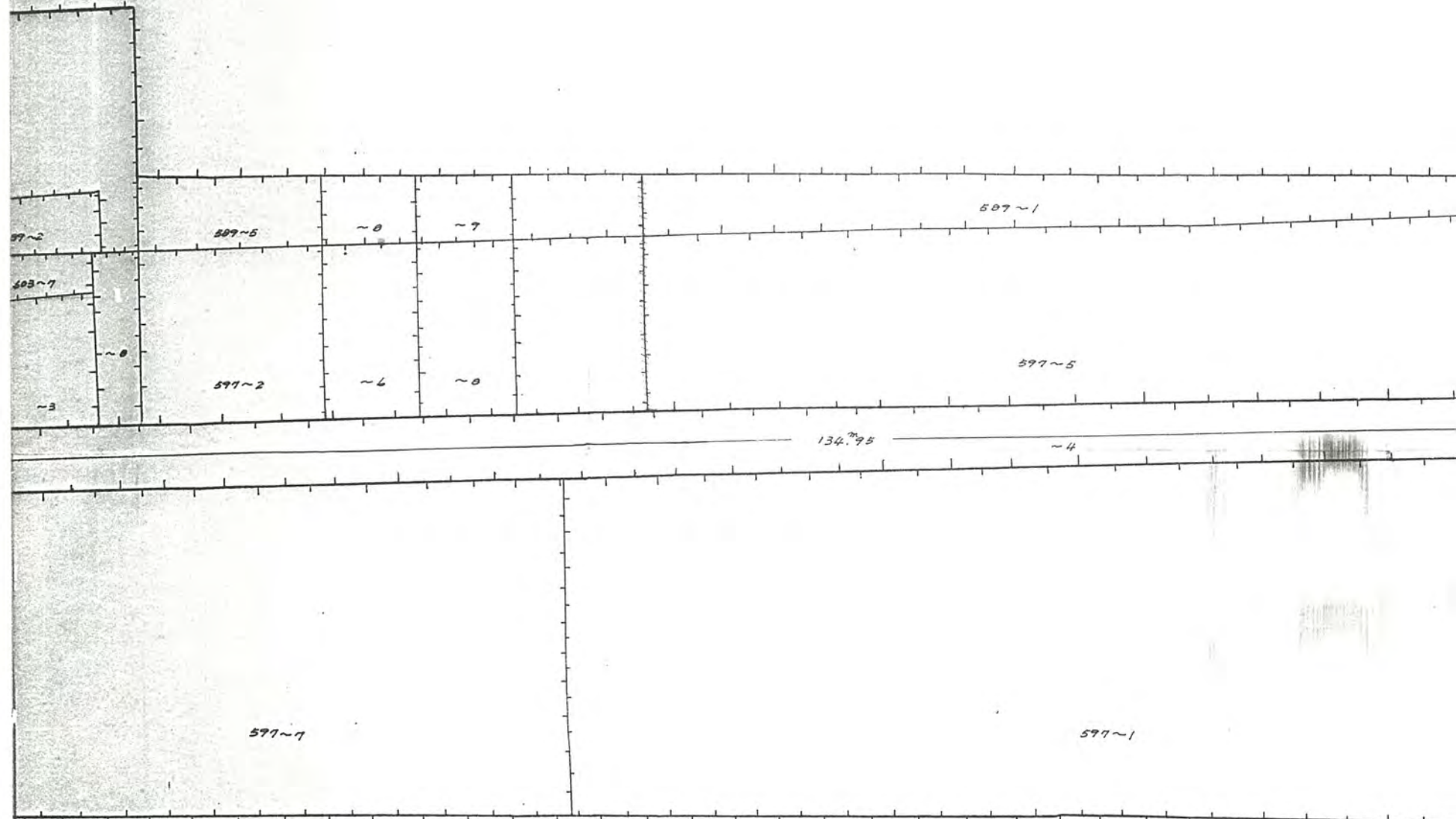
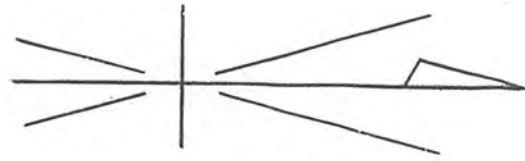
4.00

メートル

延長

10.61

メートル



道路横断面図

縮尺 20分の1

38年3月13日第93号
幅員4.00m 延長10.61m

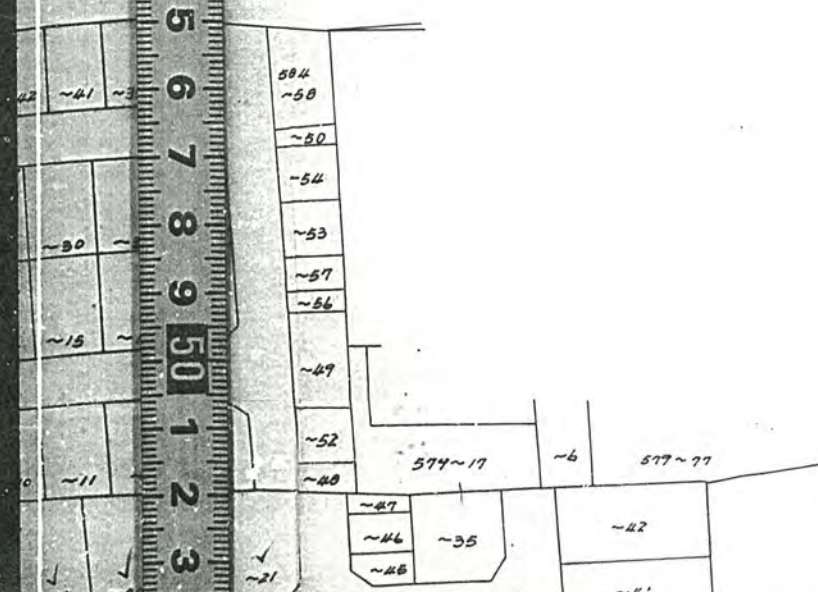
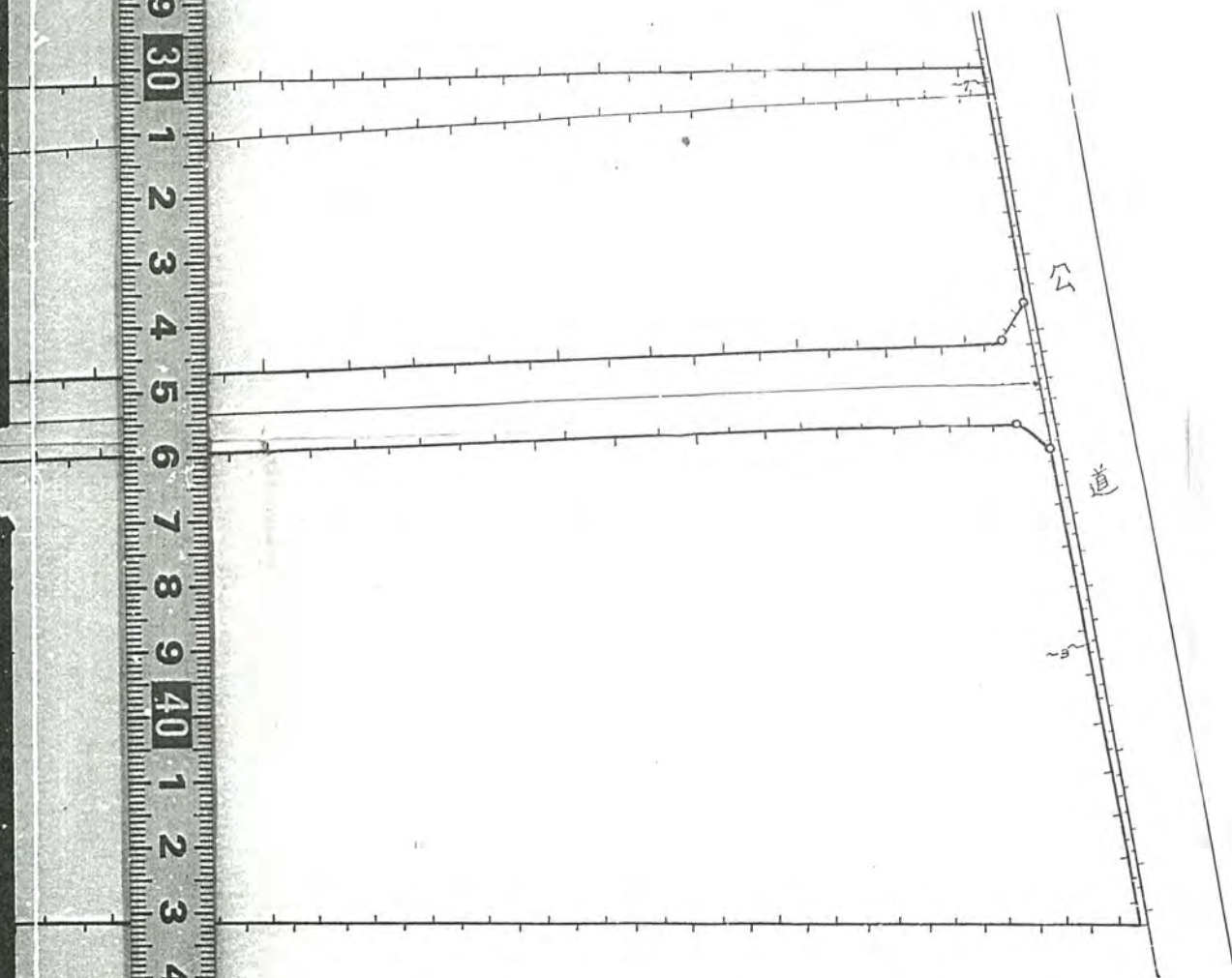
5



中心線

93-1

縮尺	地籍図	1/300
	付近見取図	
縮尺	構造図	1/50
	公図写	1/500



公 図 写

縮尺 500 分の 1

38年3月13日第93号
 幅員4.0m 延長463.8m

6

道路位直

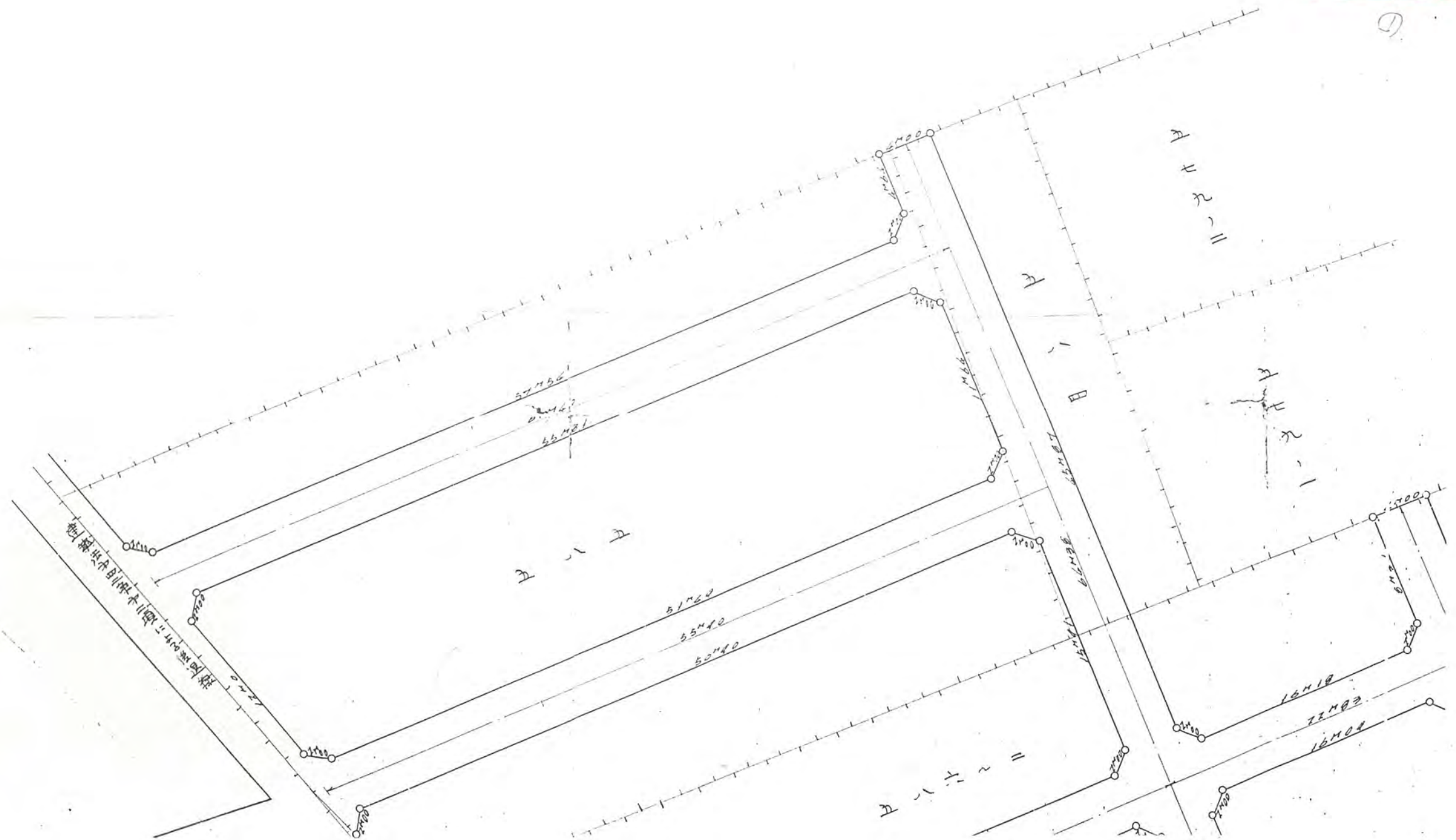
埼玉縣北足立郡新空町方

幅員 4 × 1

非常道路

38年3月13日第93号
幅員4⁰m 延長463.⁸⁹m

①

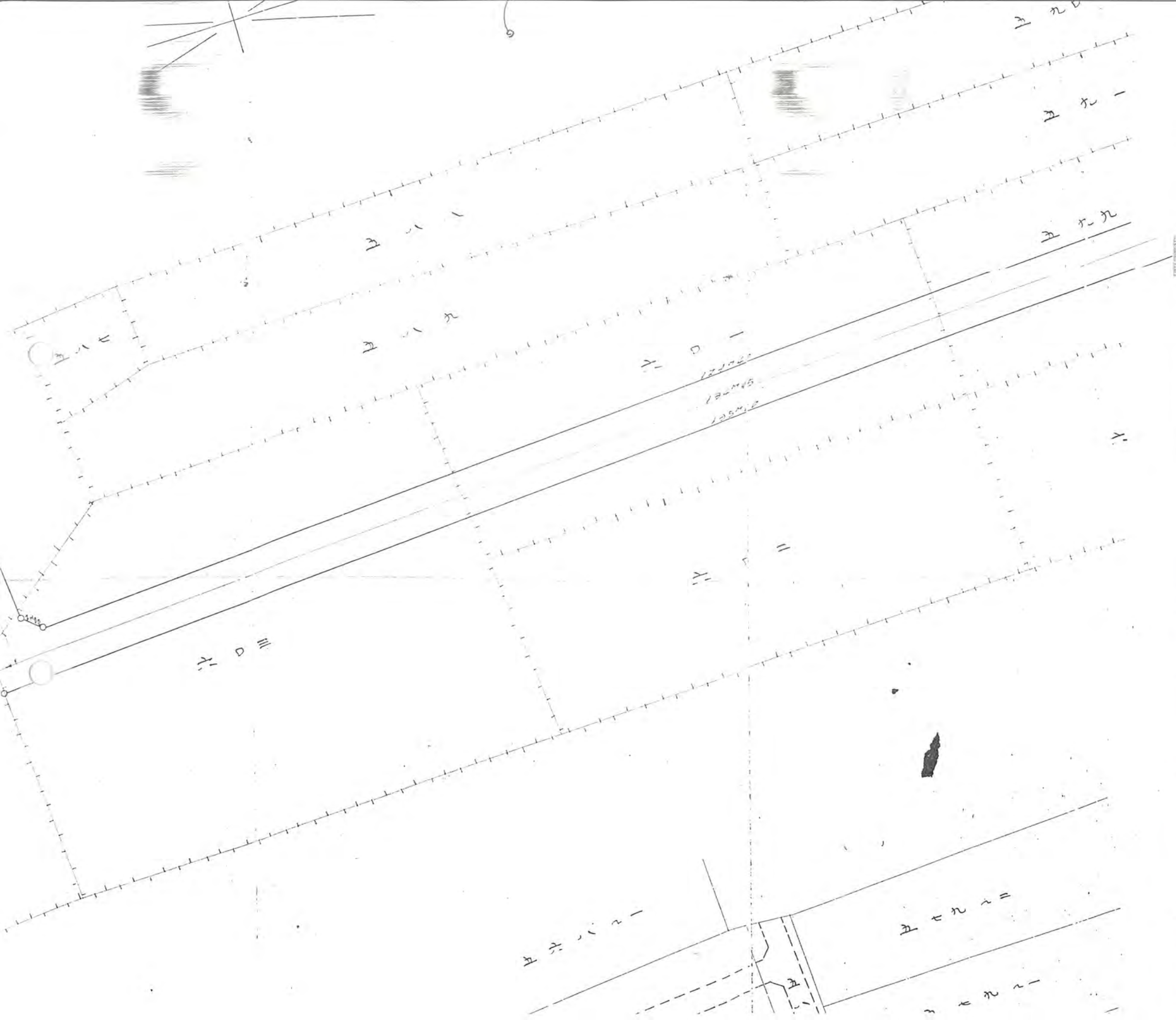




38年3月13日第93号
幅員4.0m延長467.87m

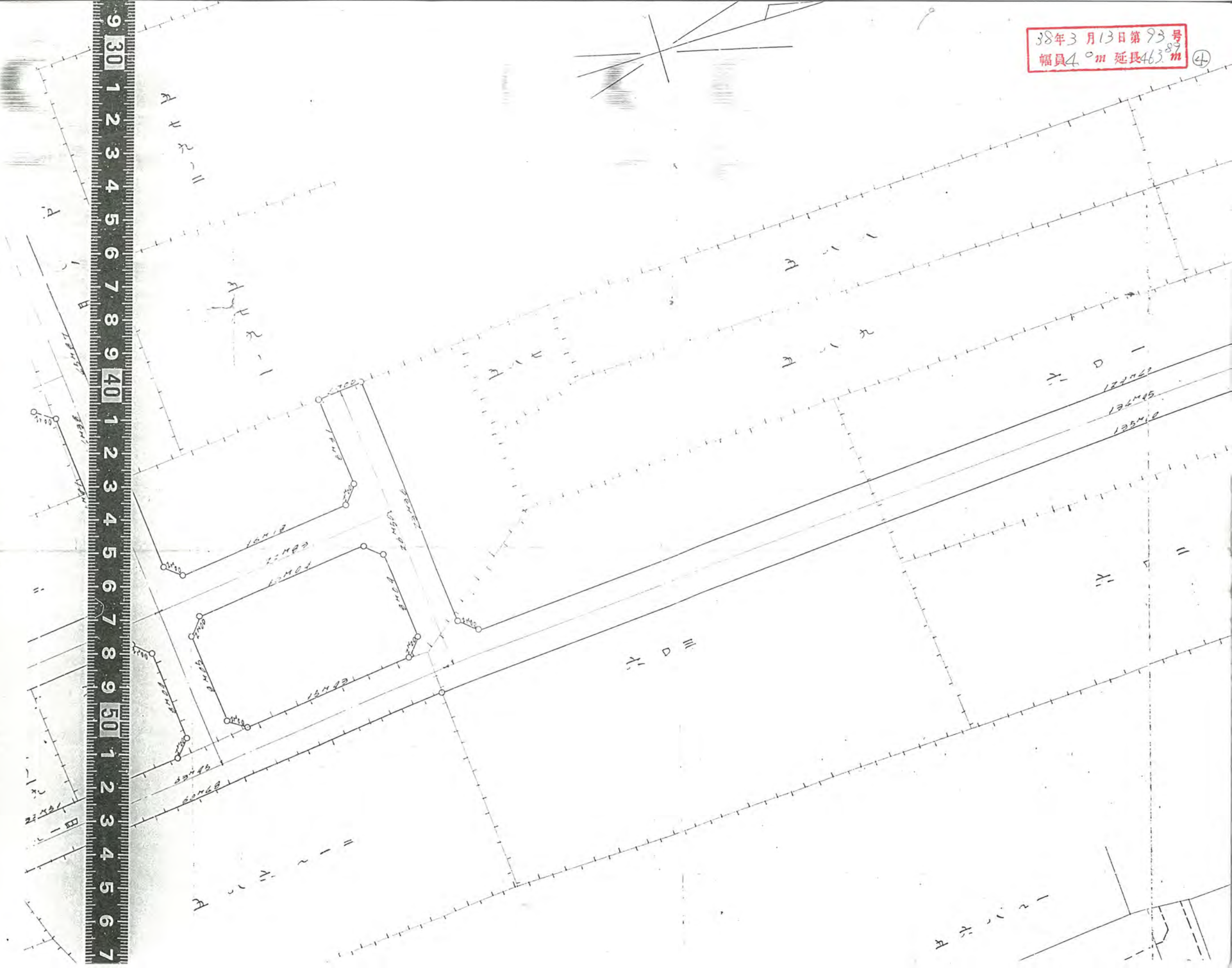
(2)

道



38年3月13日第93号
幅員4.0m 延長463.87m (4)

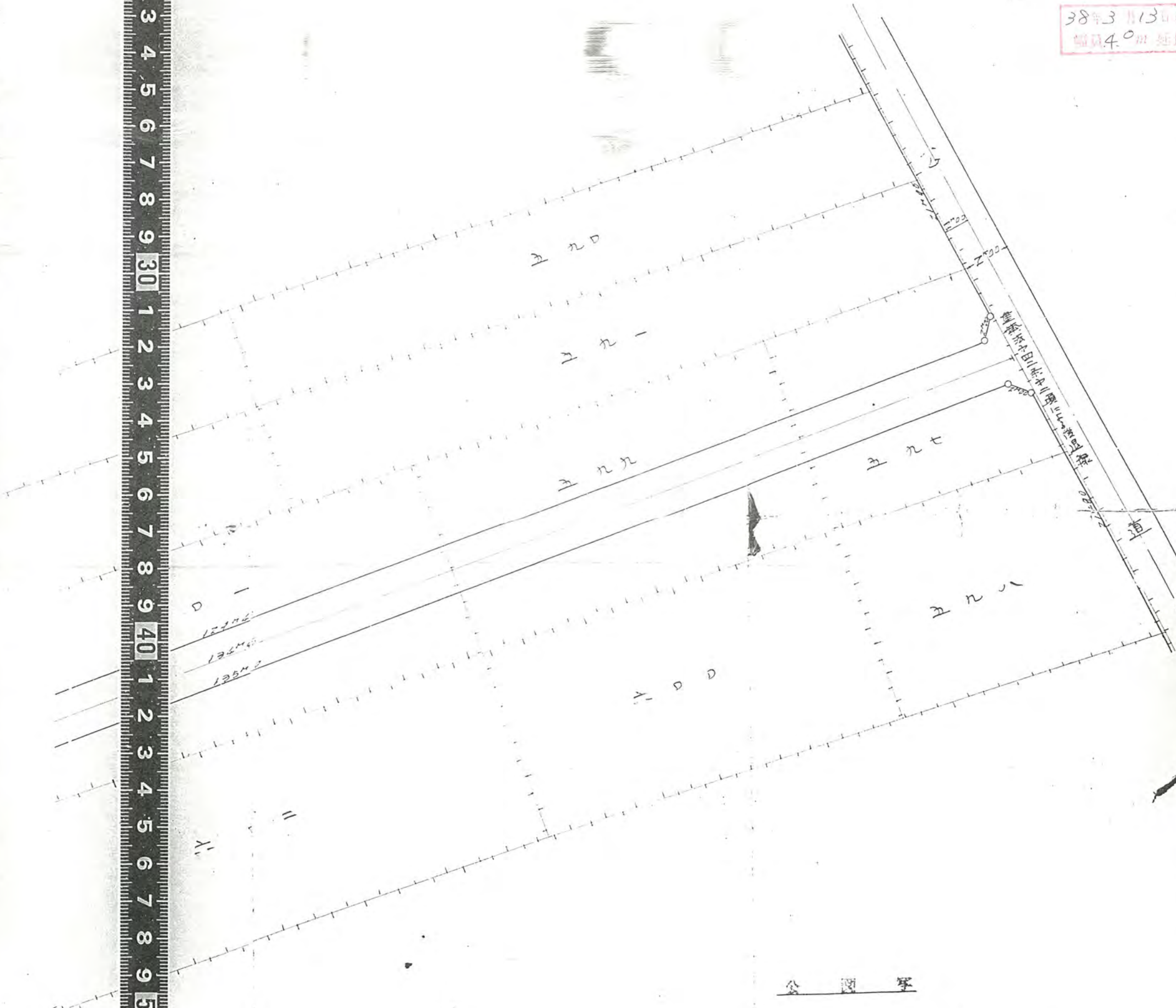
9 30 1 2 3 4 5 6 7 8 9 40 1 2 3 4 5 6 7 8 9 50 1 2 3 4 5 6 7



38年3月13日第93号
幅員4.0町延長463.97

(5)

2
3
4
5
6
7
8
9
30
1
2
3
4
5
6
7
8
9
40
1
2
3
4
5
6
7
8
9
50



公 園 写