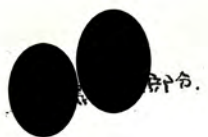


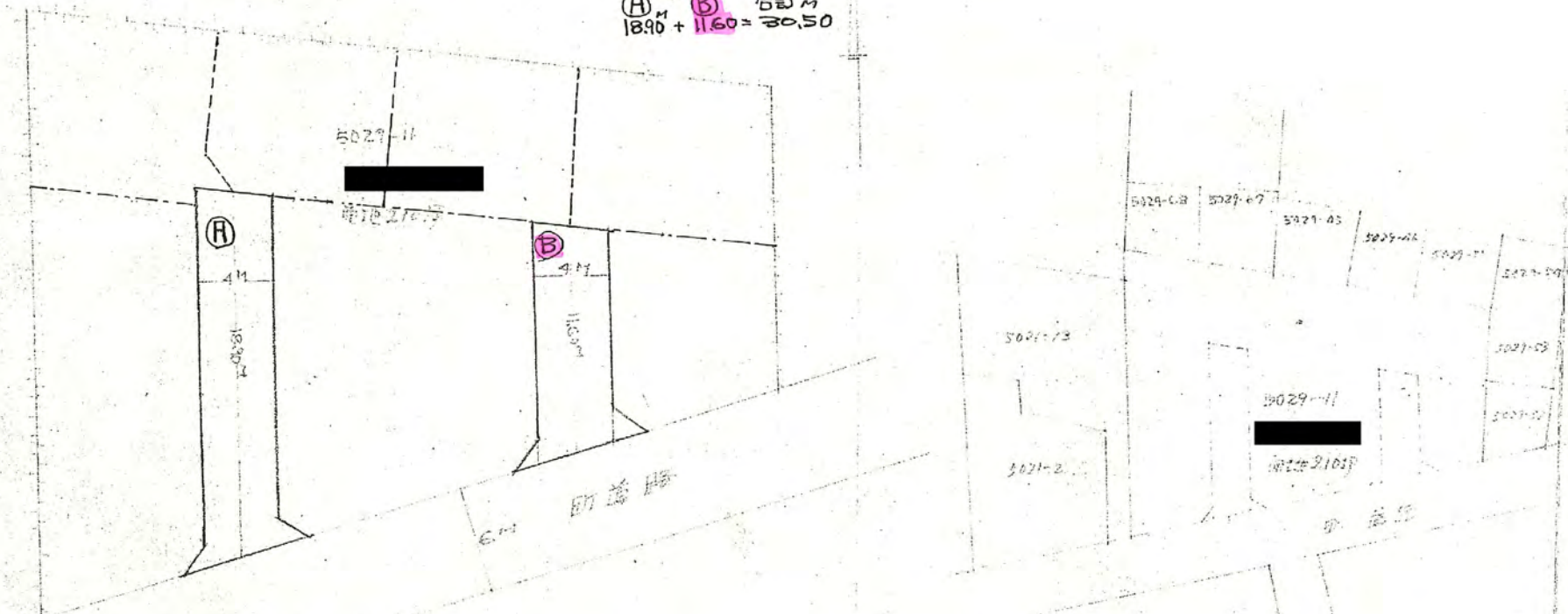
(一部廢止)

27年 9月29日第22号
幅員4.00m 延長11.60m

40年 / 月22日第22号
幅員4.0m 延長30.5m



1. 邊界線
 2. 分割予定線
 3. 地籍線
 4. 幅員 4.00m
 5. 延長
 ① 18.90 + ② 11.60 = 合計 30.50

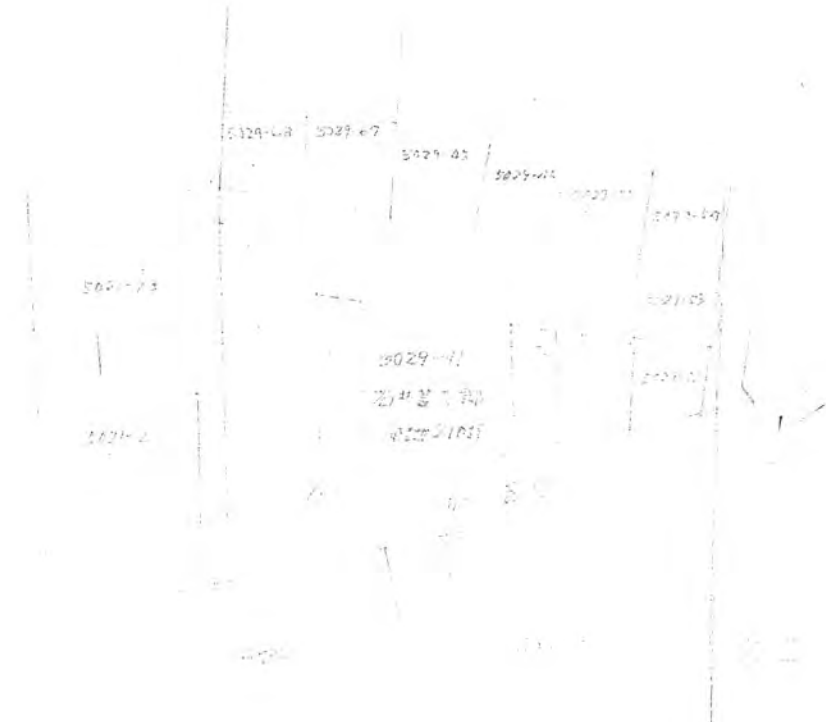
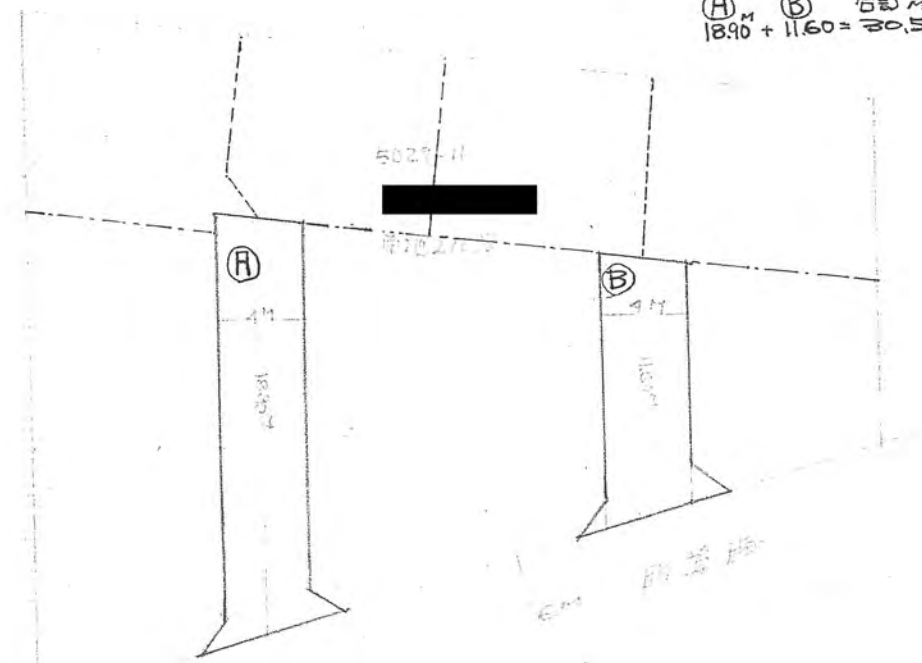


18.90
 11.60
 30.50



分割予定線及び
 境界線

① ② 合計m
 $18.90 + 11.60 = 30.50$



$$\begin{array}{r} 18.90 \\ 11.6 \\ \hline 30.5 \end{array}$$