

40.3/9.80

40年3月9日第80号
幅員4.0m 延長29.0m

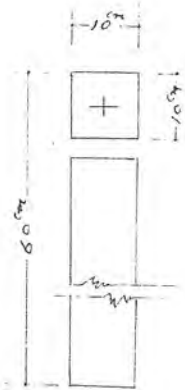
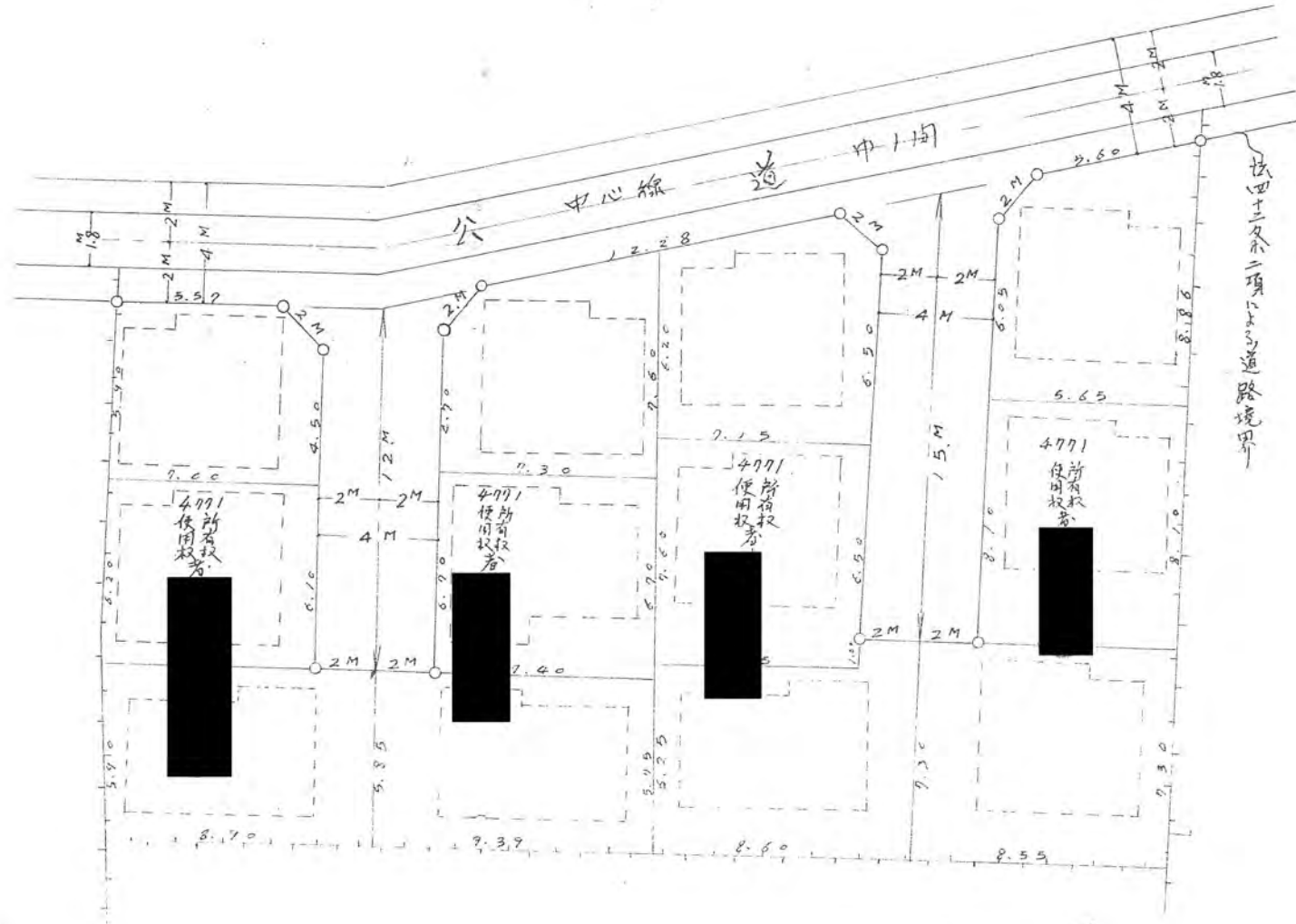
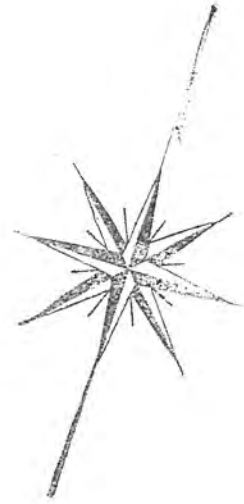
道路位置指定申請図

縮尺	地籍図	1/200
	付近見取図	
尺	構造図	1/50
	公図写	1/600

道路となる土地の地名地番 北足立郡新座町大字片山字沢 4771番地

幅員 4.00メートル ・ 延長 15.00メートル ・ 自動車廻転広場 2.00

平方メートル



標示柱詳細 1/30

4771

4772~2

-1