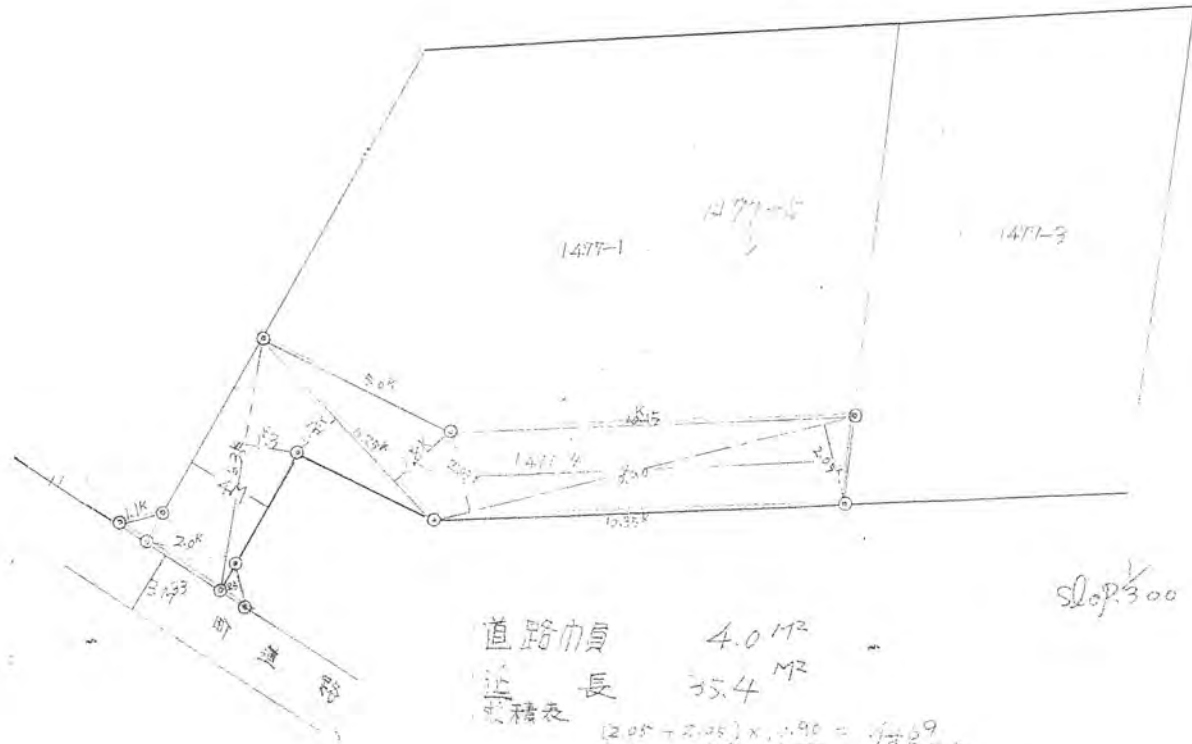
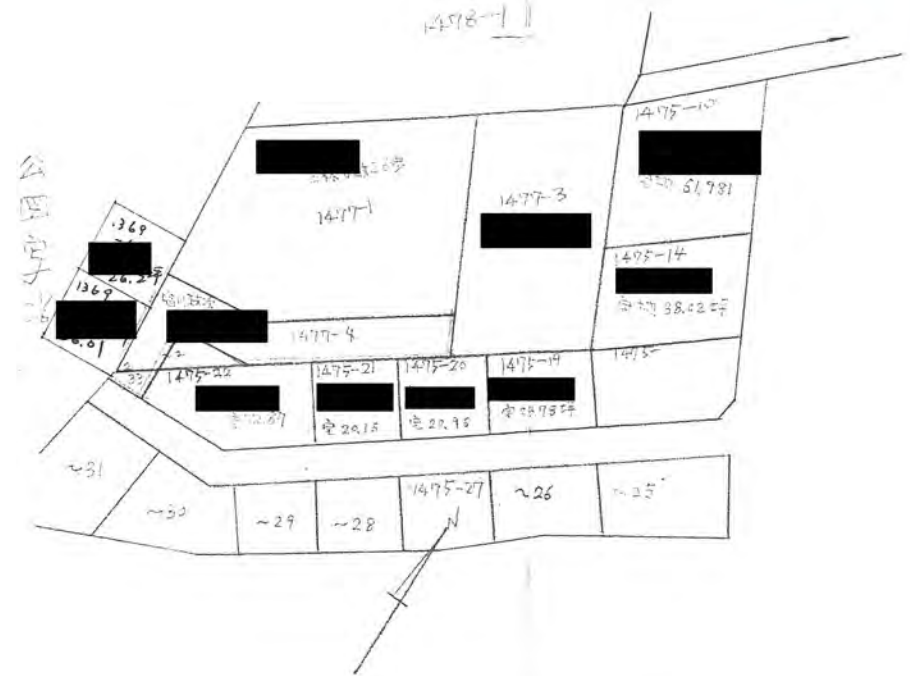


40年7月22日第96号
幅員4.0m 延長35.4m

道路の位置の指定書		
告示年月日	年 月 日	
告示番号	第	号
指定年月日	年 月 日	
指定番号	第	号



道路幅員 4.0 m
延長 35.4 m
面積表

(2.05 + 2.05) x 1.90 = 7.79	
(1.3 + 1.3) x 6.25 = 16.125	
(2.0 + 1.3) x 6.35 = 22.925	
1.1 x 1.5 = 1.65	
合計	48.59

36.120坪 x 1/2 = 43.06坪