

40.3/25.102

40年3月25日第102号  
幅員4.0m 延長52.65m

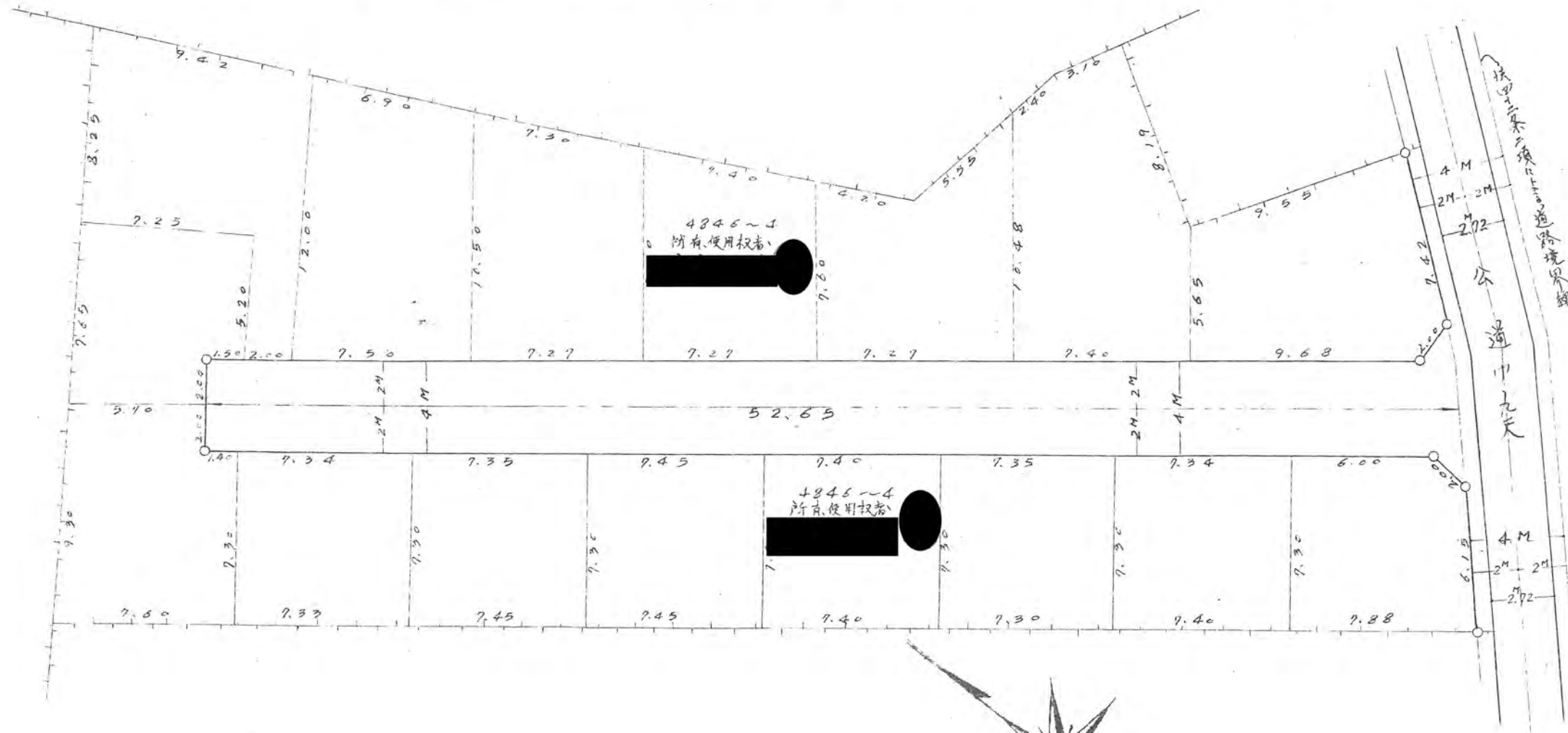
# 道路位置指定申請図

縮尺	地籍図	1/200
	付近見取図	
	構造図	1/50
	公図字	1/600

道路となる土地の地名地番 北足立郡新座町大字片山字沢 4846~4

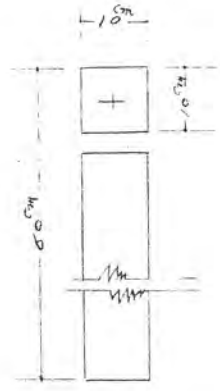
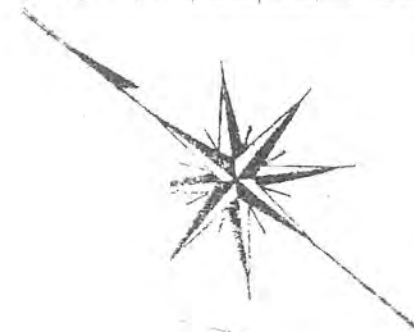
幅員 4.00メートル • 延長 52.65メートル • 自動車廻転広場

平方メートル



4846~4  
所有権者

4846~4  
所有権者



標示杭詳細 1/30

