

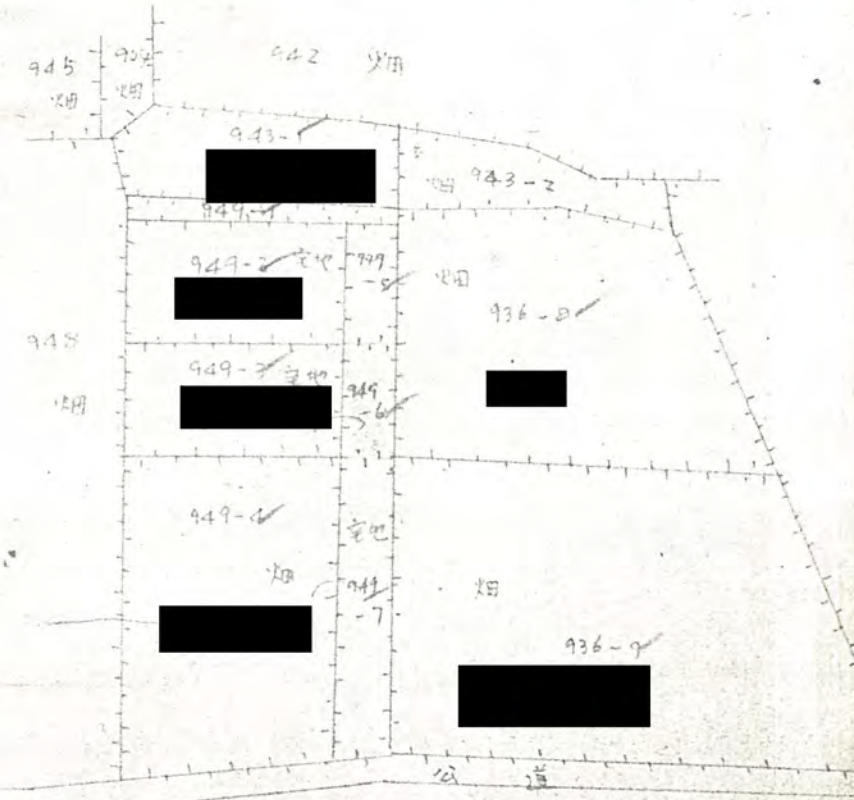
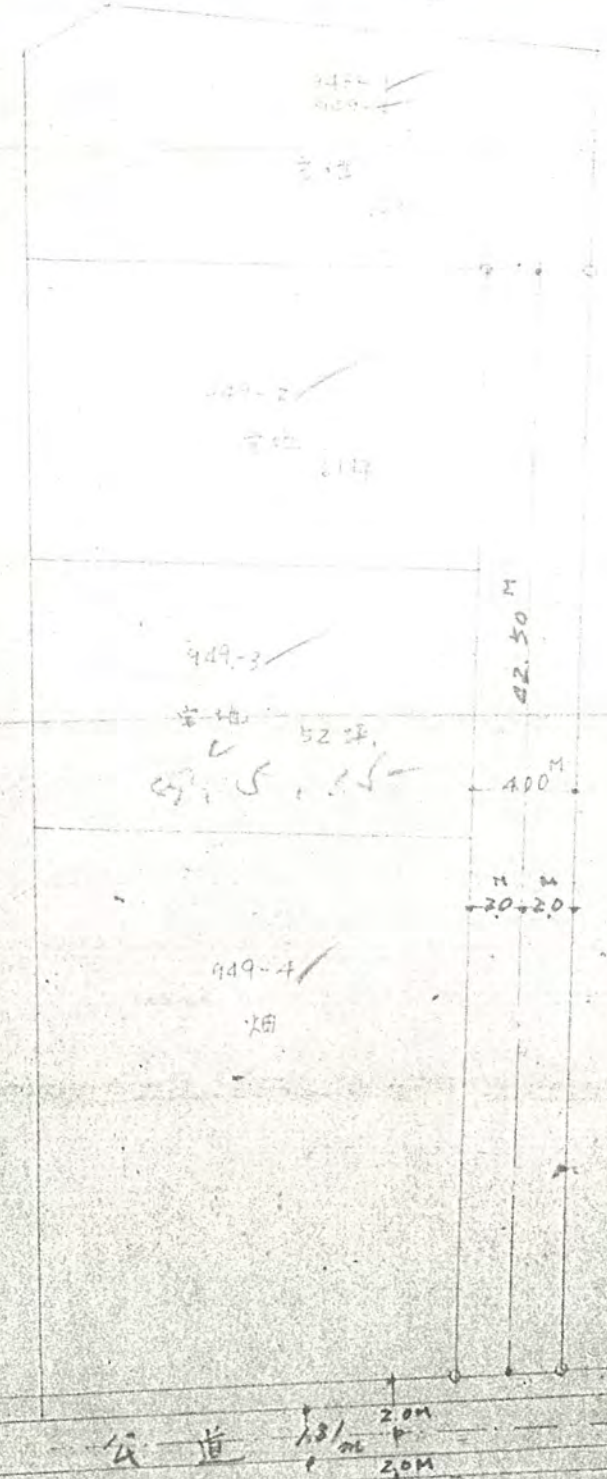
40 7/23 261

# 道路位置指定申請書

幅員 4.00 M  
延長 42.50 M

申請地 北足立郡新座所大字大和田字鬼鹿毛 949-5-6-7

40年7月23日第261号  
幅員 4.0 m 延長 42.5 m



公道字 1/600

公道 18 M  
2.0 M  
2.0 M

建築基準法第42條第2項12号  
建築法

