

道路となる土地の地名地番 埼玉県北足利郡新座町大字片山字下海道 5580

尺 公 図 1/600

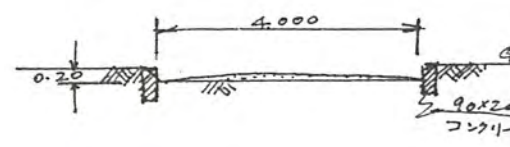
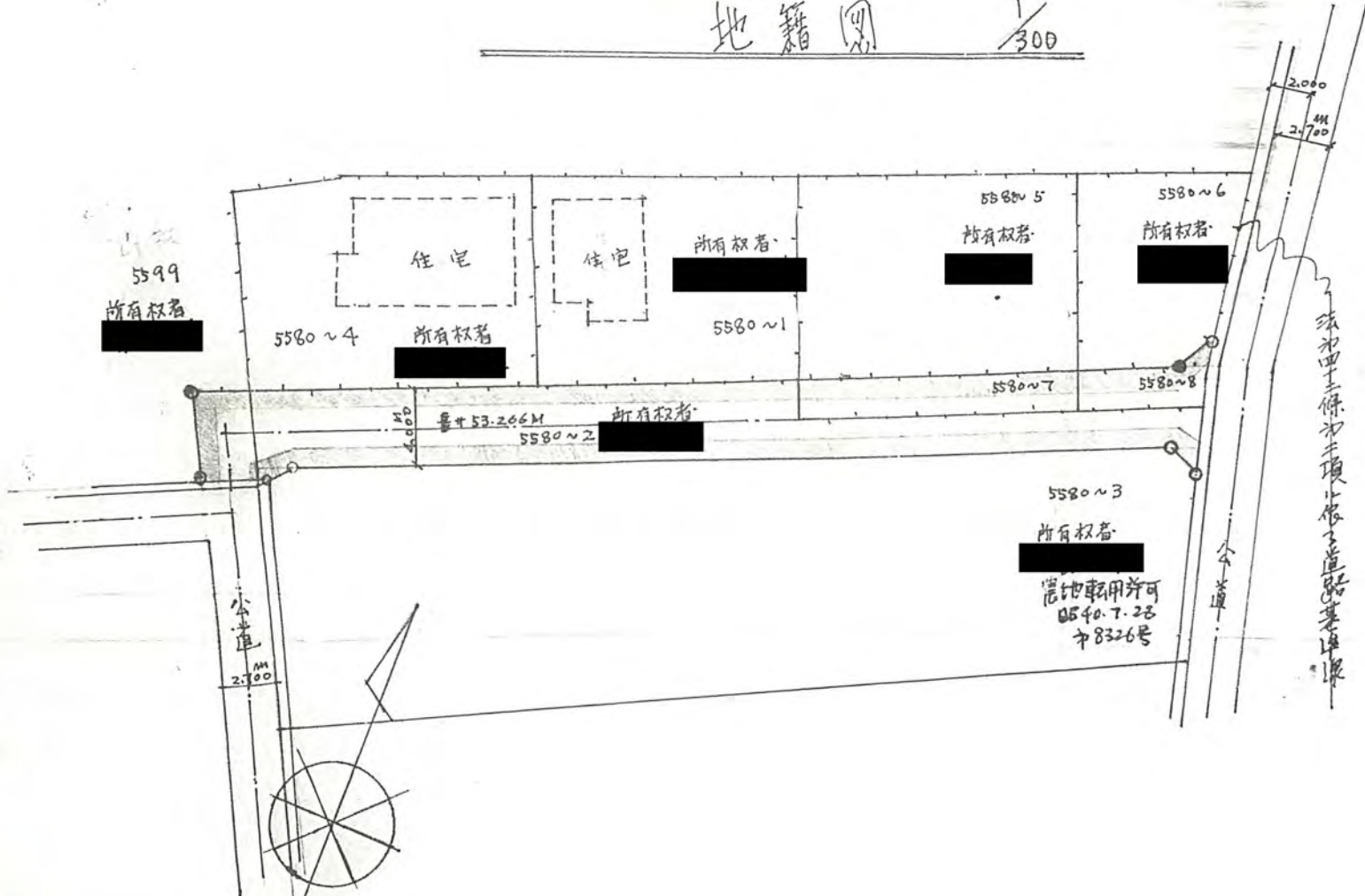
幅員 4.000 メートル ・ 延長 53.266 メートル ・ 自動車廻転広場

平方メートル

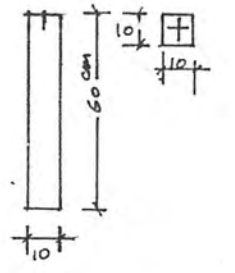
40年10月19日第387号
幅員 4.0 m 延長 53.266 m

地籍図 1/300

道路標準断面図 1/100



道路位置標示境杭打法 S



公 図 写 1/600

