

道路位置指定申請図

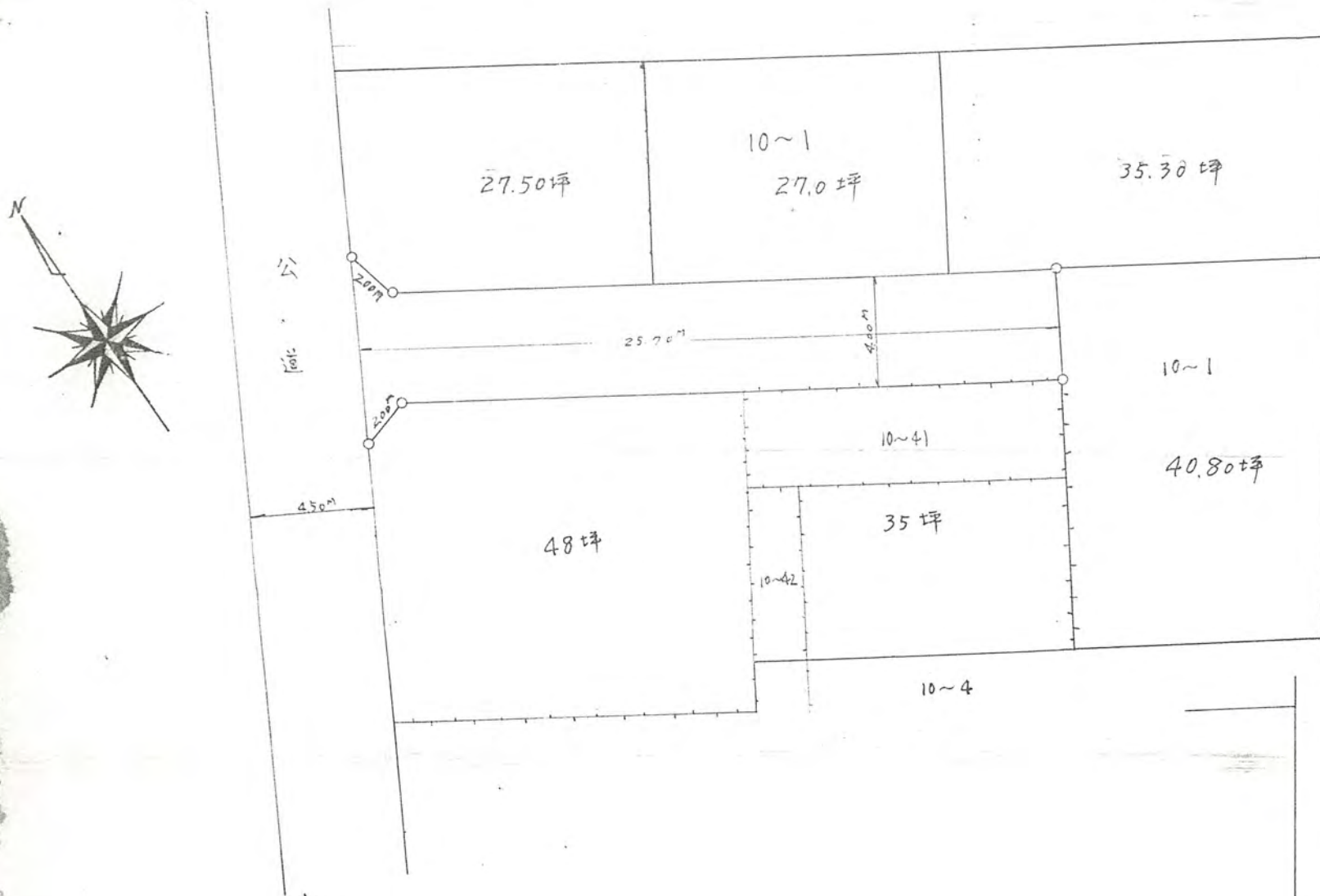
道路となる土地の地名地番 北足立郡新座町大字北野字新畑 10~1

幅員 4.00メートル・延長 25.70メートル・自動車廻転広場

縮尺	地籍図	1:200
	付近見取図	
	構造図	1:100

平方メートル

4/年 1月 18日 第 10号
幅員 4.0 m 延長 25.7 m



公図写