

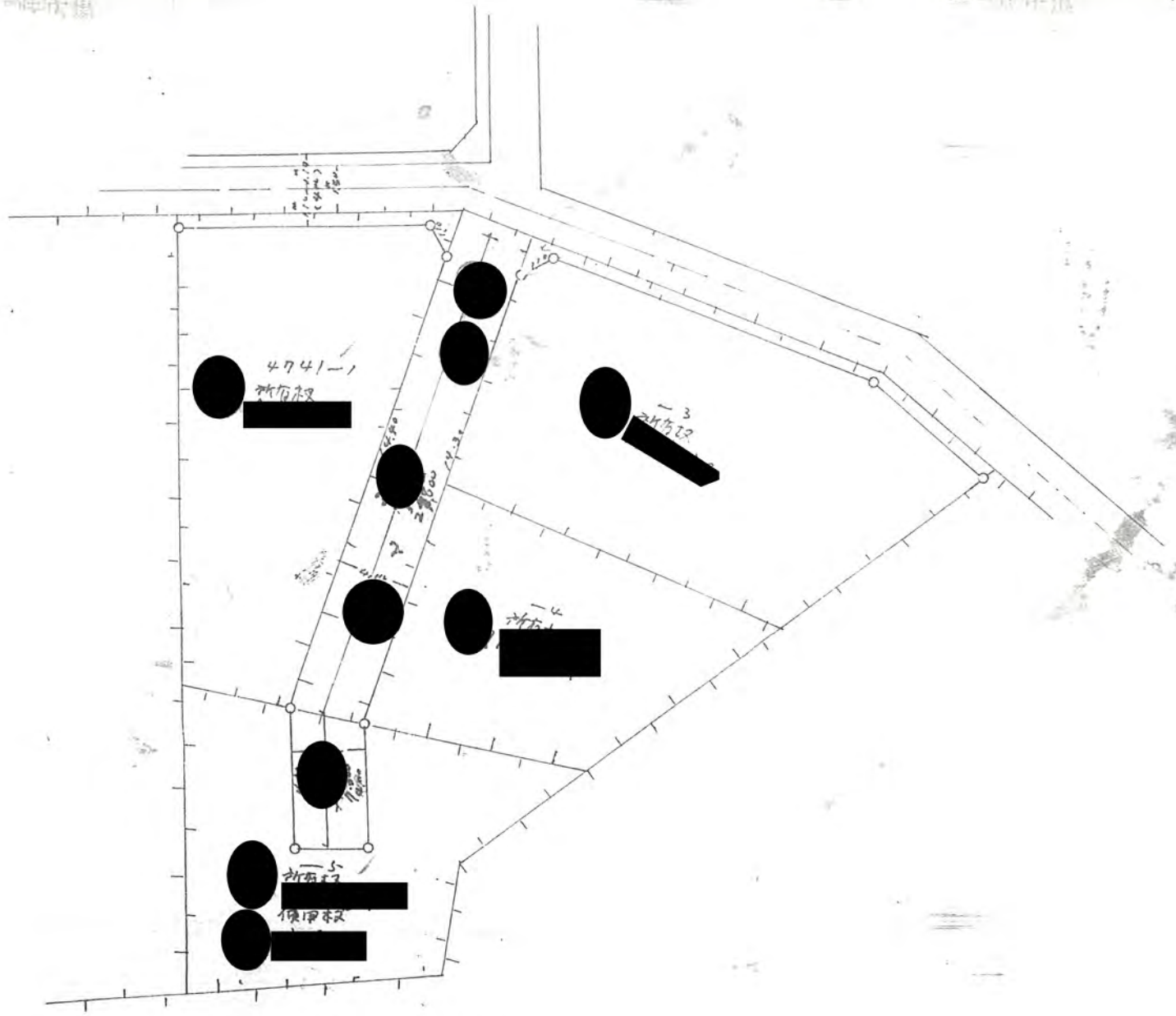
道路位置指定申請図

道路となる土地の地名地番 北見支庁新座町大字片山字区4741-2-5

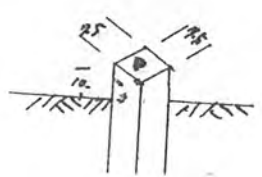
幅員 4mメートル ・ 延長 35.2mメートル ・ 自動車廻転広場 平方メートル

縮	地籍図	1:300
	付近見取図	1/
	構造図	1:50
尺	1:50-1:300	

41年4月11日第114号
幅員 4.0m 延長 35.2m



標石図



道路断面図

