

様式第8号

41 4/12 117

# 道路位置指定申請図

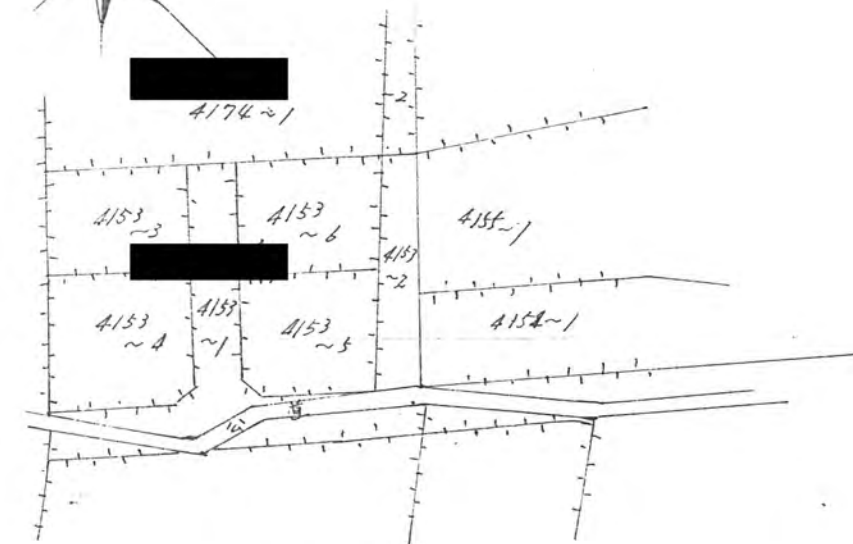
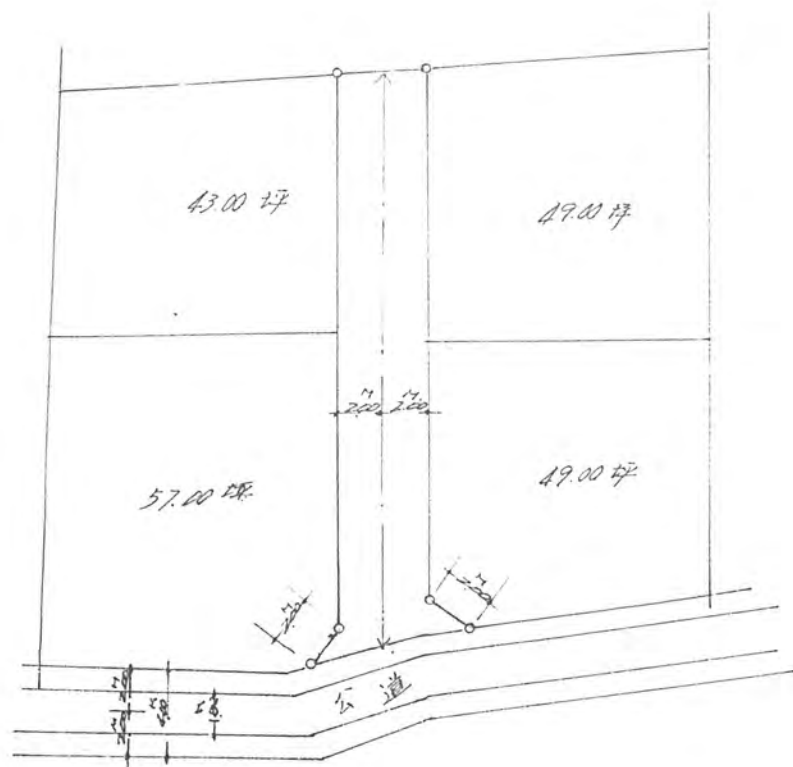
道路となる土地の地名地番 北足立郡新座町大字片山字宮前4153~1

幅員 4.00 メートル ・ 延長 25.50 メートル ・ 自動車廻転広場

縮尺	地籍図	1/600
	付近見取図	1/300
	構造図	1/50

平方メートル

41年4月12日第117号  
幅員4.0m 延長25.5m



公図の写し1/600

平面図 1/200

