

道路位置指定申請図

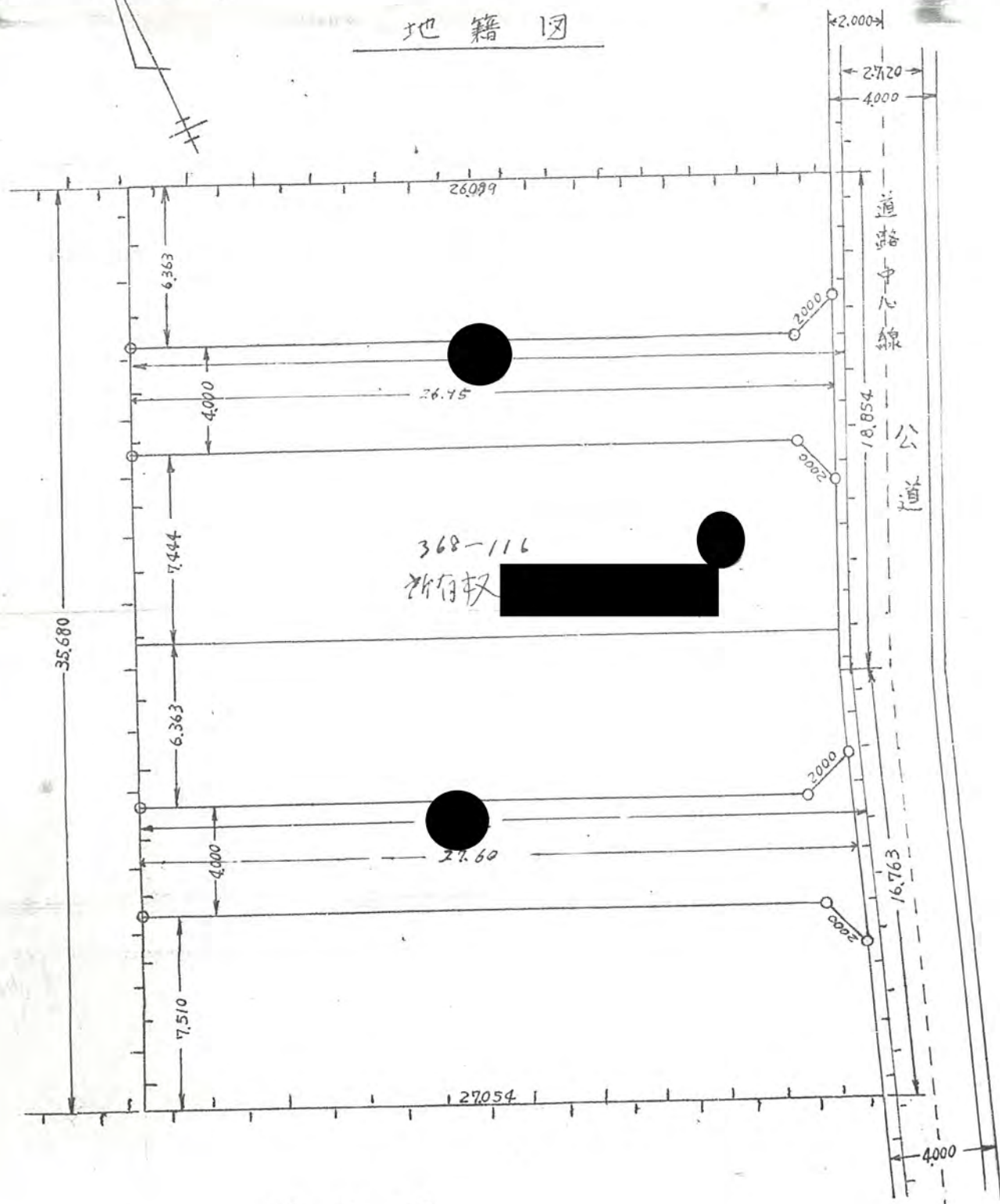
付近見取図 1/
 構造図 1:50
 尺

道路となる土地の地名地番 北足立郡新成町大字野火止新田通 386-116

幅員 4メートル ・ 延長 54.55メートル ・ 自動車廻転広場

平方メートル

地籍図



標石図

41年 4月 12日 第 119号
 幅員 4.0 m 延長 54.55 m

