

41年 4月 15日 第 127号
幅員 4.0 m 延長 111.8 m

様式第8号 41 4/15 127

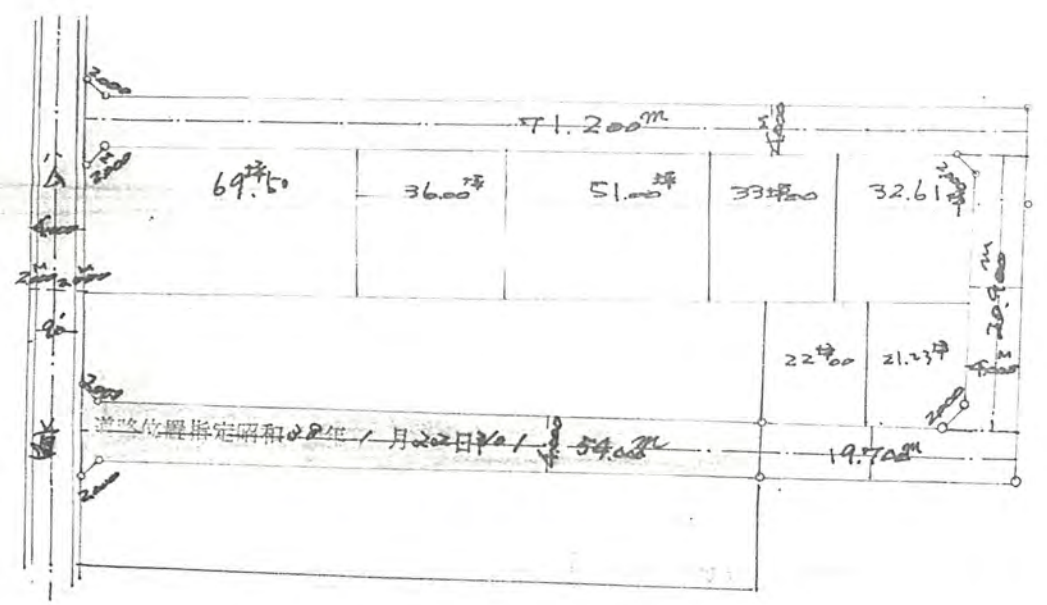
道路位置指定申請図

縮	地籍図	1/600
	付近見取図	
	構造図	
尺	道路区割図	1/500

道路となる土地の地名地番 北足立郡新宮町大字 野火止宮下 321-3-4~9
322-7-11

幅員 4.00メートル ・ 延長 ~~165.8~~ 111.80メートル ・ 自動車廻転広場

平方メートル



道路区割図 1/500



断面図 1/100

