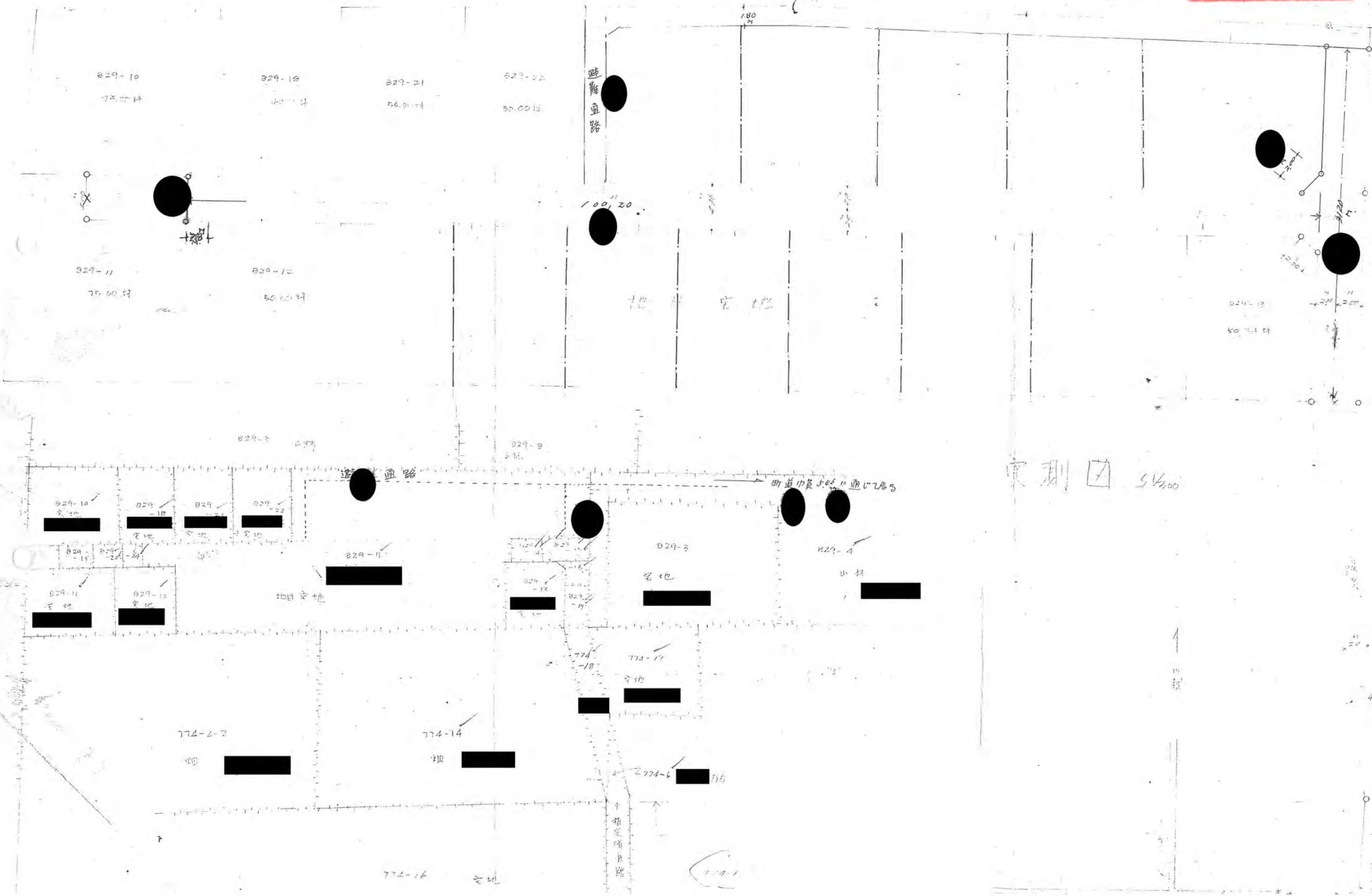


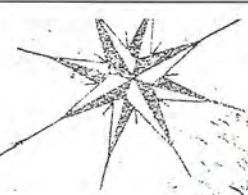
申請地 北尾五郎新座附入字野火止字南側 774-529

41年9月23日第139号
幅員 4.0 延長 156.70
6.0 延長 209.20 1/4



實測図 5/1000

別圖(変更)



47年4月23日第139号
延長 4.0m 延長 156.7m
209.3m

2/4

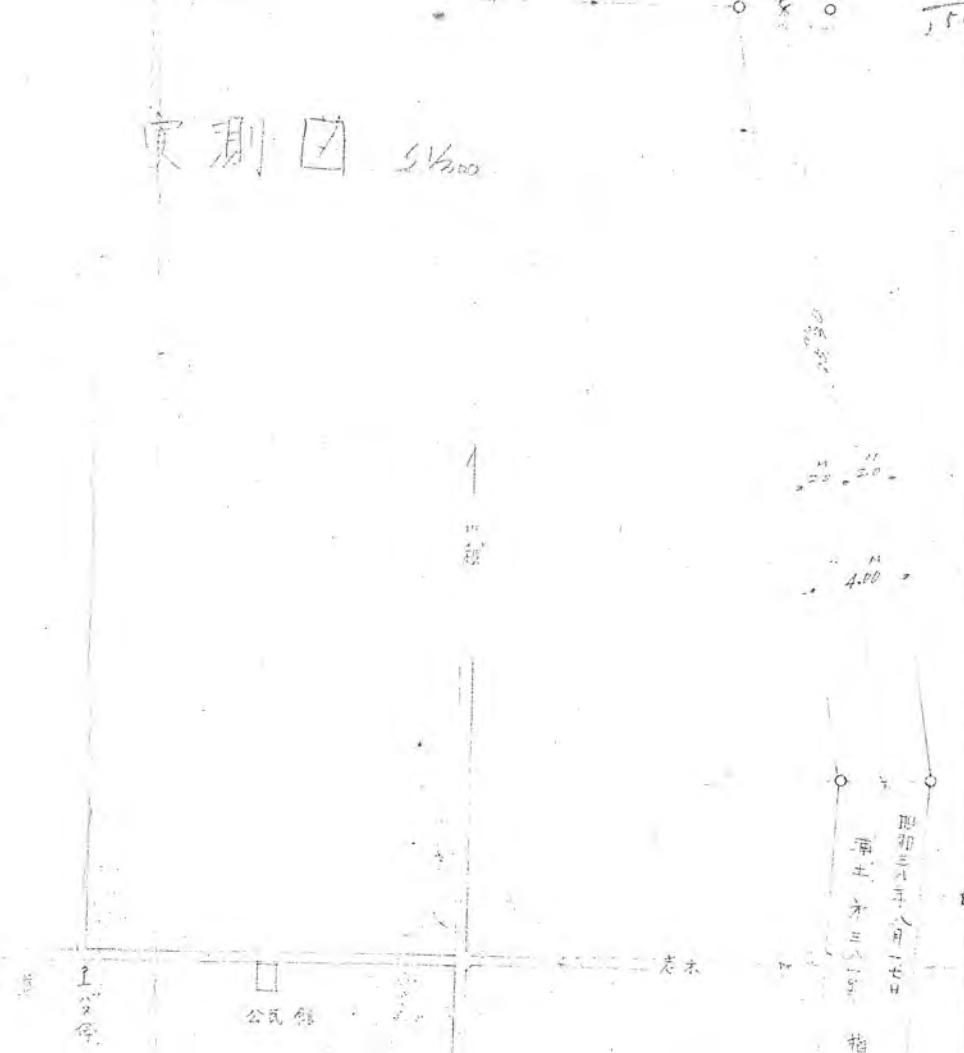
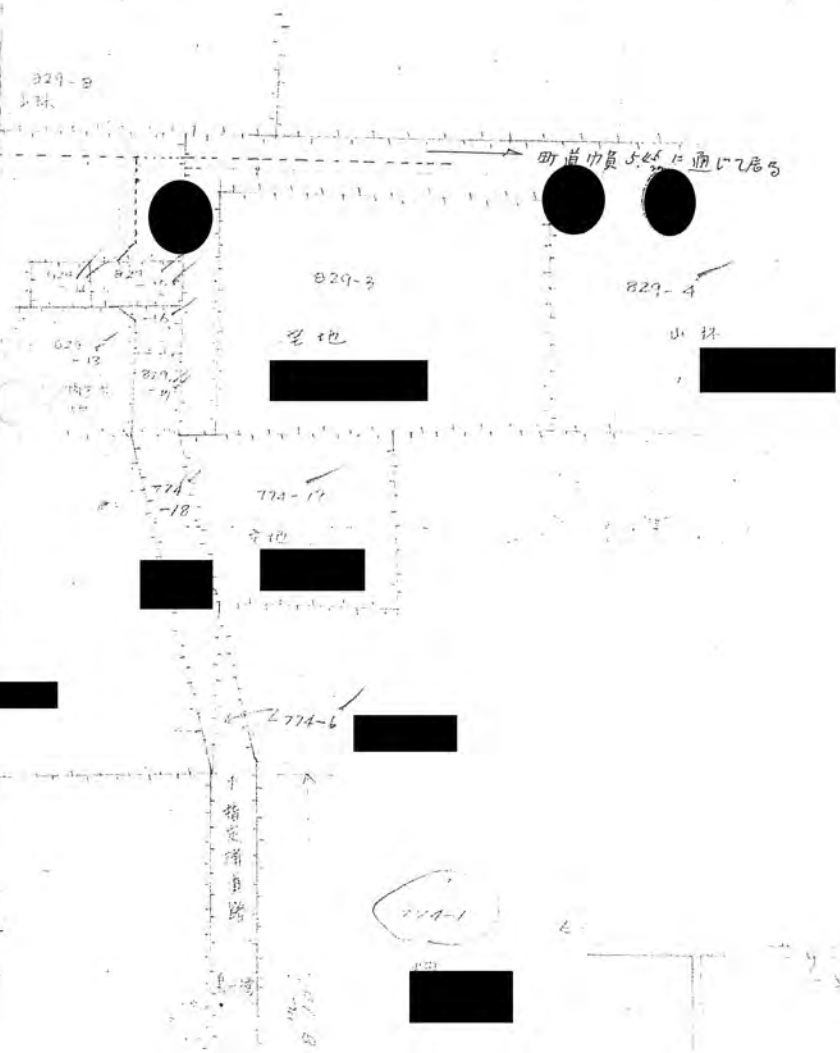
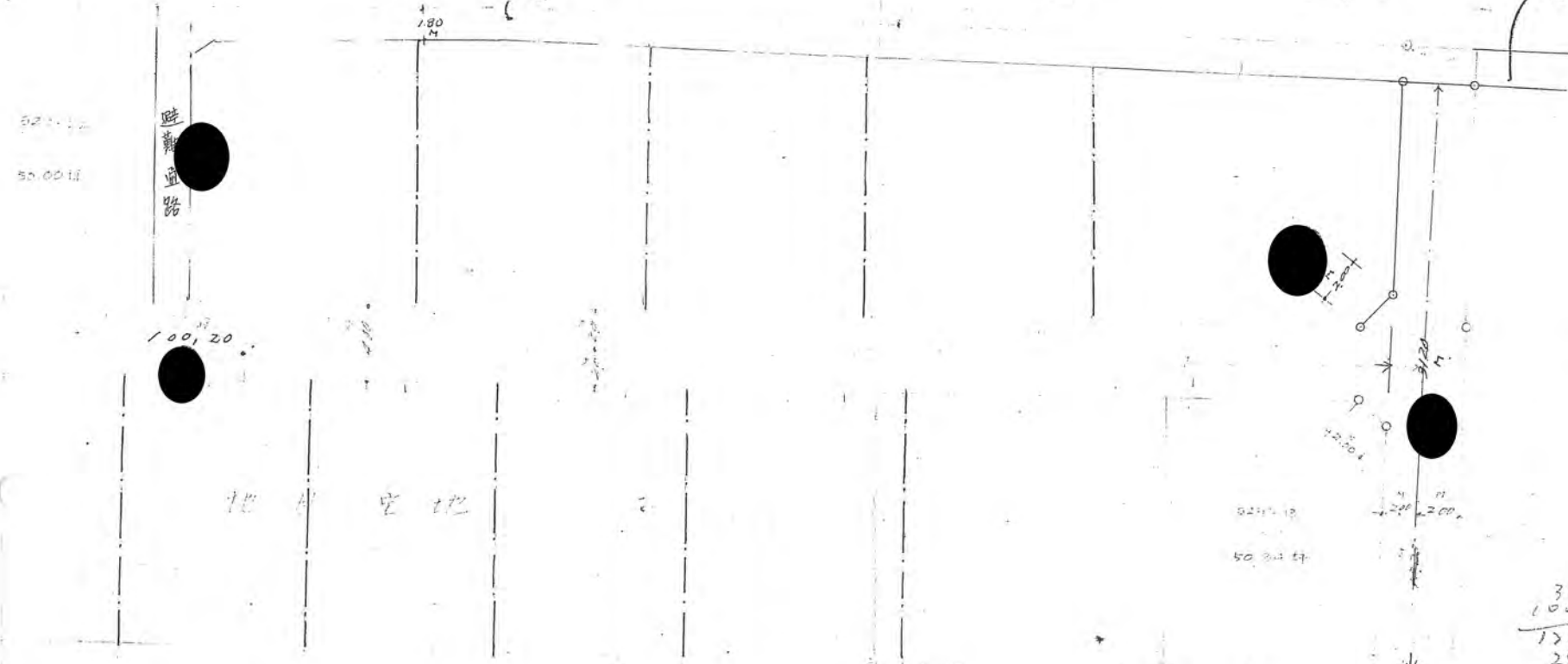
避難通路 町道中島5.25mに通りつる

砂利敷

大石
のり

31
100
171
25
156

実測図 5/12/00



地目. 山林. 宅地.

延長

370.60 m.

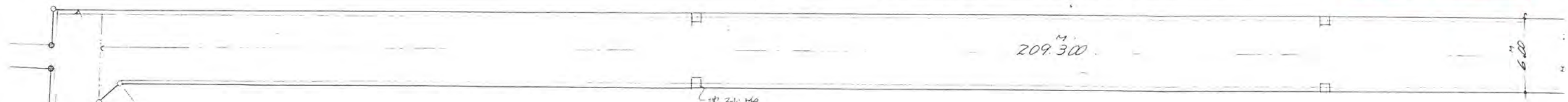
巾員

4.00 m.

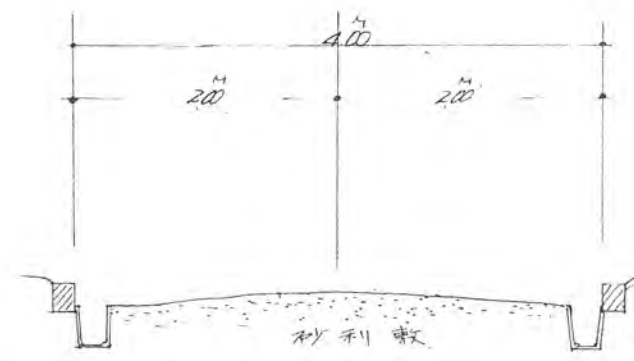
6.00 m.

41年 4月 23日 第139号
幅員 4.0 m 延長 156.7 m
6.0 m 209.3 m

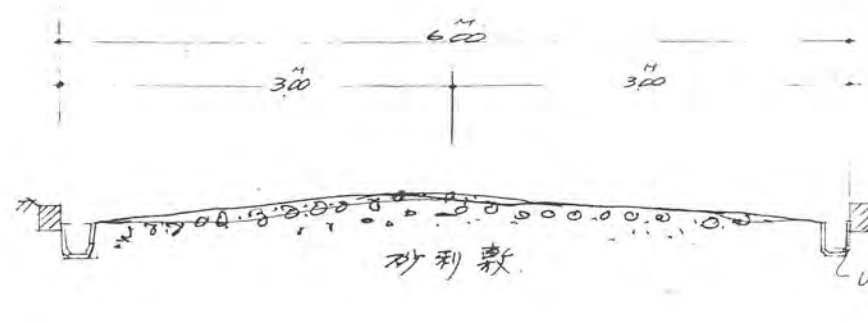
3/4



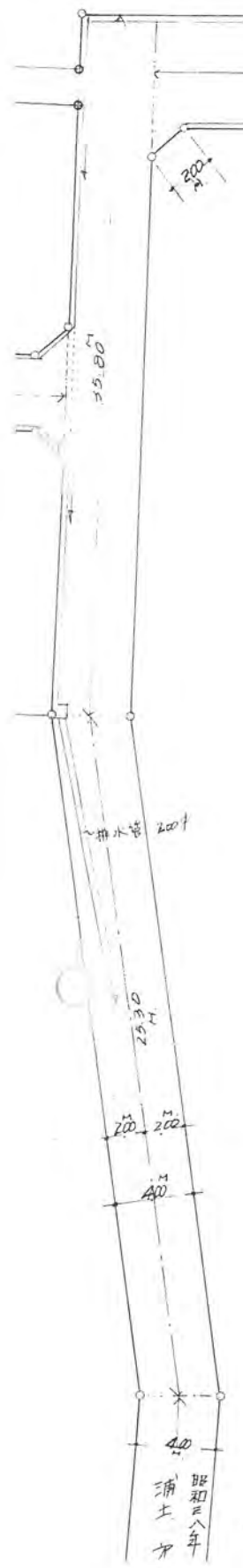
洗砂機
500x100x1000



鋪石大石 150x200



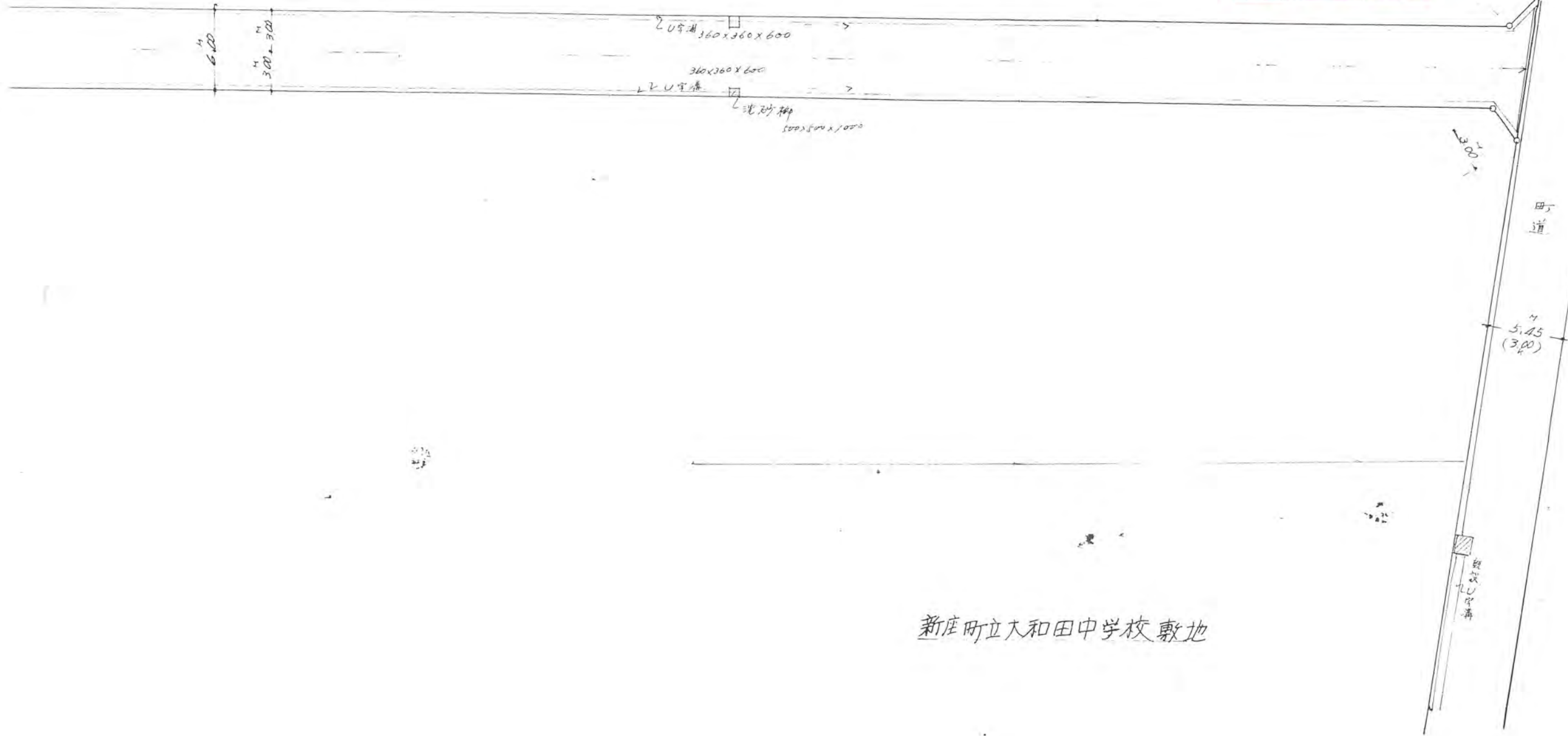
U字溝
360x360x600



昭和二十八年
浦上 加

41年4月23日第139号
幅員 4.0 m 延長 156.7 m
6.0 m 209.3 m

4/4



新庄町立大和田中学校敷地