

57. 5/15 161-2

57年5月15日第161号
幅員4.0m 延長6.91m

道路位置図 (指定・変更・廃止)

一部廃止

縮尺	付近見取図	
	地籍図	1/300
	構造図	1/50
	公図の写し	1/500

※道路の位置の	
告示年月日	年 月
告示番号	第 号

指定(変更・廃止)を受けよう

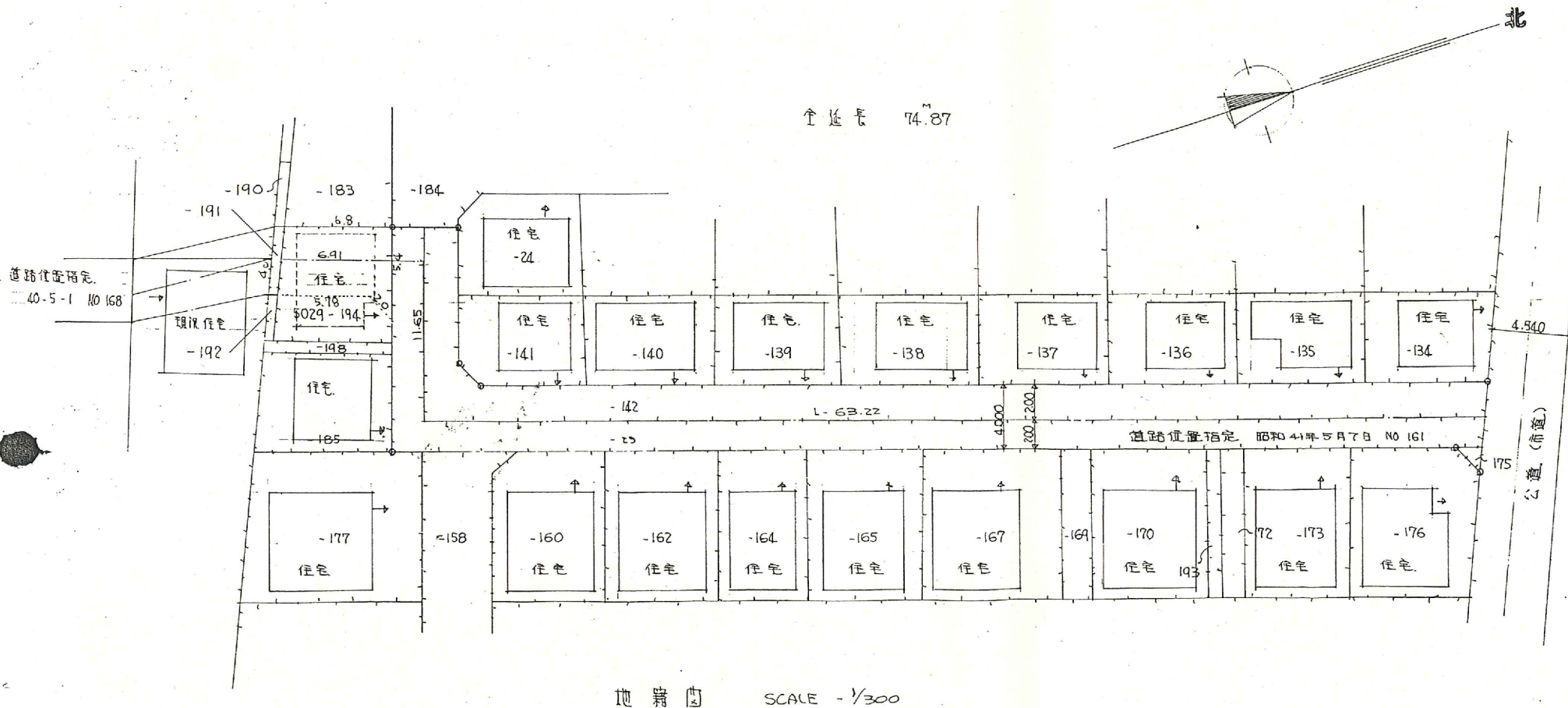
1、申請に係る土地の地名地番 新産市 栄3丁目 5029-194, -191

2、申請に係る道路の幅員、延長及び面積

幅員 4.0 メートル・延長 6.91 メートル・面積 27.64 平方メートル

3、利用宅地総面積 平方メートル

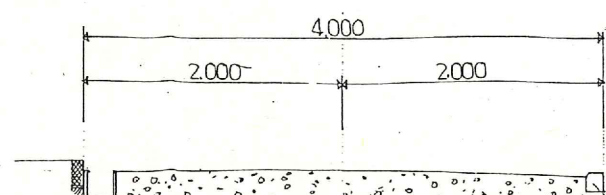
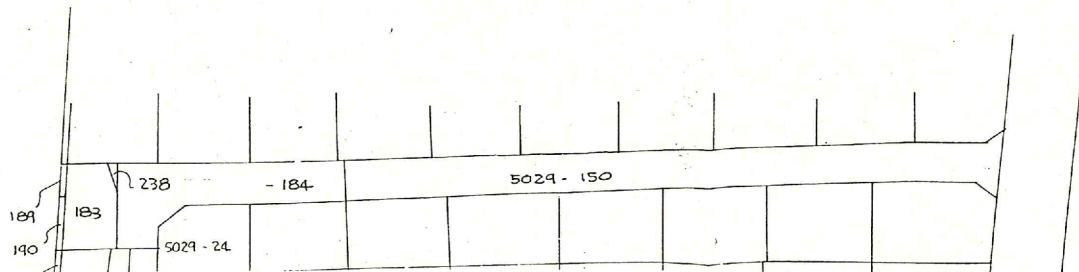
2/3 (S41.5.7 NO161 -一部廃止)



権利別	地目面積(m ²)
5029-183	宅地
-190	宅地
-191	宅地 0.7
-192	宅地 1.2
-194	宅地 43.5
-198	宅地
-142	
-23	

備考	
図面作製者住所・氏名	埼玉県上
測量者住所・氏名	埼玉県上

- (凡 例)
- 方 位
 - 道路位置の標識
 - 主要出入口
 - 井戸
 - 生垣
 - 予定建築物 (用途を記入のこと)
 - 既存建築物 (用途を記入のこと)



63 2/16 161 - 1

道路位置図 (指定・変更・廃止)

昭33年2月16日第161-1号
幅員4.0m 延長84m

縮	付近見取図	S 1/1720
	地籍図	S 1/200
尺	構造図	
	公図の写し	S 1/500

※道路の位置の指定		
告示年月日	年	月 日
告示番号	第	号

指定(変更・廃止)を受けようとする者の

有限会社今西ハウジング

1、申請に係る土地の地名地番 新座市栄3丁目5021番149(一部)5021番150(一部)5021番162

一部廃止

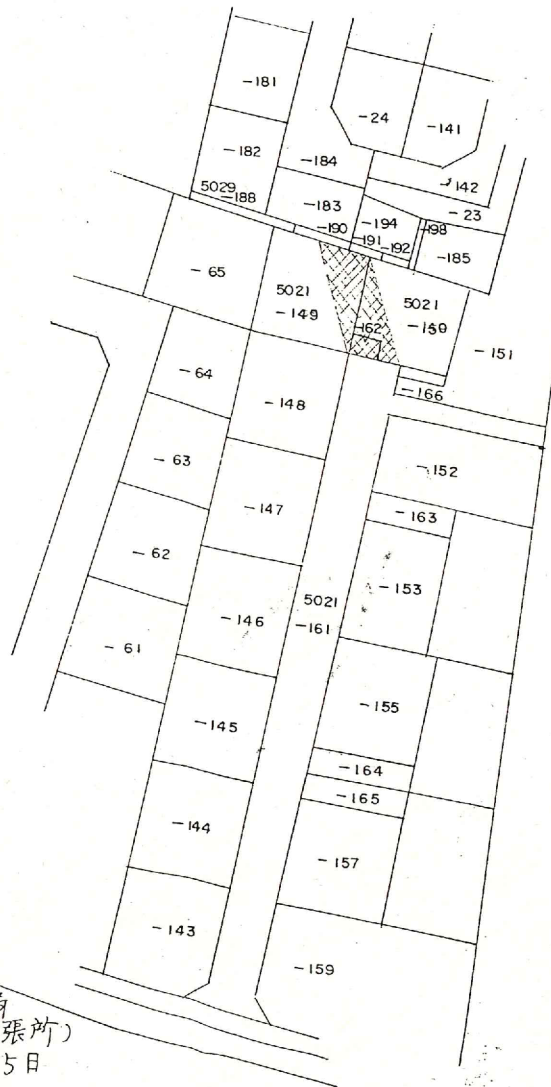
3/3 (S41.5.7 No161) 一部廃止

2、申請に係る道路の幅員、延長及び面積

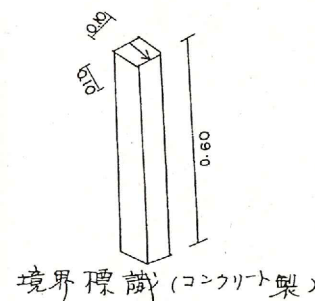
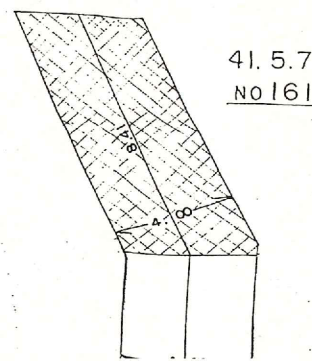
幅員 4.00メートル・延長 8.41メートル・面積 33.64平方メートル

3、利用宅地総面積

平方メートル



公図写 (浦和地方法務局
志木出張所)
昭和63年1月5日



権利別	地目面積(m ²)	住
所有者 一部 5021-149	(16.82) 58.67m ²	
所有者 一部 5021-150	(12.86) 50.74m ²	東京
所有者 一部 5021-150	(12.86) 50.74m ²	東京
所有者 5021-162	3.96m ²	東京都足立
所有者 5021-162	3.96m ²	東京

備考	
図面作製者住所・氏名	東京都練馬区春日
測量者住所・氏名	東京都練馬区春日

(凡 例)

方	位	
道路位置の標識		
主要出入口		
井	戸	
生	垣	
予定建築物		
既存建築物		