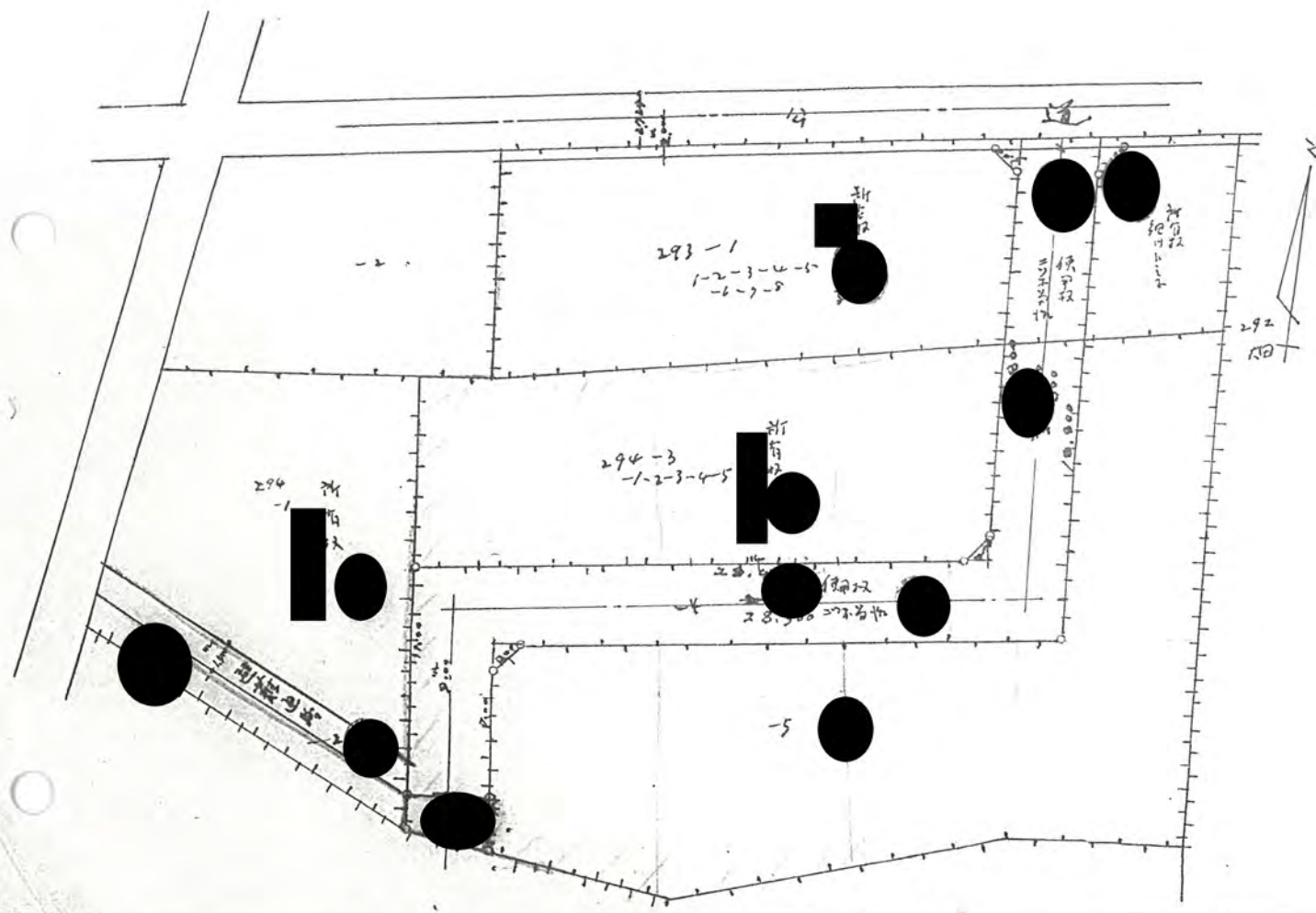


道路となる土地の地名地番 北足尾郡新庄町大字片山字浅下 293-1-3-4-5-6-7-8-9
 294-1-2-3-4-5

尺

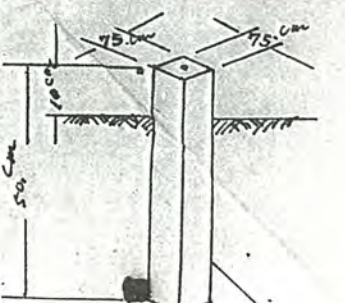
幅員 4.000メートル ・ 延長 59.600メートル ・ 自動車廻転広場

41年5月27日第200号
 幅員4.0m 延長59.6m



公 図 寫
 北足尾郡新庄町大字片山字浅下294

標石図



構造図

