

# 道路位置指定申請図

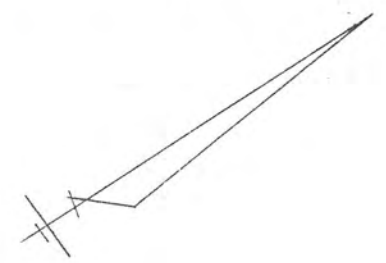
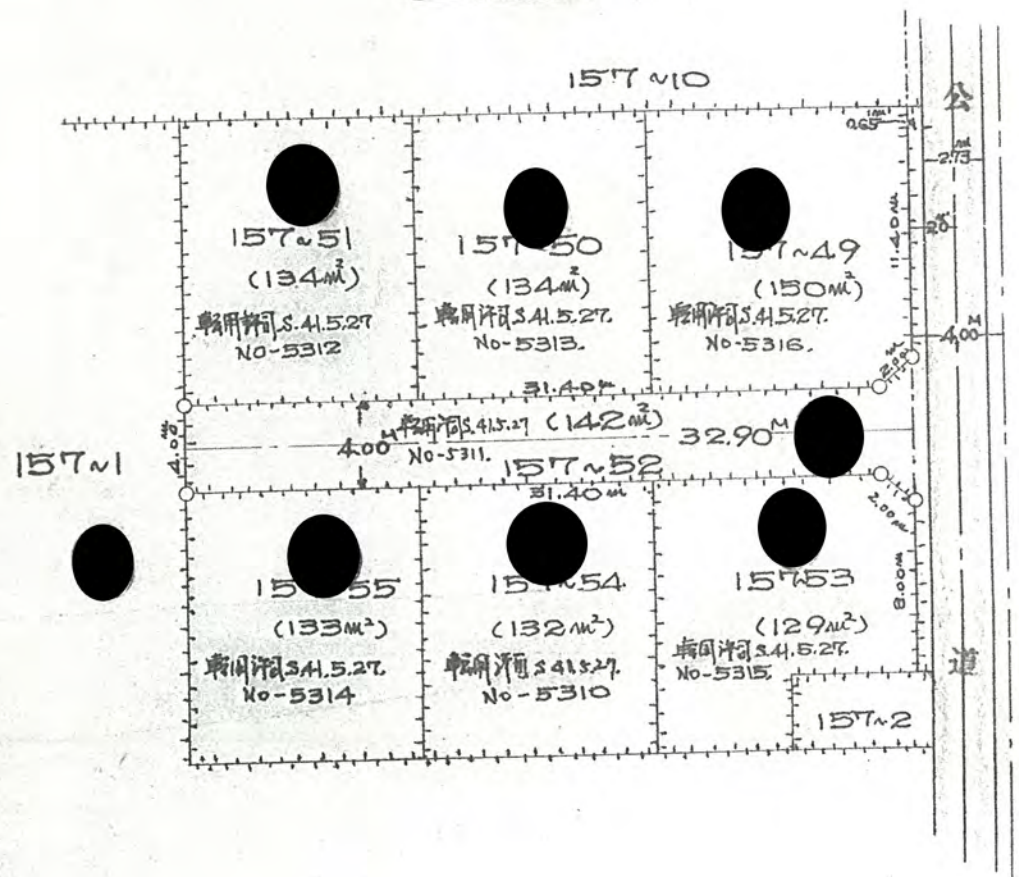
構造図 S = 1:300  
尺 概観図 S = 1:50

41年 7月 7日 第 287号  
幅員 4.0m 延長 32.9m

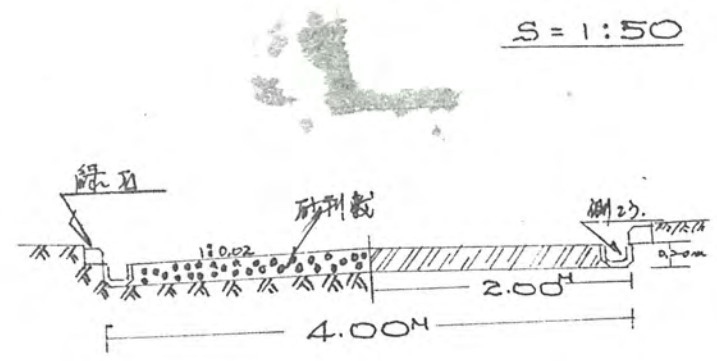
道路となる土地の地名地番 北足立郡新座町大字野火止字中東 157~52

幅員 4.00メートル・延長 32.90メートル・自動車廻転広場 142 平方メートル

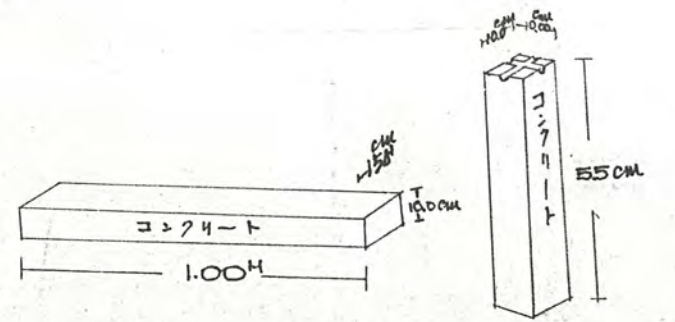
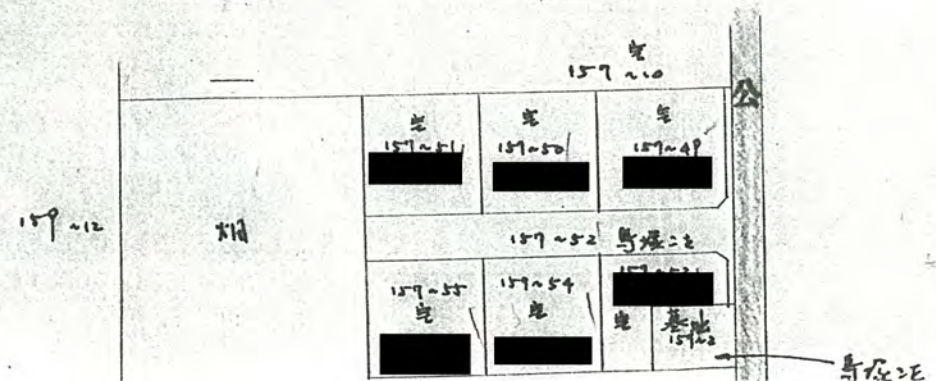
構造図  
S = 1:300



道路断面図  
S = 1:50



地籍図  
S = 1:600



緑石 砕石