

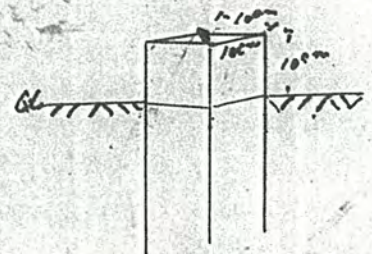
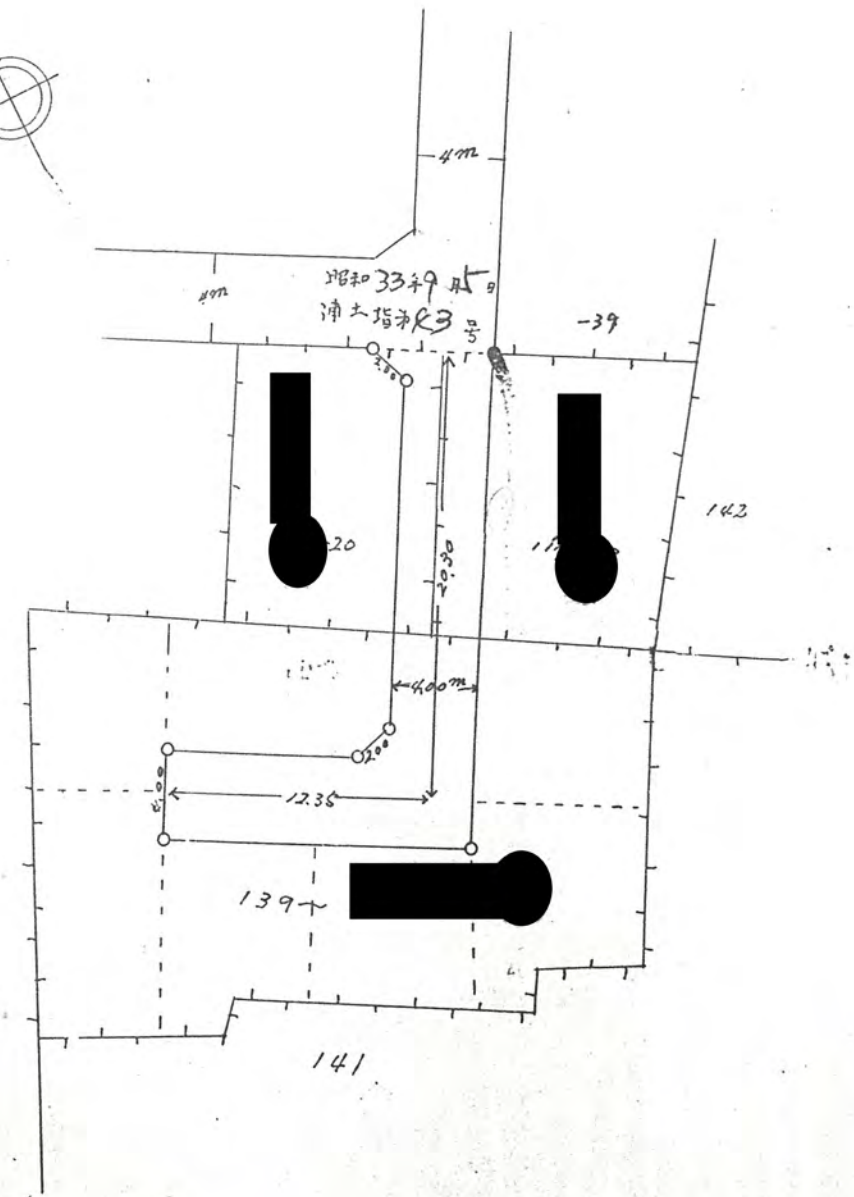
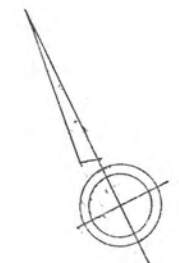
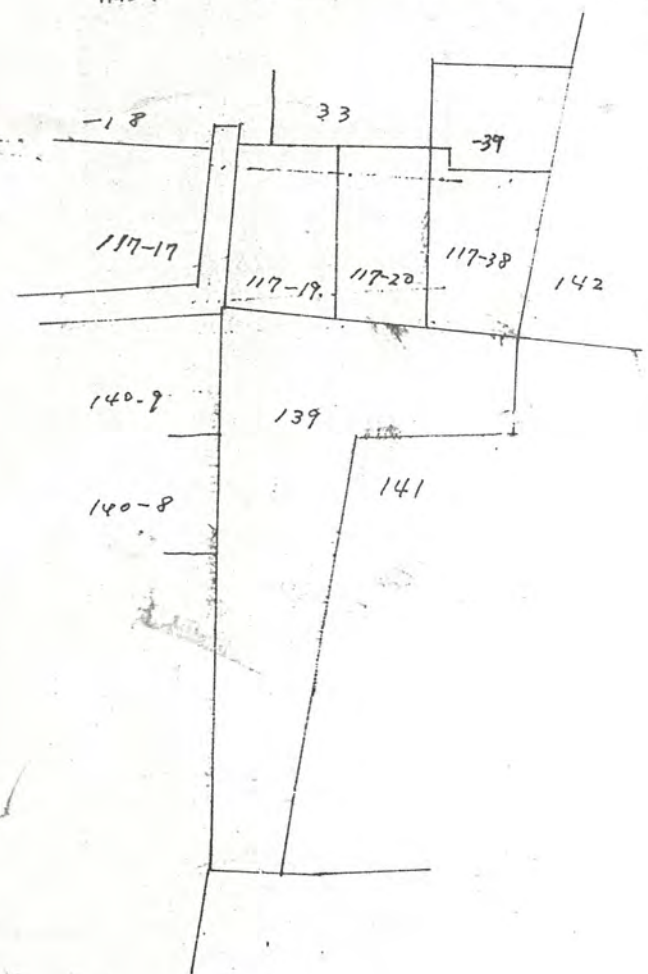
# 道路位置指定申請

構造図	1/50
尺 平面図	1/300

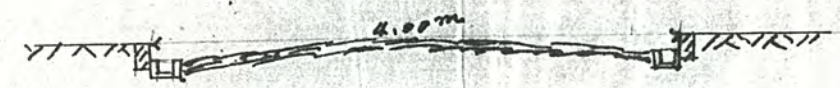
道路となる土地の地名地番 北足立郡新座町大字片山字老原山139

幅員 4.00 メートル・延長 32.65 メートル・自動車廻転広場 平方メートル

42年2月2日第49号  
幅員 4.0 m 延長 32.65 m



標石コンクリート製



道路幅員4.00m