

道路となる土地の地名地番 阿ノ野比正北町別荘田ノナリノセナリノシノ

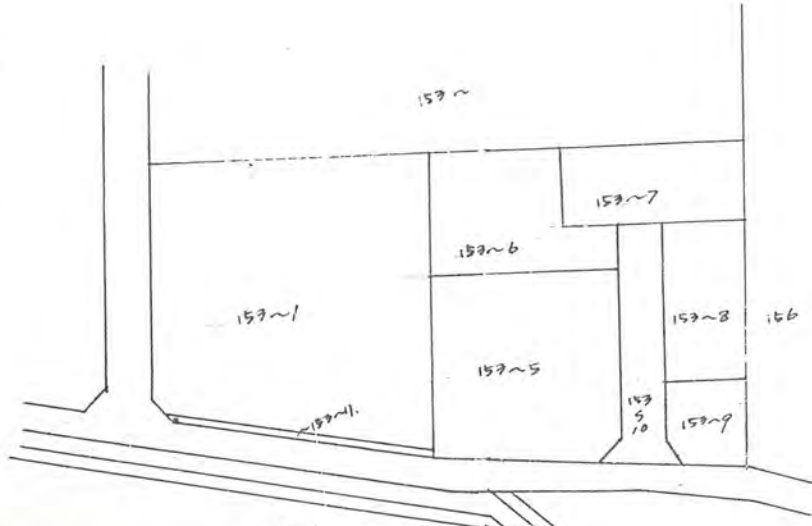
幅員

4.00メートル・延長

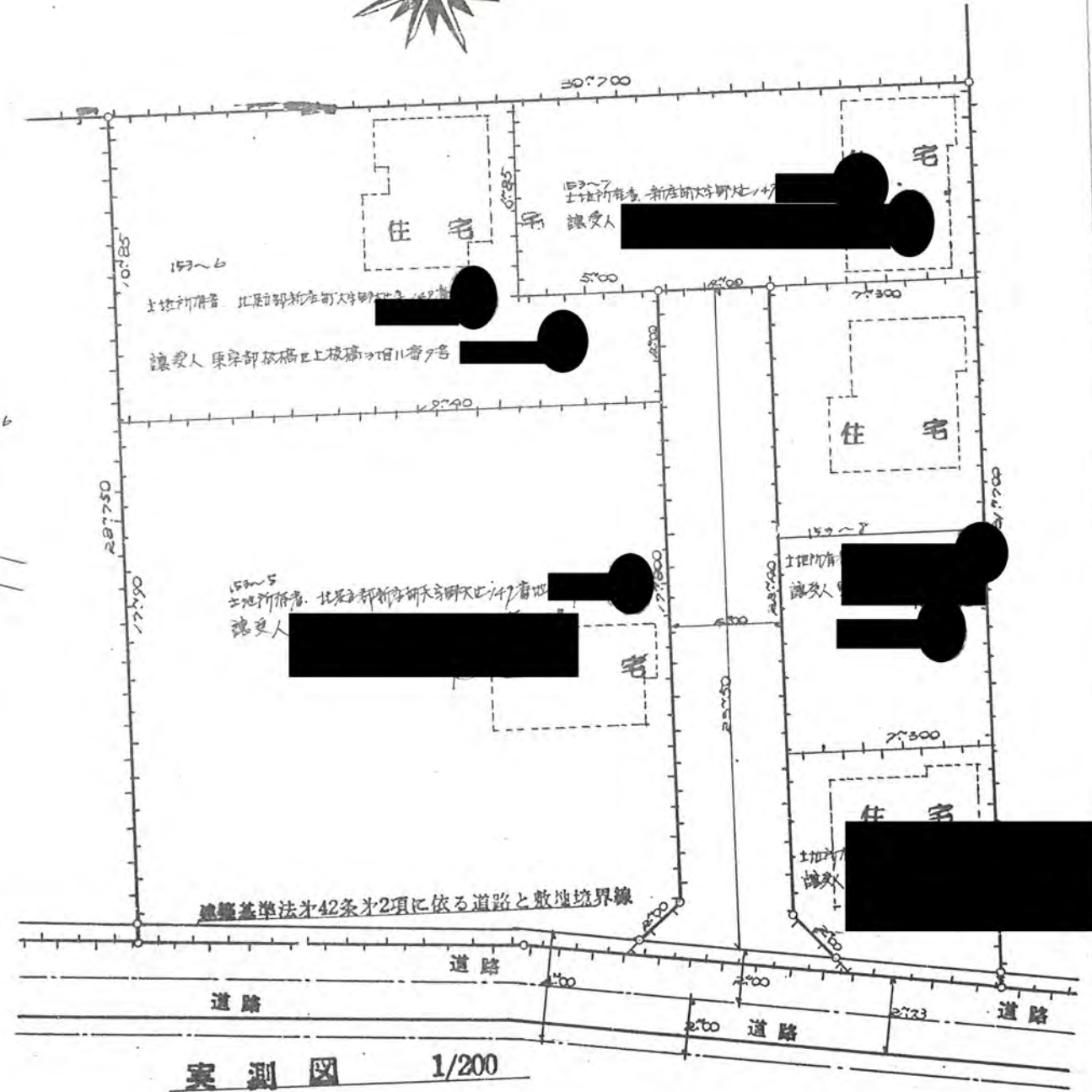
23.50メートル・自動車廻転広場

平方メートル

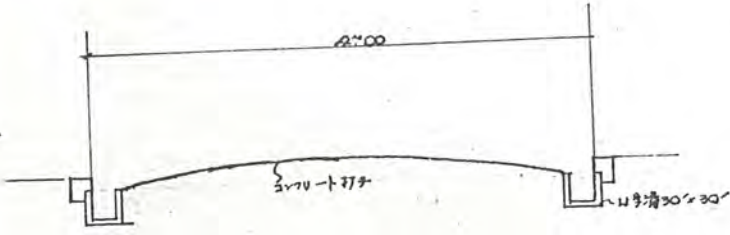
42年3月8日第118号
幅員4.0m 延長23.5m



公図分割図 (字シ) 1/600



実測図 1/200



道路断面図

