

道路位置指定申請図

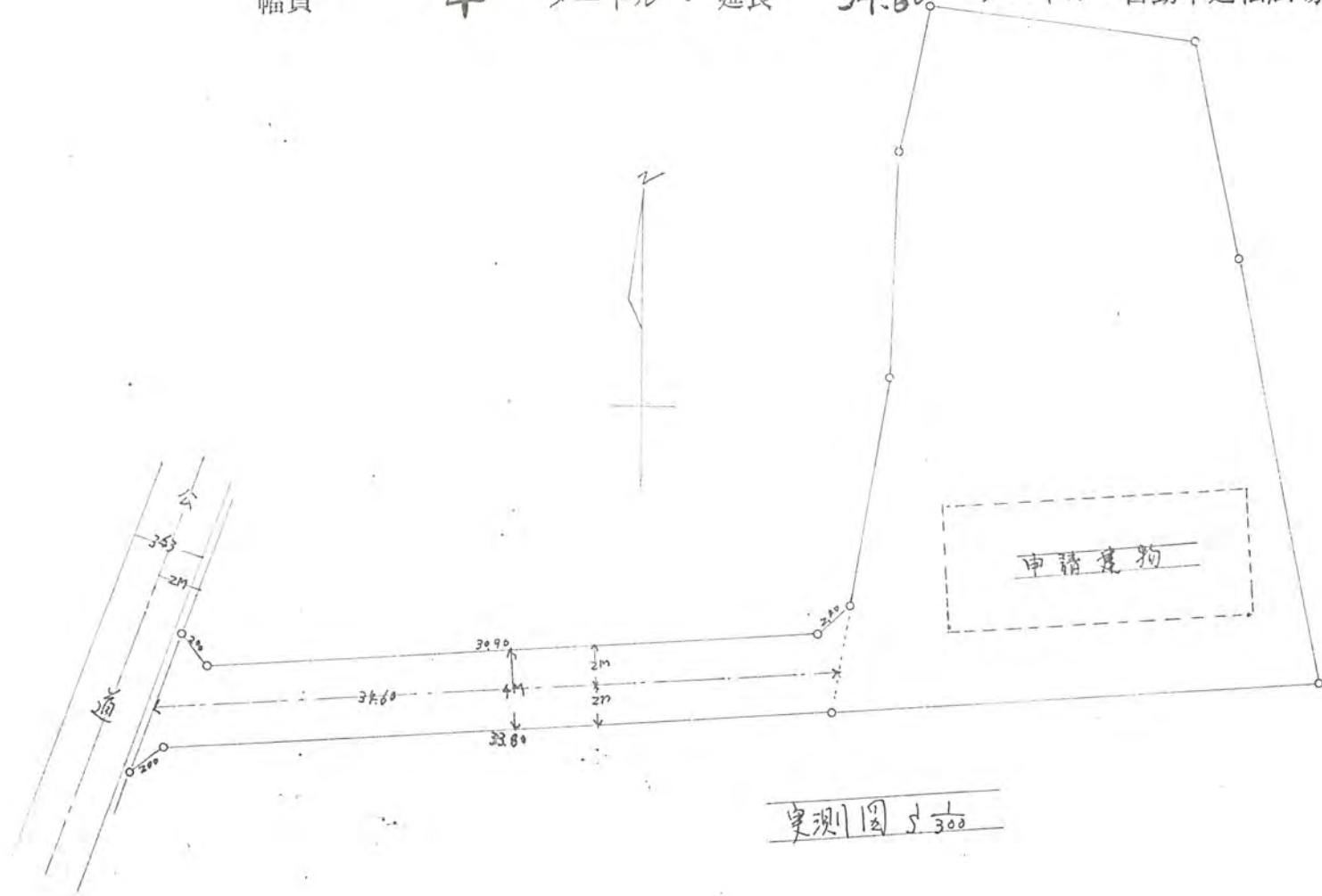
道路となる土地の地名地番 北九州市新埴町大字片山字 **206-1**

幅員 **4** メートル・延長 **34.60** メートル・自動車廻転広場

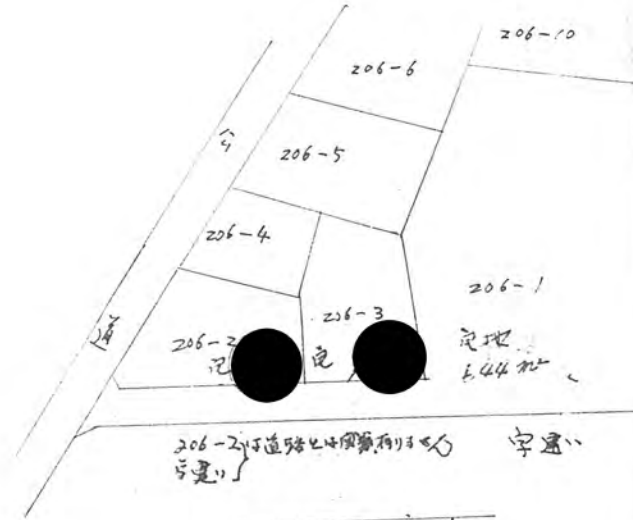
縮尺	地籍図	1/600
	付近見取図	1/10,000
	構造図	1/300
	実測図	1/300

平方メートル 41.6

42年3月10日第126号
幅員4.0m 延長34.6m



実測図 1/300



公園字片山

