

42 第 129 号

# 道路位置指定申請図

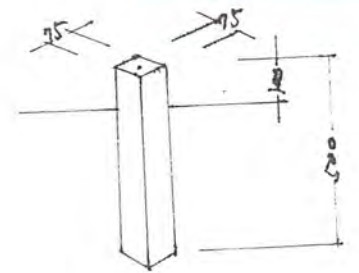
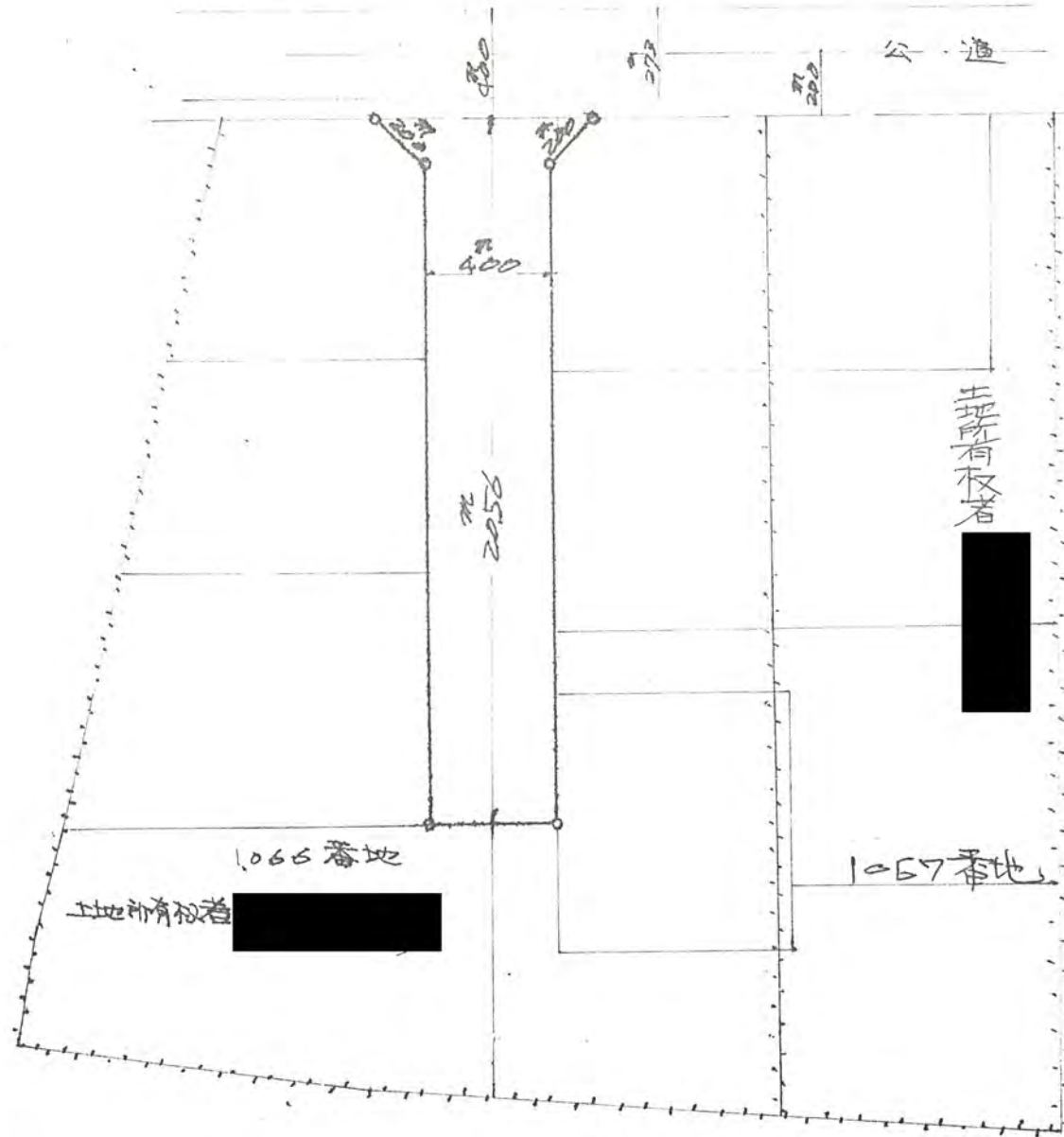
道路となる土地の地名地番 **北足立郡新座町大字中山字果原1066番地**

幅員 **4.00** メートル・延長 **20.56** メートル・自動車回転広場

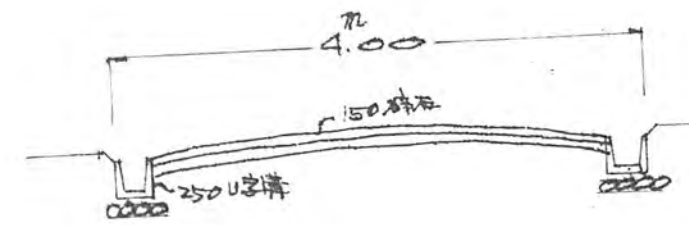
縮尺	地籍図	1:600
	付近見取図	1:300
	構造図	1:50

平方メートル

42年3月11日第129号  
幅員4.0m 延長20.56m



### 標杭図



### 道路断面図

