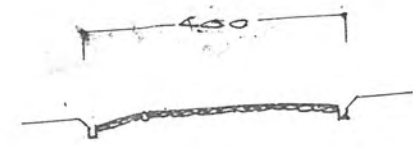


道路位置指定 北足立郡新座田大字西塚字新堀割 131-5
131-6

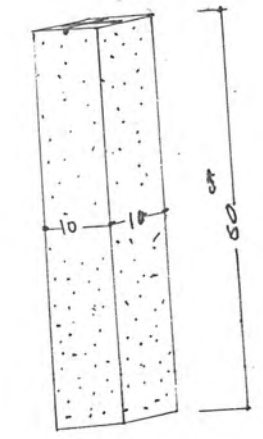
道路となる土地の地名地番
幅員 4.00メートル・延長 14.70メートル・自動車廻転広場

平方メートル

42年3月30日第164号
幅員4.0m 延長14.7m



道路断面図 5/100



標杭 図 5/10

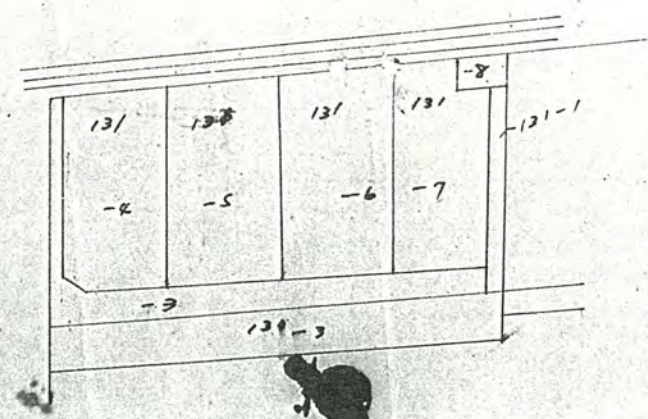
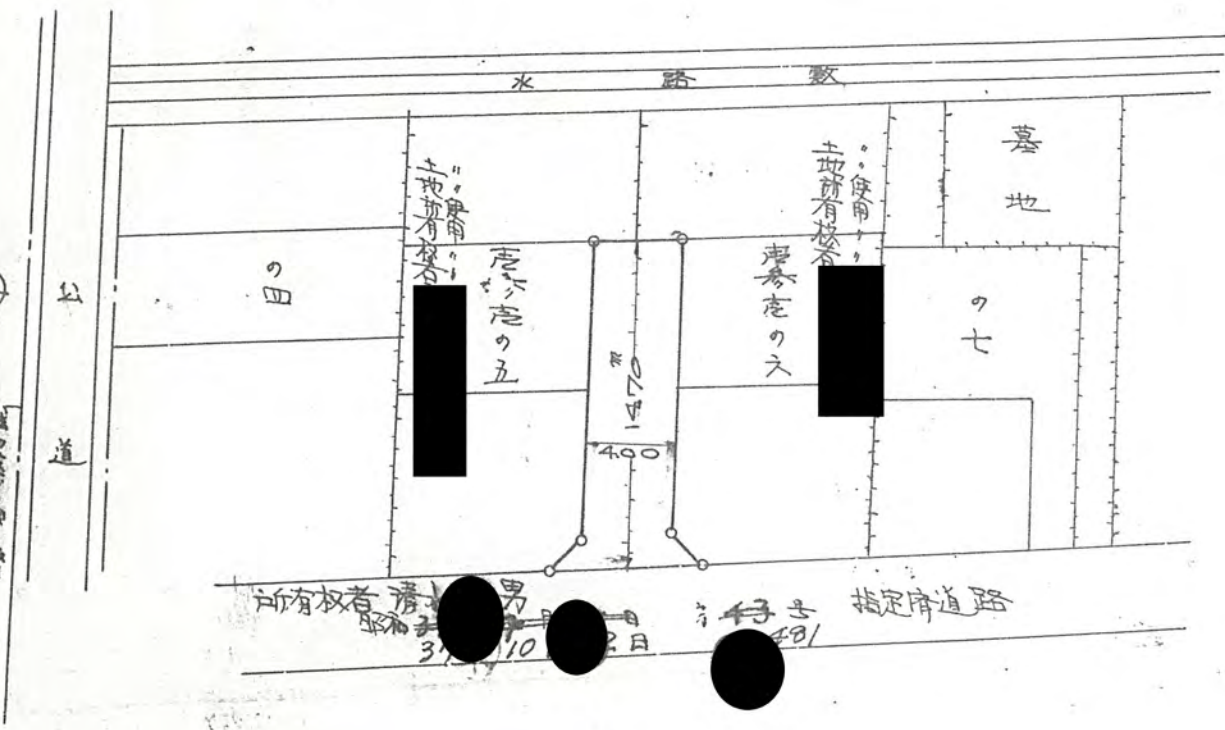


図267
1-5-12