

42 5/11 234

道路位置指定申請図

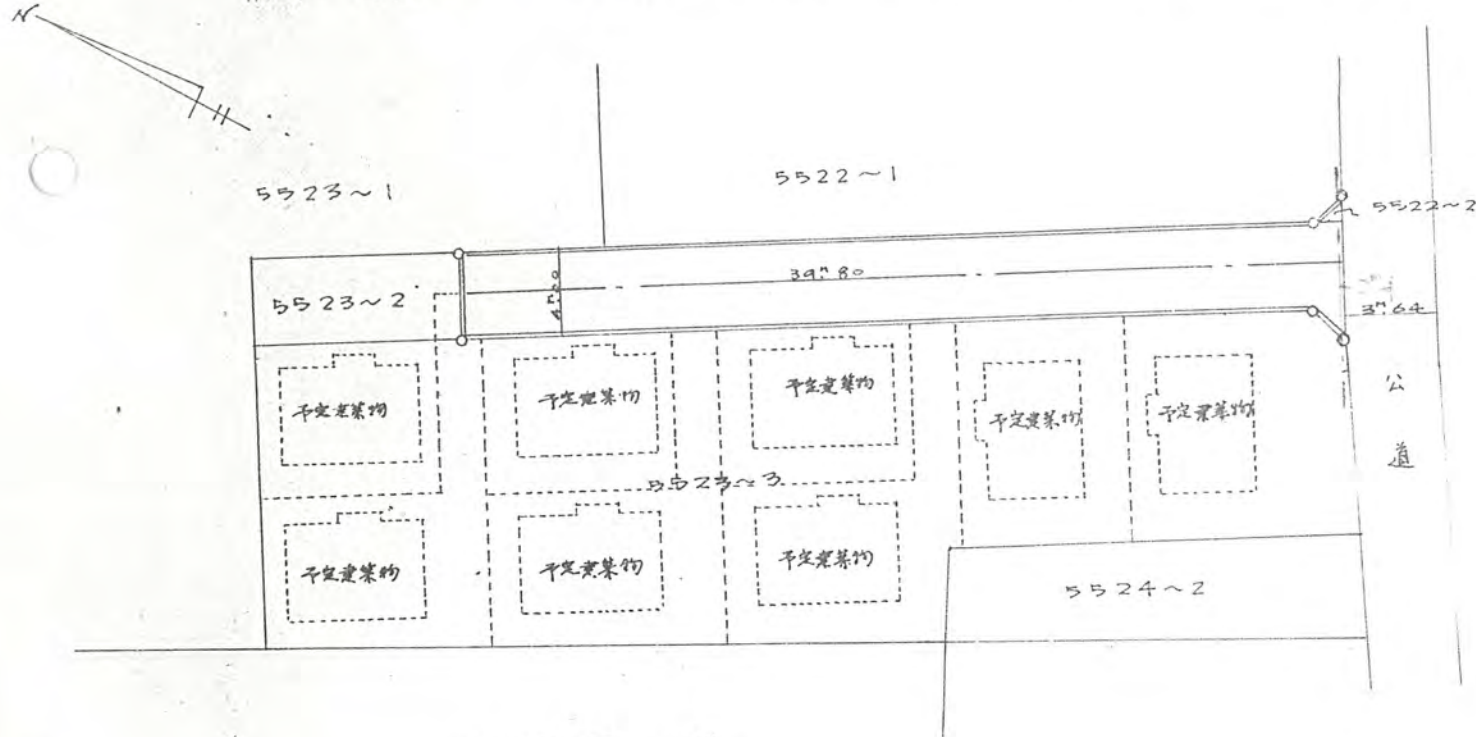
道路となる土地の地名地番 北足立郡新座町大字片山字下海邊 5523~2
5522~2

幅員 4.00メートル・延長 39.80メートル・自動車廻転広場

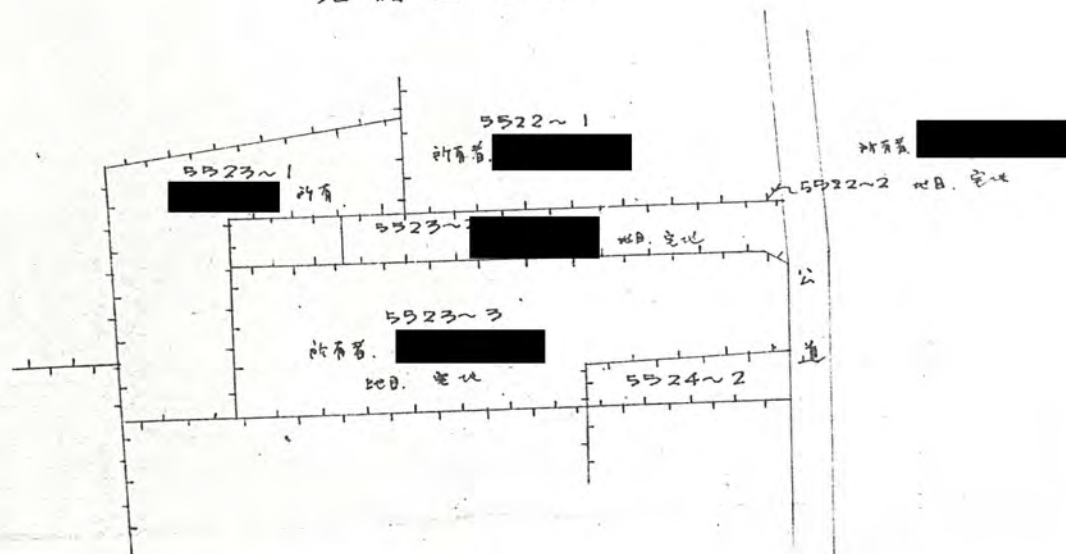
縮尺	地籍図	1/300
	付近見取図	
尺	構造図	1/100
		1/600

42年5月11日第234号
幅員4.0m 延長39.8m

平方メートル



地籍図 1/300



公道写 1/600