

道路位置指定申請図

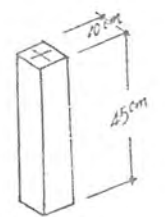
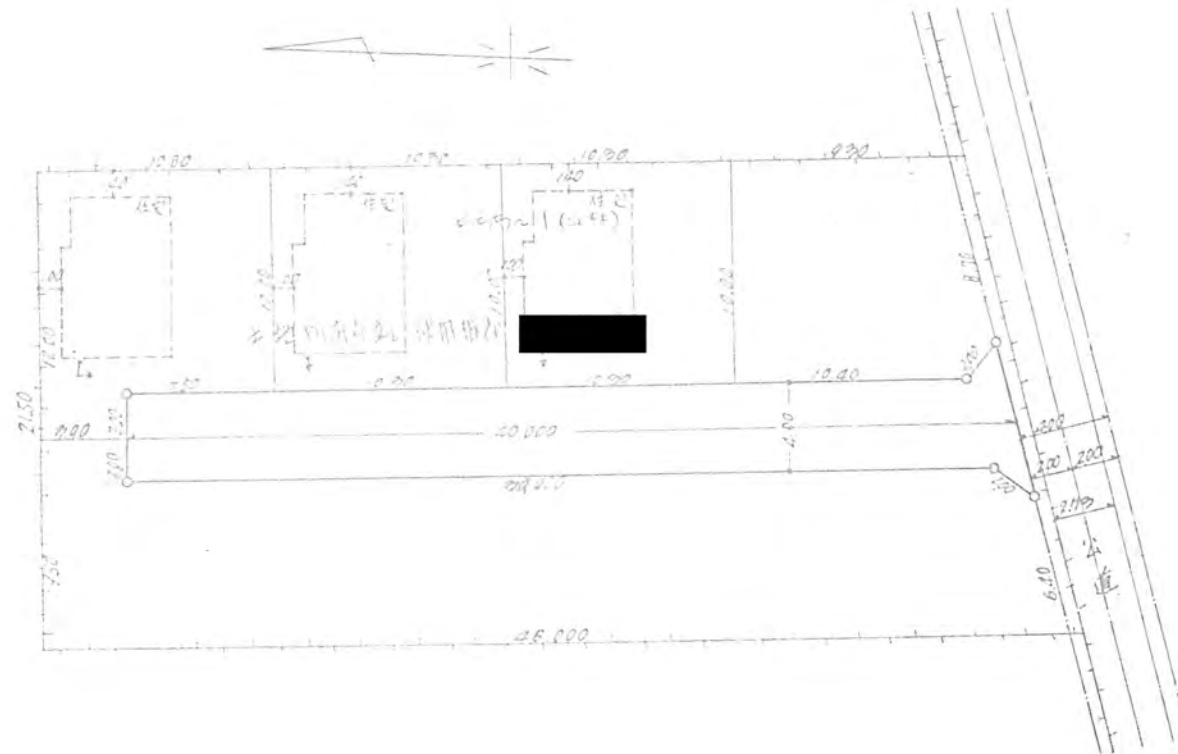
構造図	1/50
尺標識杭	1/20

道路となる土地の地名地番 北足立郡新座町大字西堀字山中555-1

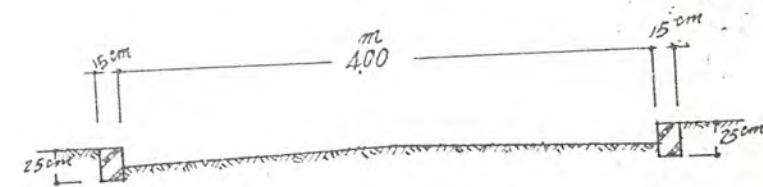
幅員 4.00メートル ・ 延長 40.00メートル ・ 自動車廻転広場

平方メートル

47年5月29日第255号
幅員4.0m 延長40.0m



コンクリート標識杭



構造図 S. 1/50

230
46
24