

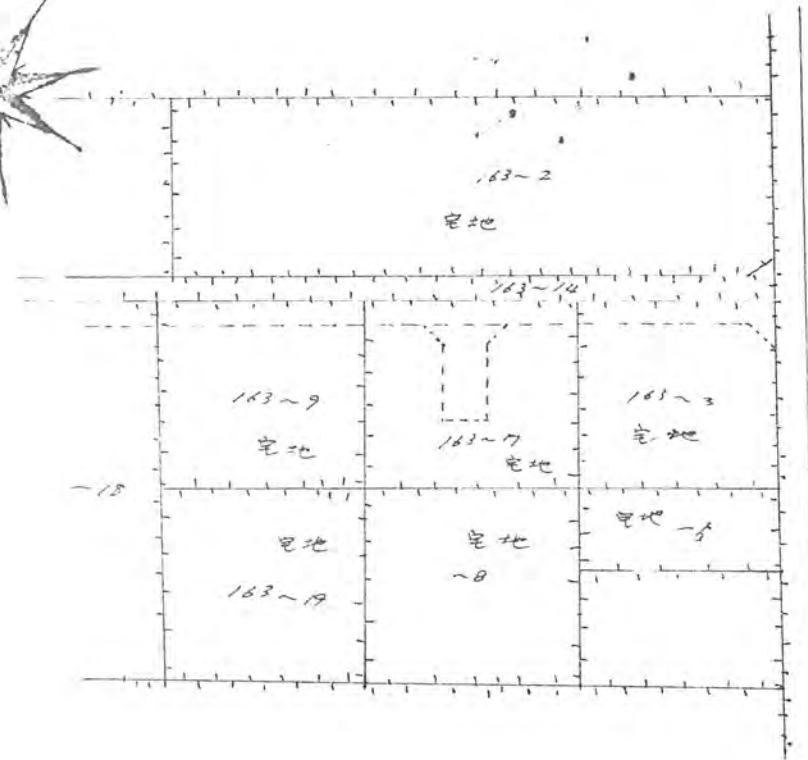
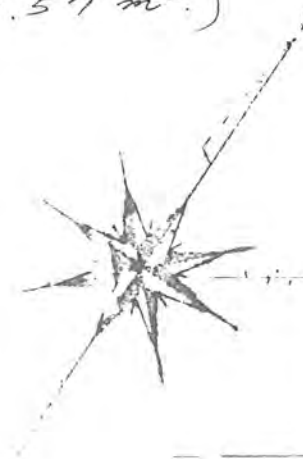
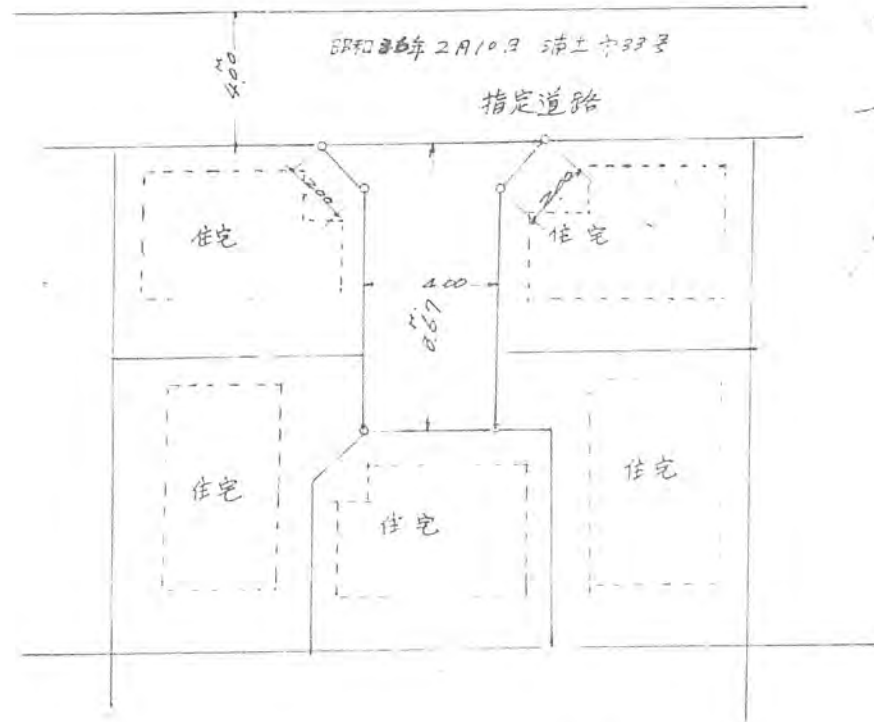
道路となる土地の地名地番 北足立郡新座町大字野大止 字中東113~7

幅員 4.00メートル・延長 8.67メートル・自動車回転広場
(面積 330.57 m²)

尺		
---	--	--

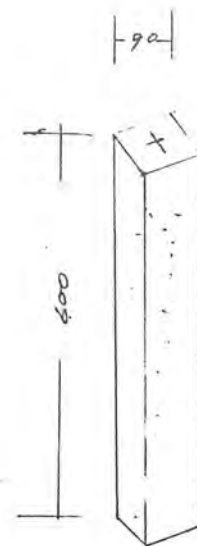
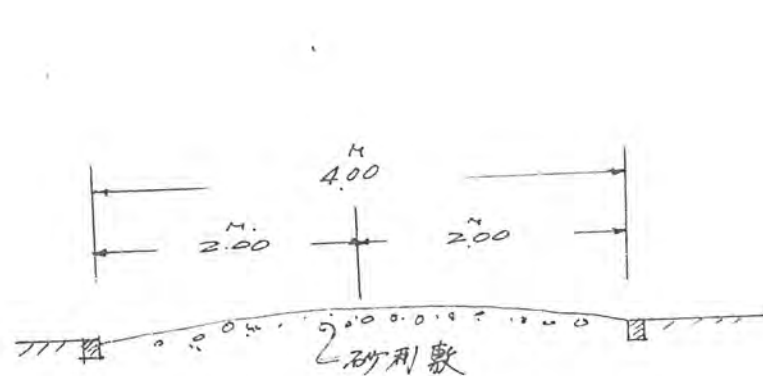
平方メートル

42年8月17日第425号
幅員4.0m 延長8.67m



實測図 S = 1/200

公圖の写し 1/600



断面図