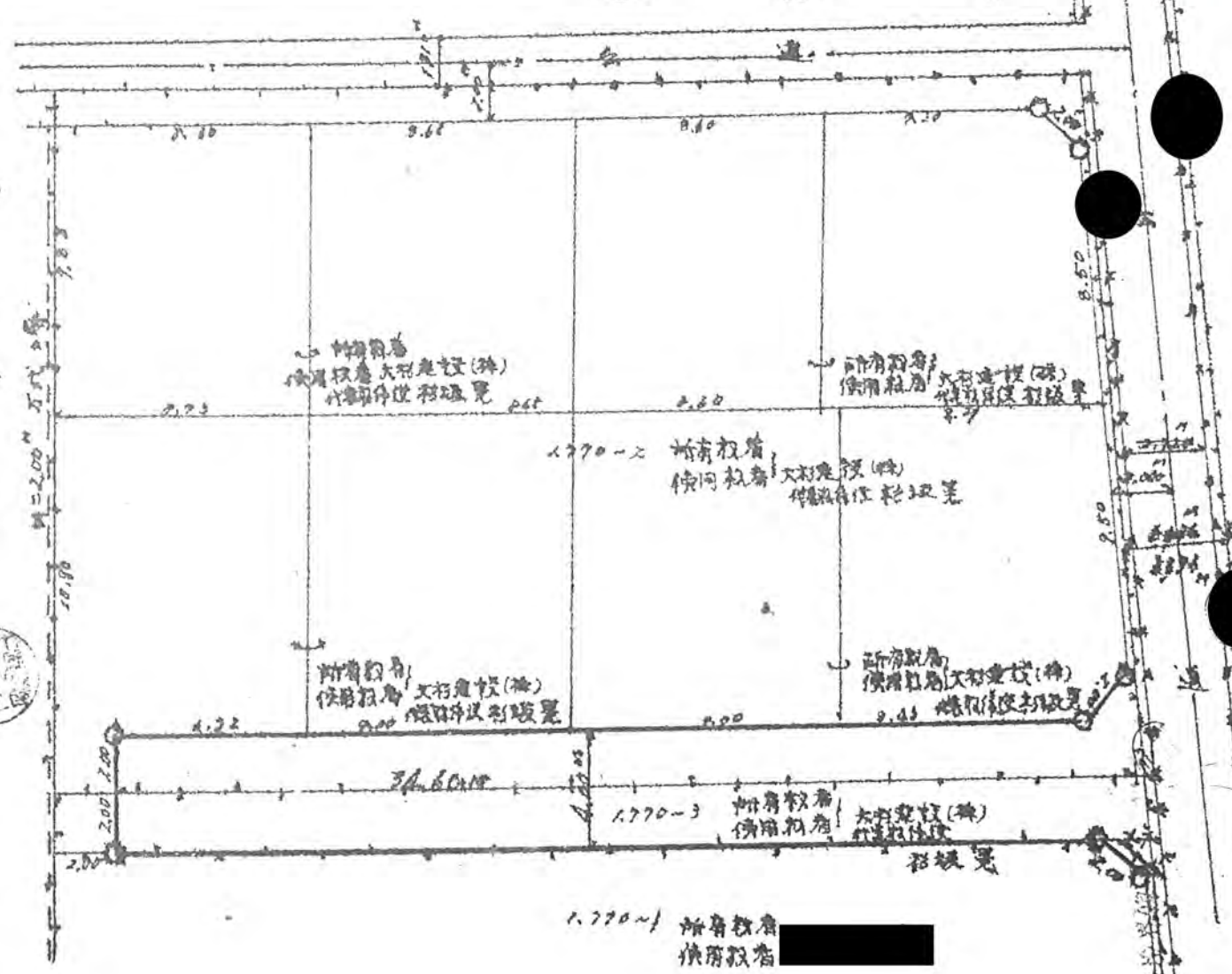
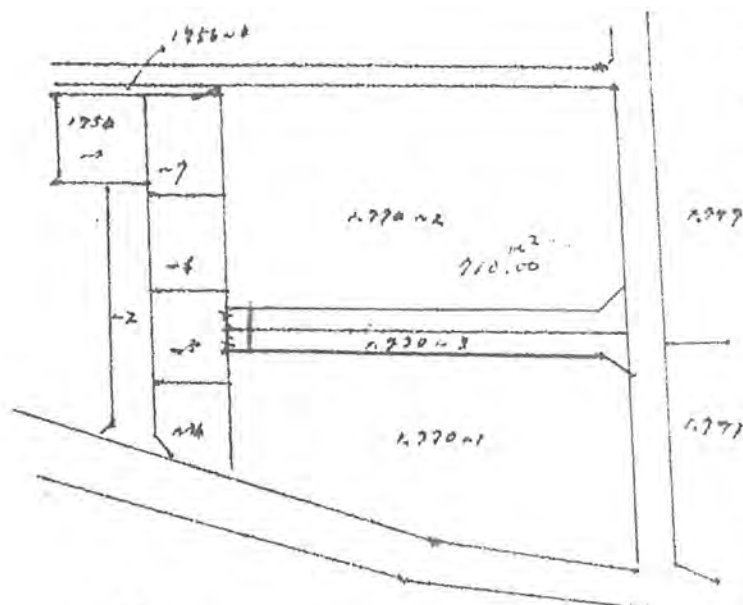


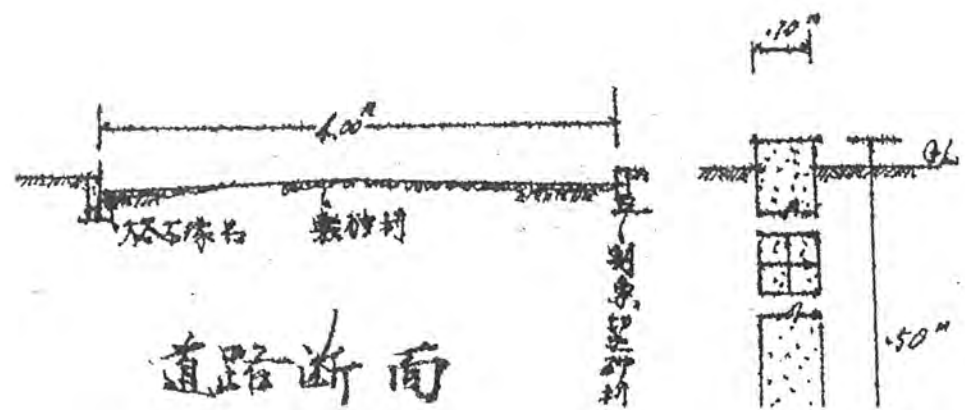
道路となる土地の地名地番 1770-2 1770-3 平方メートル
 幅員 4.00メートル・延長 34.60メートル・自動車回転広場

47年9月4日第470号
 幅員 40m 延長 39.6m



公
 図
 字

東京都練馬区豊玉北6丁目14番地
 川壽測量内影山建築設計事務所
 土地家屋調査士 影山一敏



道路断面

法42条2項1号道路境界線
 法42条2項1号道路境界線