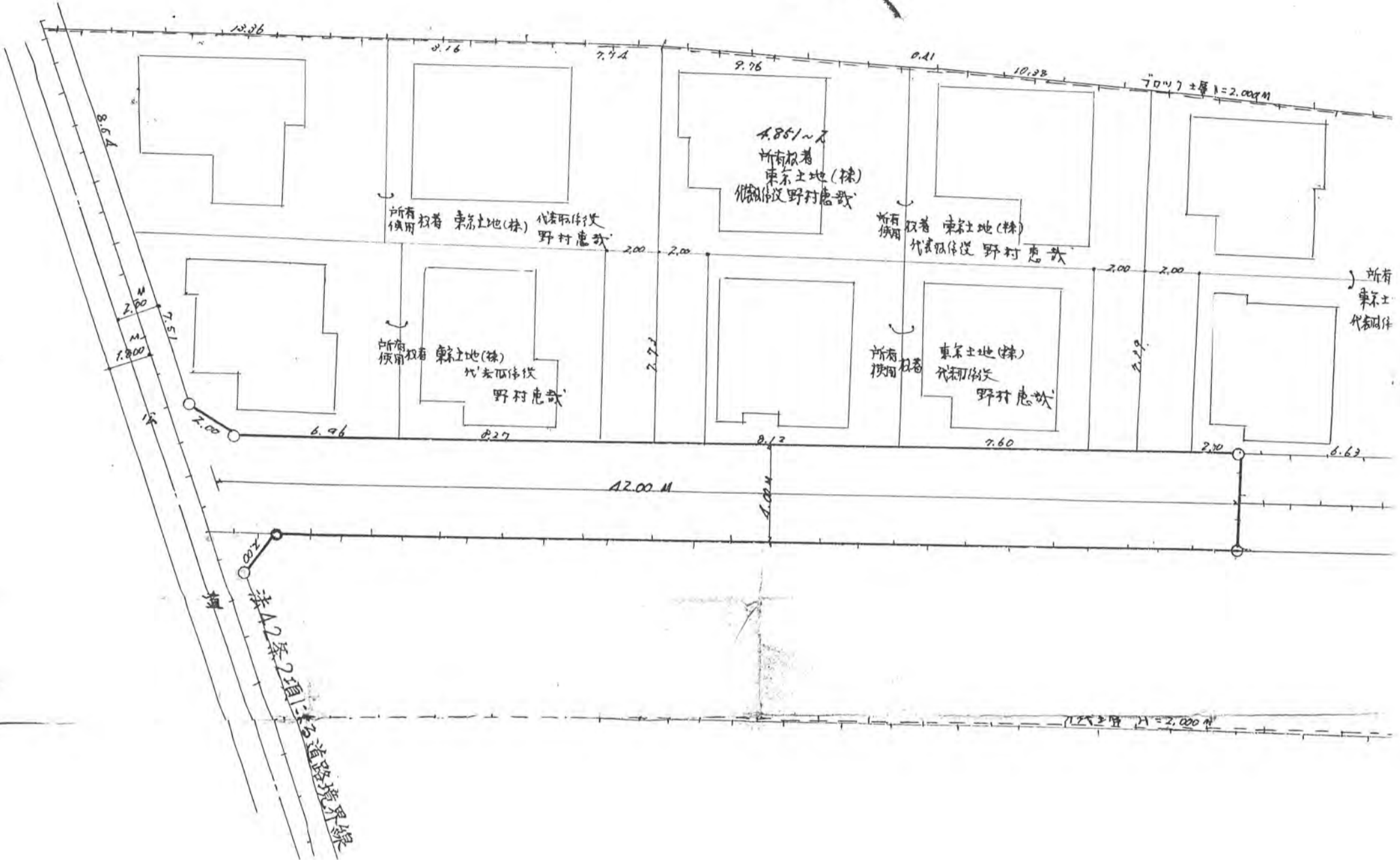


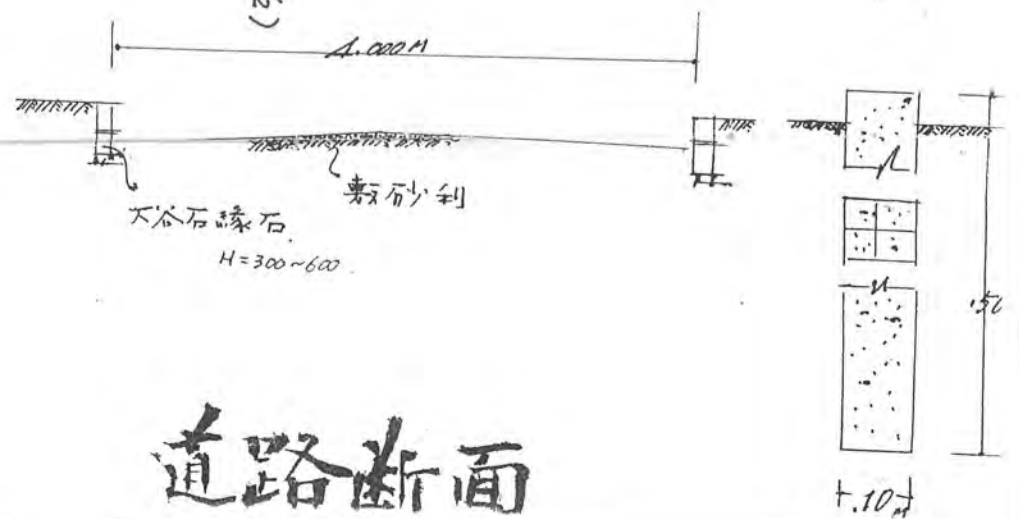
# 道路位置指

道路となる土地の地名地番

幅員 **4.00** メートル



42年9月11日第488号  
 幅員4.00m 延長42.00m  
 (1/2)



## 道路断面

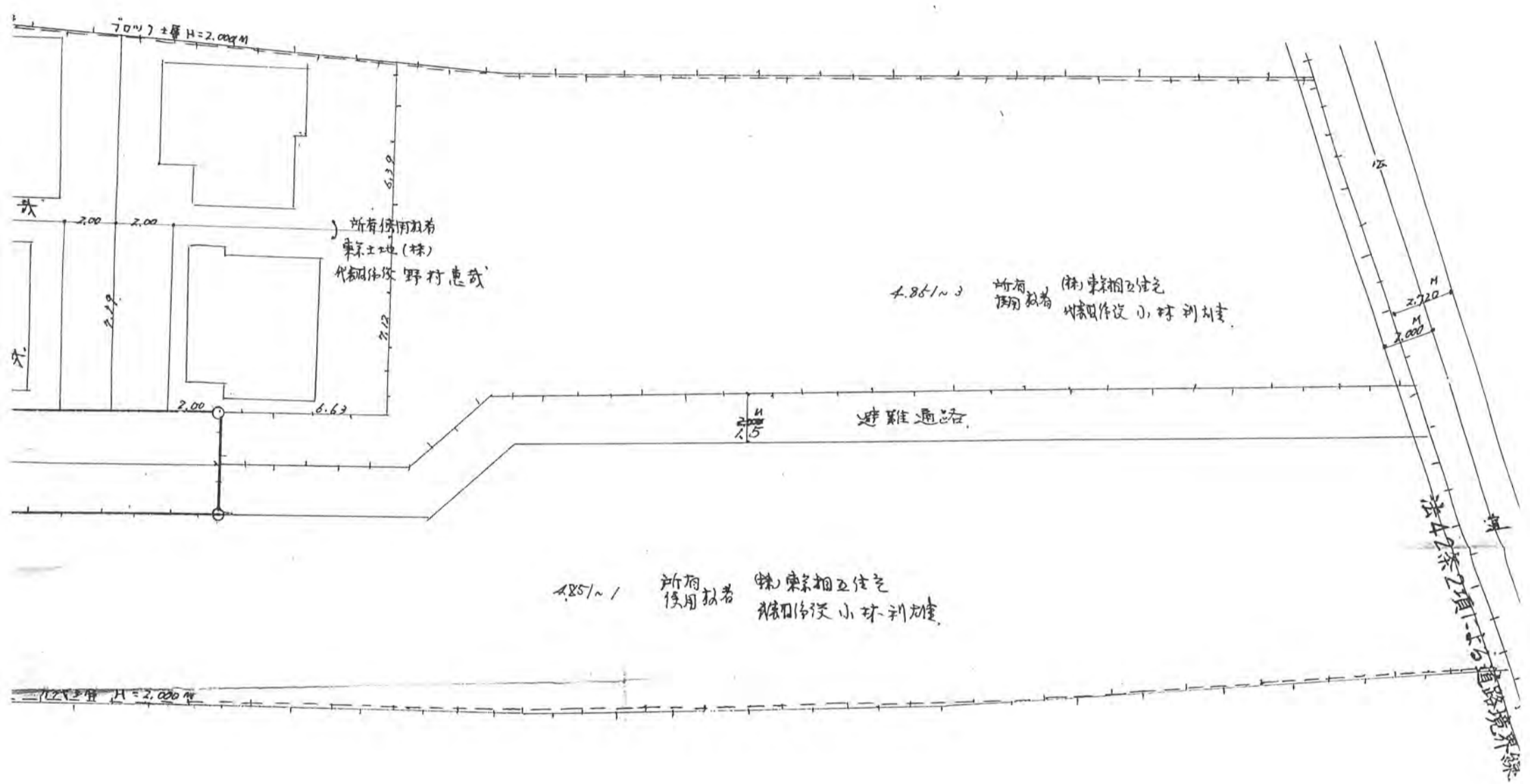
29/11 488

# 路位置指定申請図

縮尺	地籍図	1:200
	付近見取図	
縮尺	構造図	1:10 1:50
	公図字	1:600

道路となる土地の地名地番 **埼玉県北尾立郡新座町大字尾山字況4851-2**

幅員 **4.00** メートル ・ 延長 **42.00** メートル ・ 自動車廻転広場 **4.851~1** 平方メートル



42年9月11日第488号  
幅員4.0m 延長42.0m

