

第9号様式

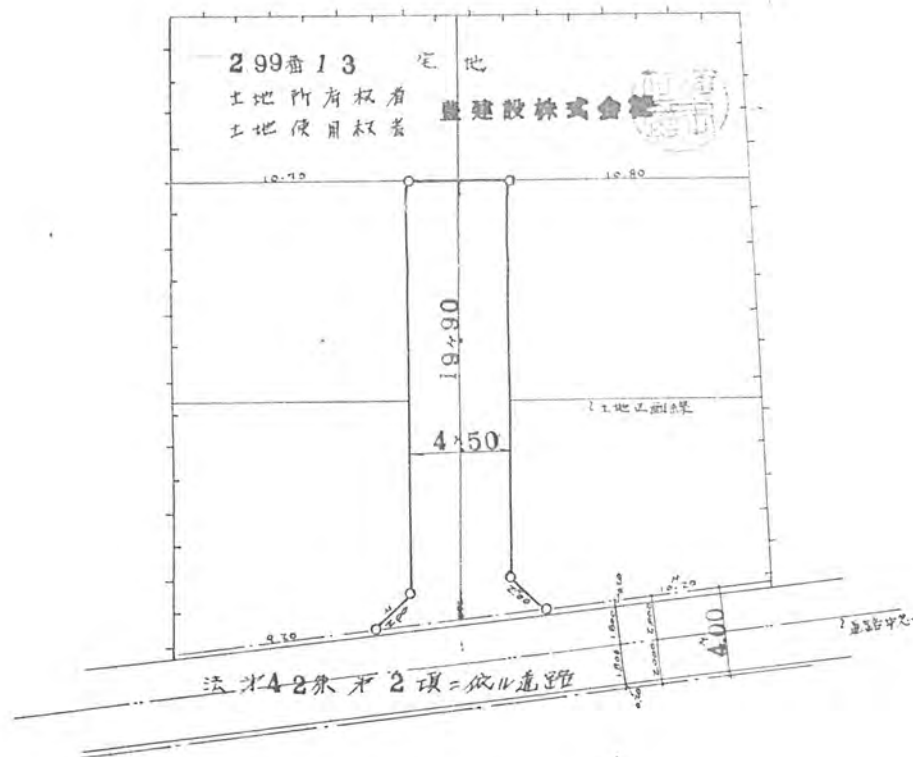
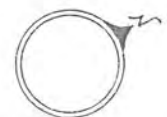
道路位置指定申請図

42年10月7日第555号
幅員4.5m 延長19.9m

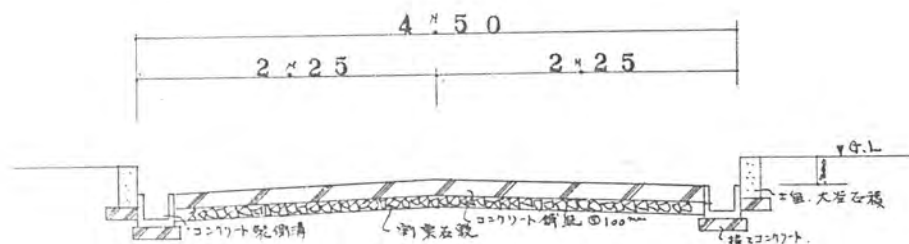
縮尺	地籍図	1/300
	付近見取図	
尺	構造図	1/50
	公図写	1/600

道路となる土地の地名地番 埼玉県北足立郡新座町大字野火止字下床
 299番13
 幅員 4.50メートル ・ 延長 19.90メートル ・ 自動車廻転広場

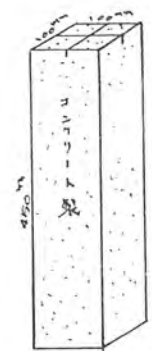
平方メートル



地籍図 1/300



道路断面図 1/50



道路標識石柱 1/10

