

道路位置指定申請図

道路となる土地の地名地番 埼玉県北足尾郡新井町大字和田字下倉 1507

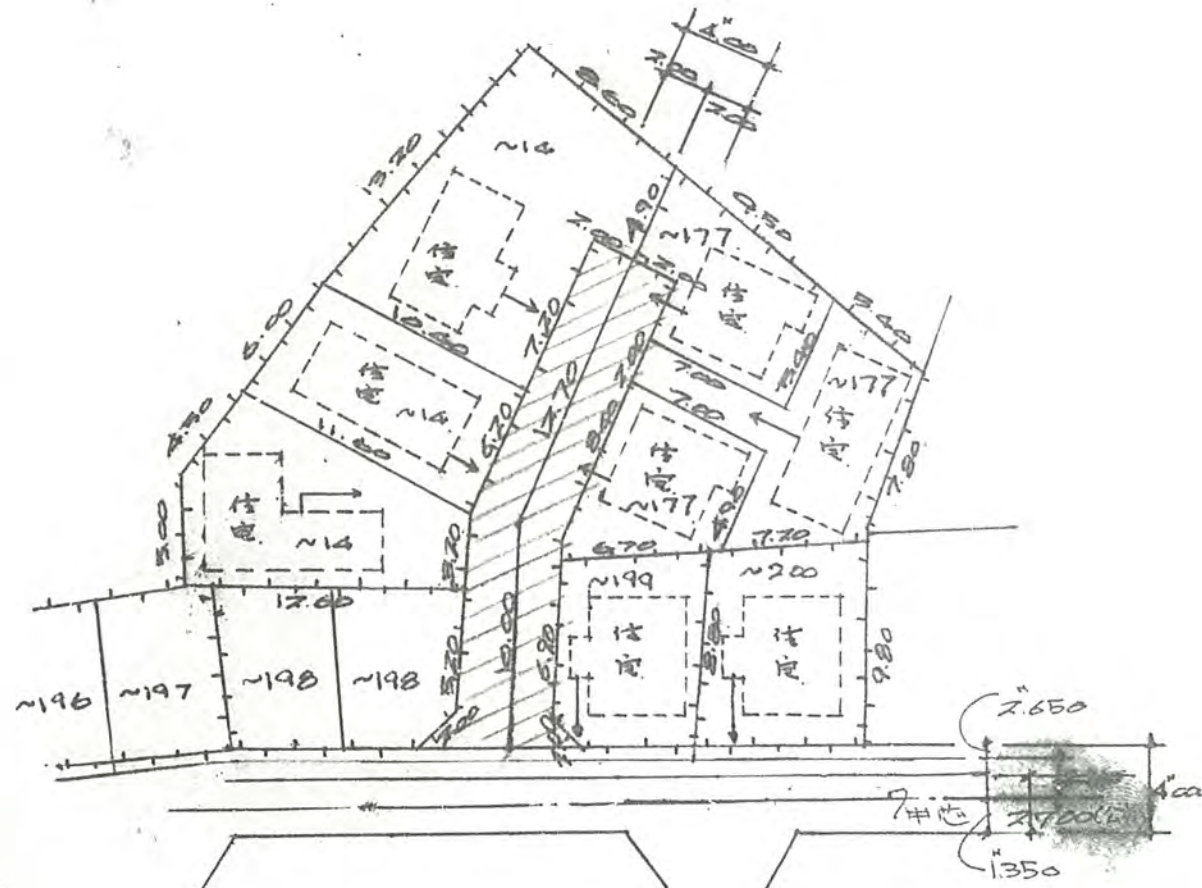
幅員 4.0メートル・延長 22.70メートル・自動車回転広場

縮尺	
付近見取図	
構造図	

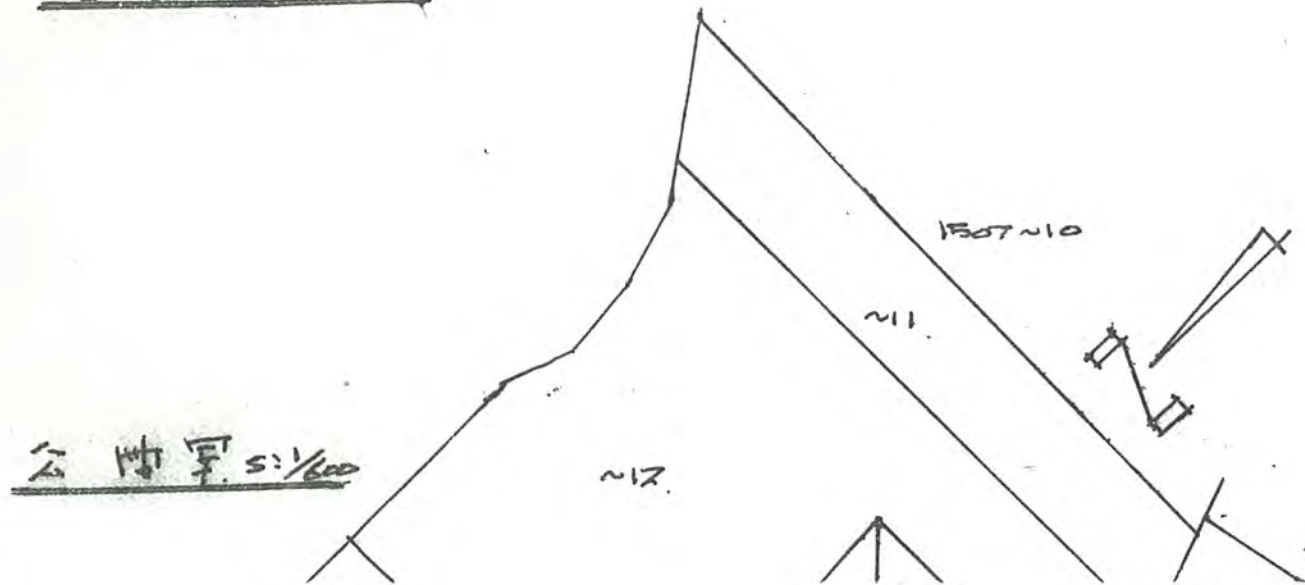
14
17
175

平方メートル

42年11月4日第617号
幅員4.0m 延長22.7m



重測附 5:1/600



公附 5:1/600

