

42 11/8 632

道路位置指定申請図

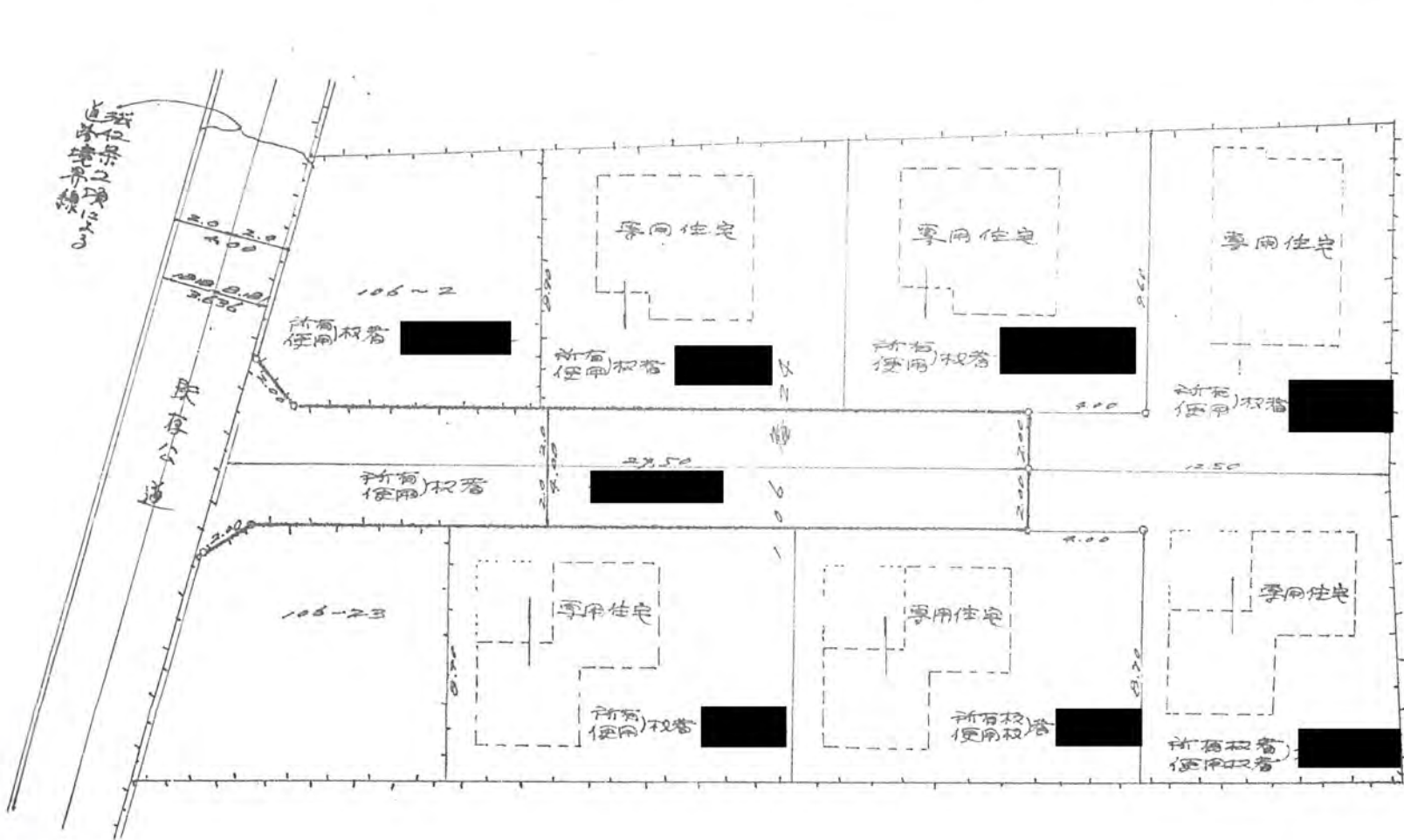
42年11月8日第632号
幅員4.0m 延長27.5m

縮尺	地籍図	1/200
	付近見取図	1/3,000
	構造図	1/50 1/10
公図写	1/600	

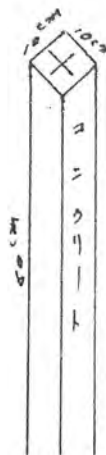
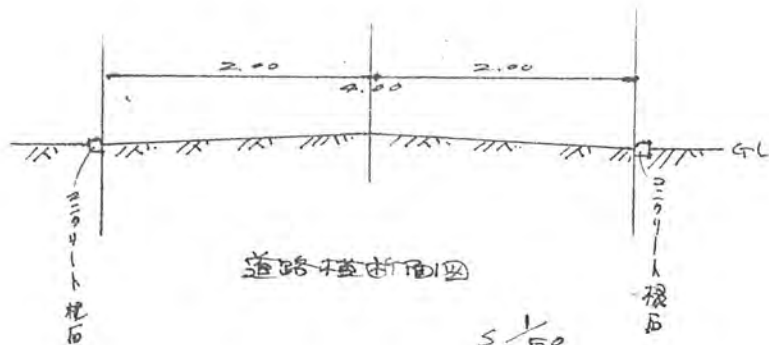
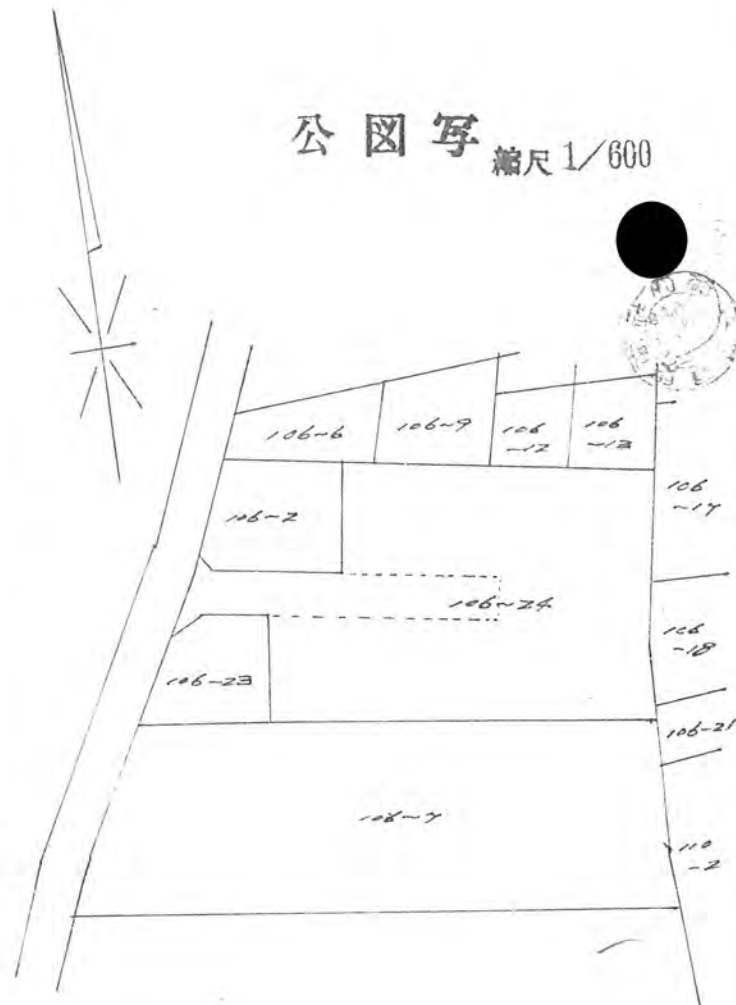
道路となる土地の地名地番 北足立郡 新座町大字片山字志両山 106番地24

幅員 4.00メートル・延長 27.50メートル・自動車回転広場

平方メートル



公図写 縮尺 1/600



境界標の表示

5/10

