

様式第8号

42 11/9 636

42年11月9日第636号
幅員4.0m 延長13.25m

道路位置申請図

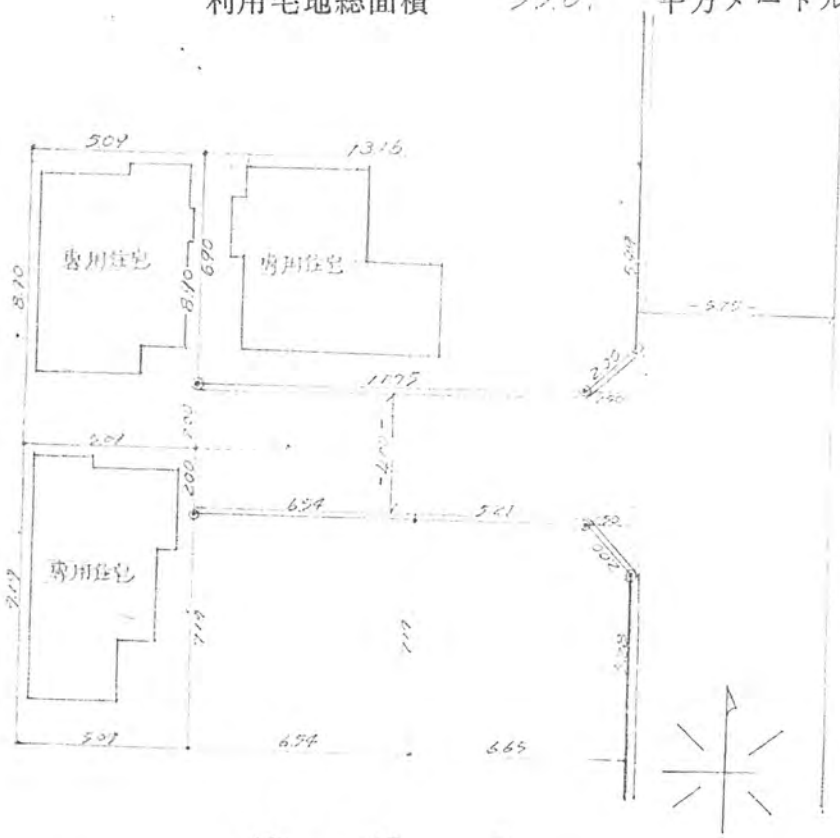
道路となる土地の地名地番 埼玉県北足立郡新庄町大字庄山字天沼4804番

幅員 4.00メートル・延長 13.25メートル・自動車回転広場

縮尺	地籍図	200・1
	付近見取図	600・1
	構造図	1000・1

平方メートル

利用宅地総面積 55.07 平方メートル



地籍図