

42年11月18日第664号
幅員4.0m 延長33.93m

様式第8号

42/1/18 664

道路位置指定申請図

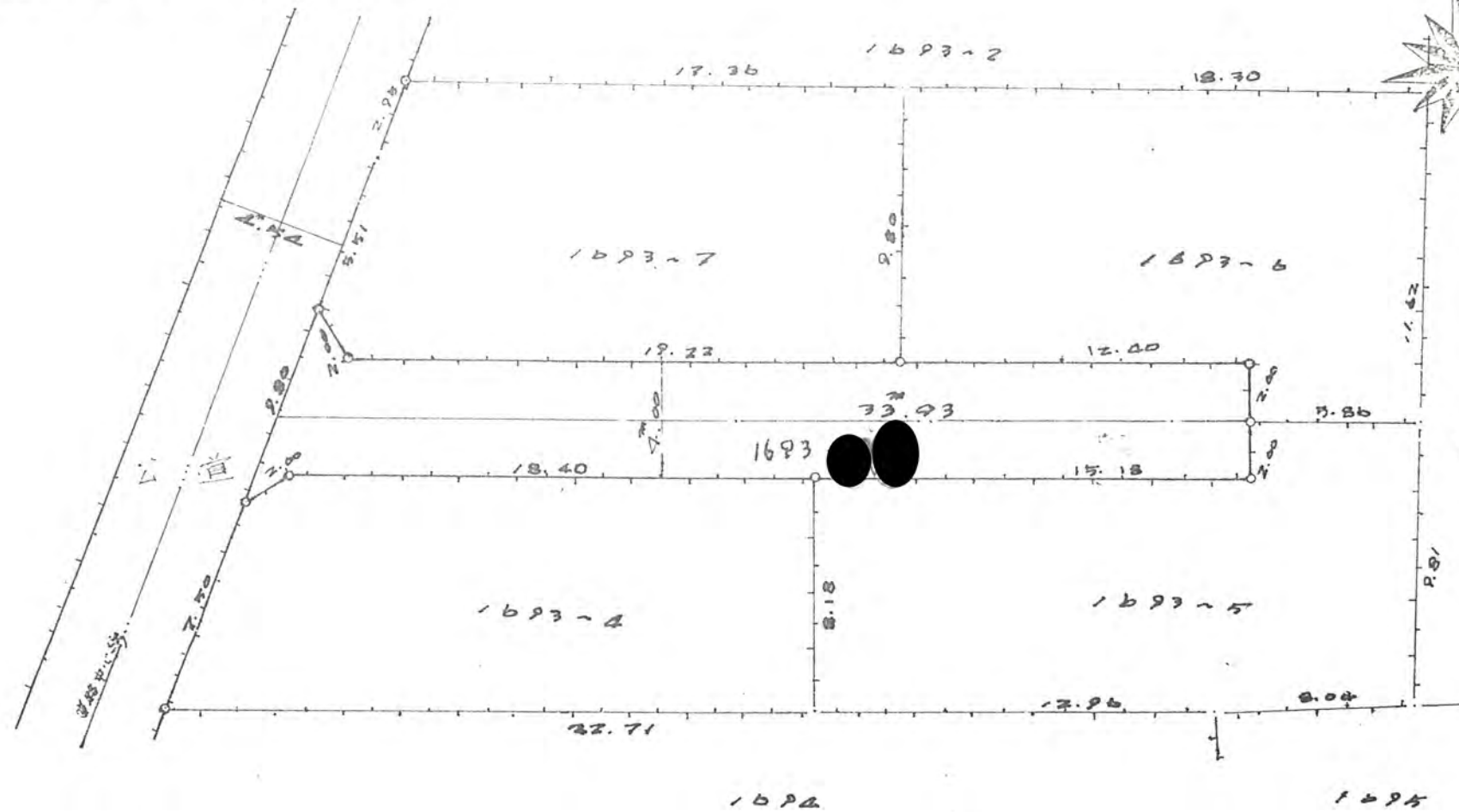
道路となる土地の地名地番 埼玉県北尾工郡新屋町片山の北条1693番3

幅員 4.00メートル・延長 33.93メートル・自動車回転広場

利用宅地総面積 719.04 平方メートル

| | | |
|----|-------|-------|
| 縮尺 | 地籍図 | 1:200 |
| | 付近見取図 | |
| | 構造図 | 1:30 |

平方メートル



測量図

縮尺=200分の1

※ 単位: M