

42 1/29 678

# 道路位置指定申請図

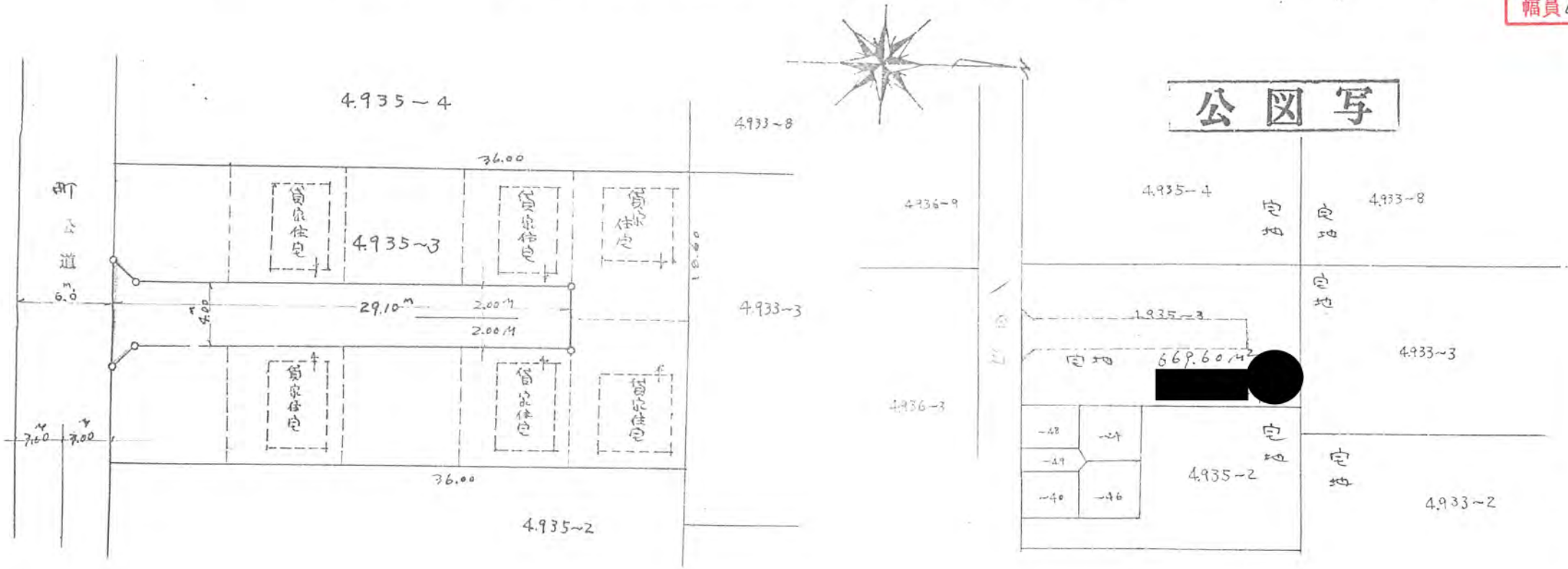
道路となる土地の地名地番 北足立郡新座町大字片山字天沼 4.935-3

幅員 4.00メートル ・ 延長 29.10メートル ・ 自動車廻転広場

平方メートル

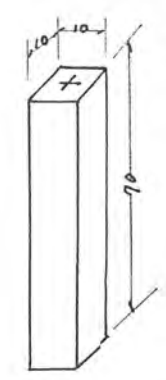
縮	地籍図	1/300
	付近見取図	
	構造図	1/50
尺		

42年11月27日第678号  
幅員4.0m 延長29.1m



### 公図写

### 境界石



### 道路断面図