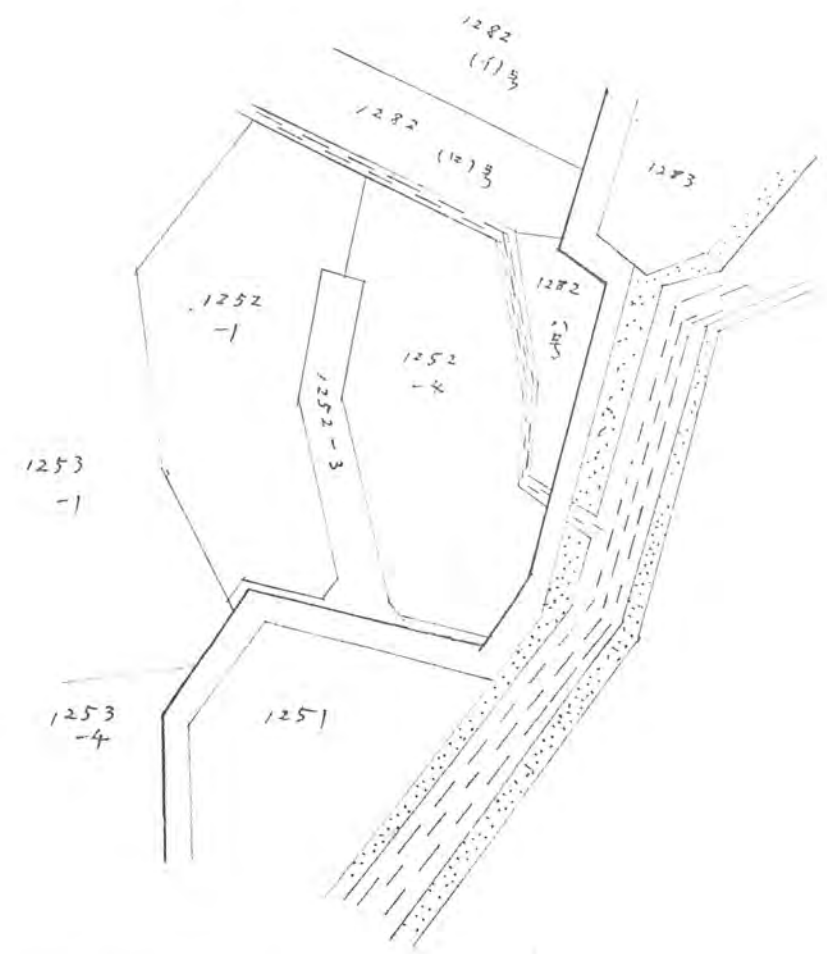


道路となる土地の地名地番 北足立郡新座町大字片山字丸山 1252-3

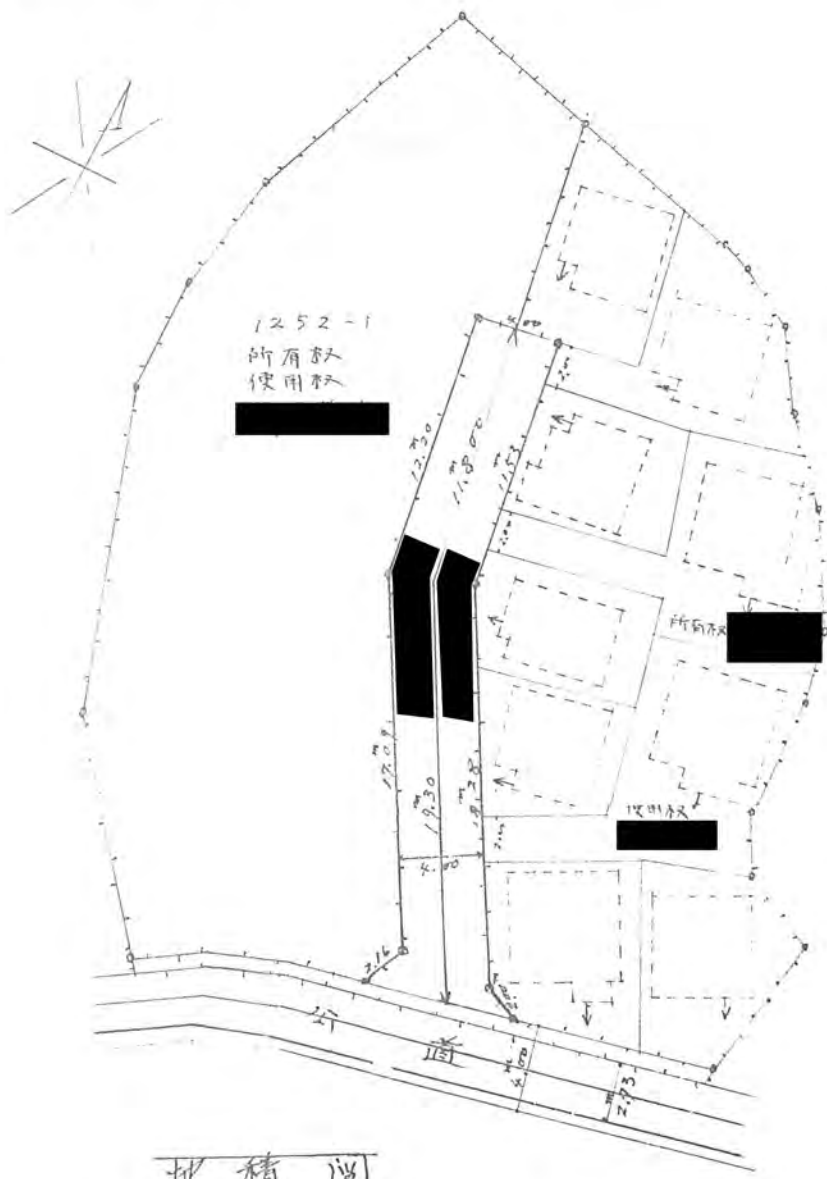
尺 分 寸 51/600

幅員 4.00メートル・延長 31.10メートル・自動車回転広場 平方メートル  
 利用宅地総面積 54.2 平方メートル

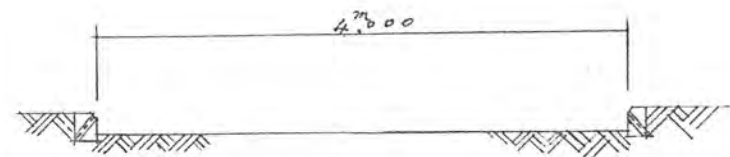
47年11月29日第690号  
 幅員4.0m 延長31.1m



公図



地積図



道路横断断面図

