

1 2 3 4 5 6 7 8 9 10 11 12 13 14 15 16 17 18 19 20 21 22 23 24 25 26 27 28 29 30 31 32 33 34 35 36 37 38 39 40 41 42 43 44 45 46 47 48 49 50

42年12月16日第74号
幅員4.0m 延長40.0m

第8号様式

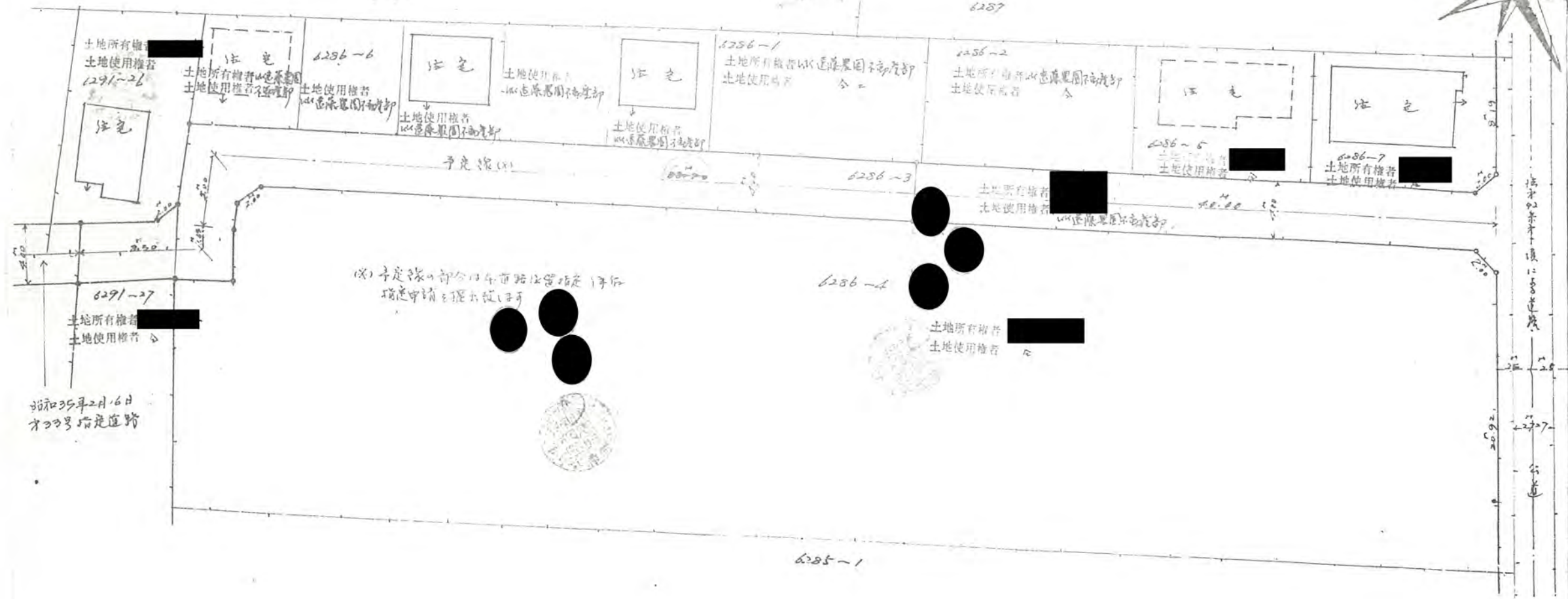
42.12/16 74/1

道路位置指定申請図

道路となる土地の地名地番北尾立部針座町下宮津山字西ノ原6286番地3 6291番地
幅員 4.00メートル・延長 40.00メートル・自動車廻転広場

縮尺	地籍図	1/500
	付近見取図	
尺	構造図	1/100
	公図写	1/600

平方メートル



(※) 予定線の一部は自動車道路指定1号線
指定申請と掘削区画

昭和35年2月16日
才223号指定道路

