

道路位置指定申請図

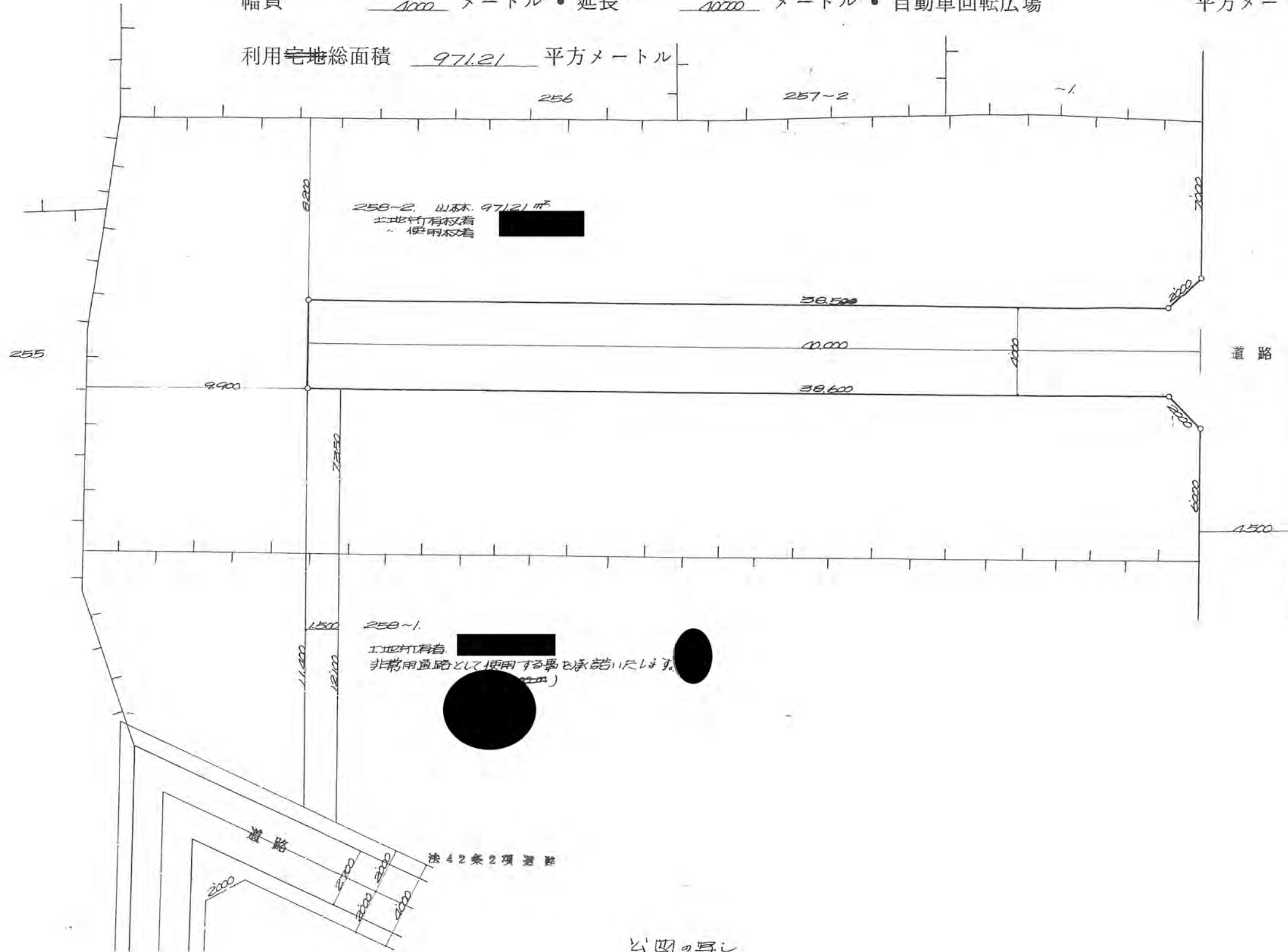
縮尺	地籍図	縮尺 1/200
	付近見取図	
	構造図	縮尺 1/100

道路となる土地の地名地番 埼玉県北足立郡新座町大字片山字浅間下258-2

幅員 1000 メートル・延長 10000 メートル・自動車回転広場

平方メートル

利用宅地総面積 971.21 平方メートル



配置図

縮尺 1/20

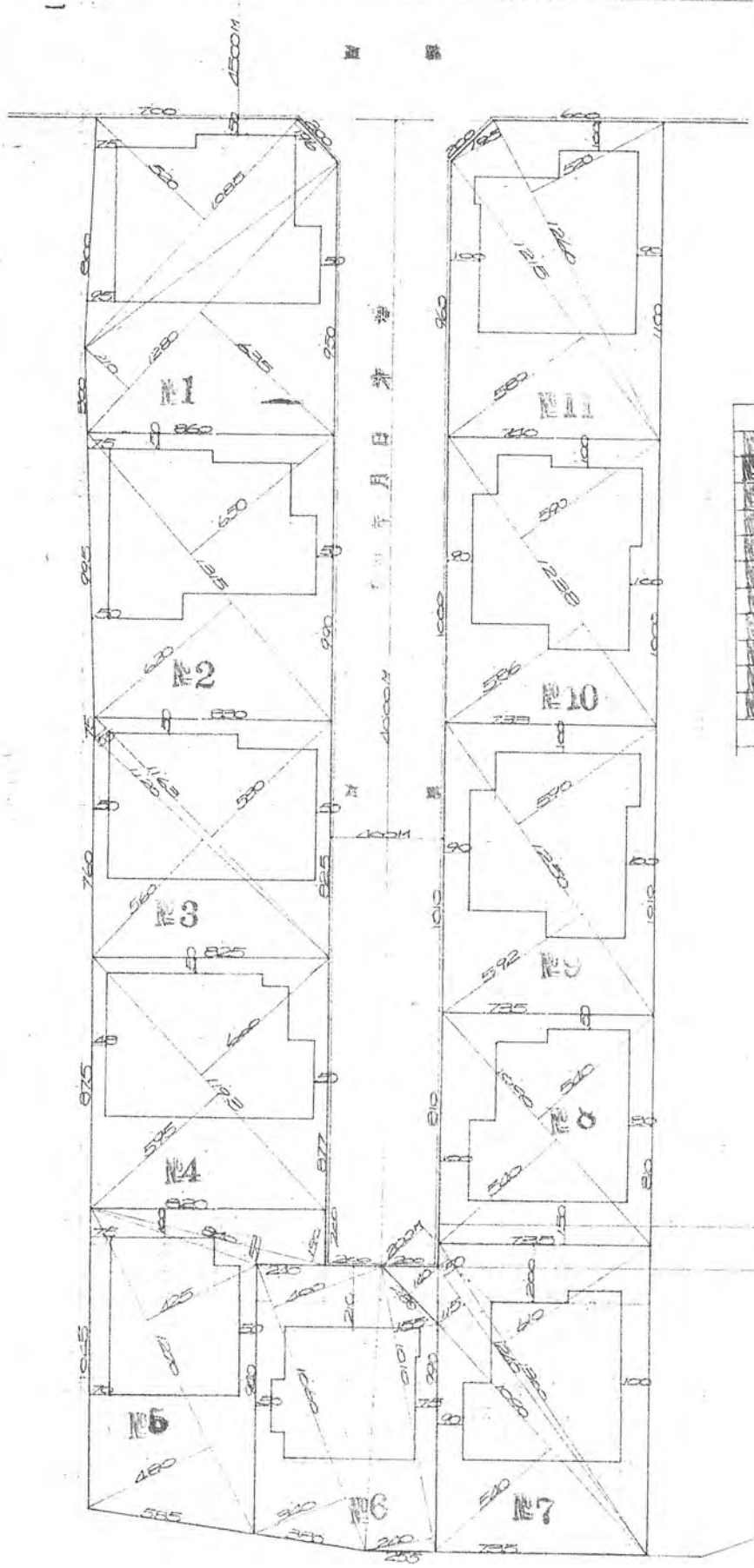
43年 2月 9日 第 9 号
幅員 40m 延長 400.0m

1/2

43年1月9日第7号
 延長40m
 延長40.0m

2/2 参考

配置図
 縮尺 1/200



図名				図番号	1
建築主住所氏名					
敷地人参考号				地区	26
敷地面積	建築面積	延べ面積			28
(一級建築士事務所 東京都) 登録才5054号 株式会社 竹下建築設計事務所 (一級建築士) 登録才 東京都 登録才5054号 TEL (03) 4333-8336~9					

	敷地面積	建築面積	1階	2階	延べ面積
N1	92.92	38.83	38.83	19.83	58.66
N2	83.50	35.52	35.52	19.83	55.35
N3	68.28	23.87	23.87	19.83	53.70
N4	71.28	33.87	33.87	13.22	47.09
N5	67.26	23.96	23.96	16.52	40.48
N6	59.16	21.61	21.61	20.63	42.26
N7	81.42	28.09	28.09	16.52	44.61
N8	58.86	28.50	28.50	16.52	45.02
N9	78.87	31.18	31.18	12.96	44.14
N10	72.79	33.35	33.35	19.83	53.18
N11	80.27	32.36	32.36	22.31	54.67

