

道路位置指定申請図

構造図	1/50
公図写	1/600

道路となる土地の地名地番 埼玉県北足立郡新座町大字片山字天沼 4.903番1.

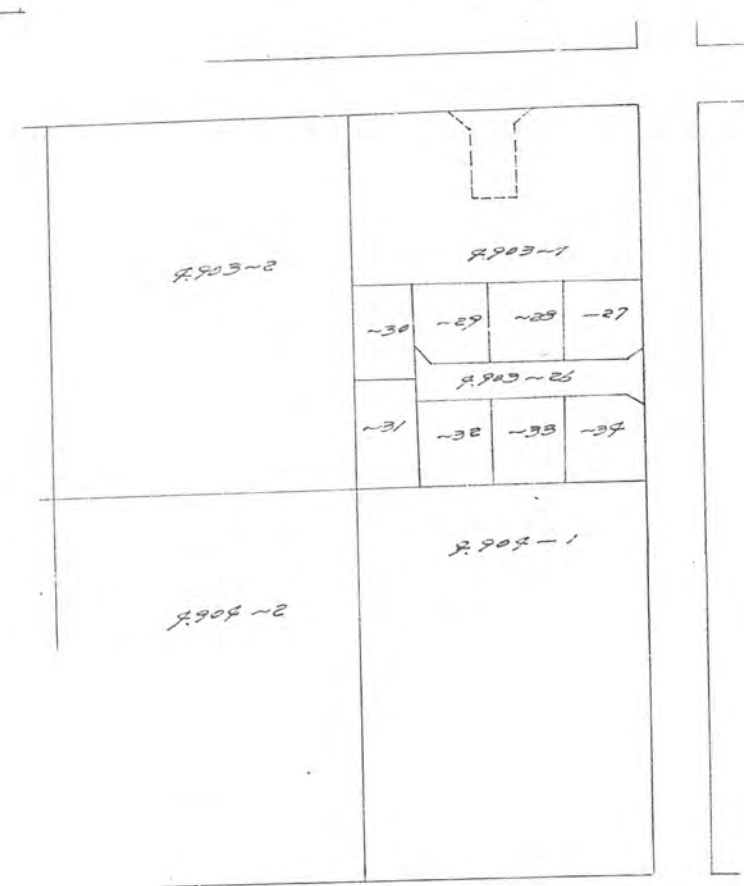
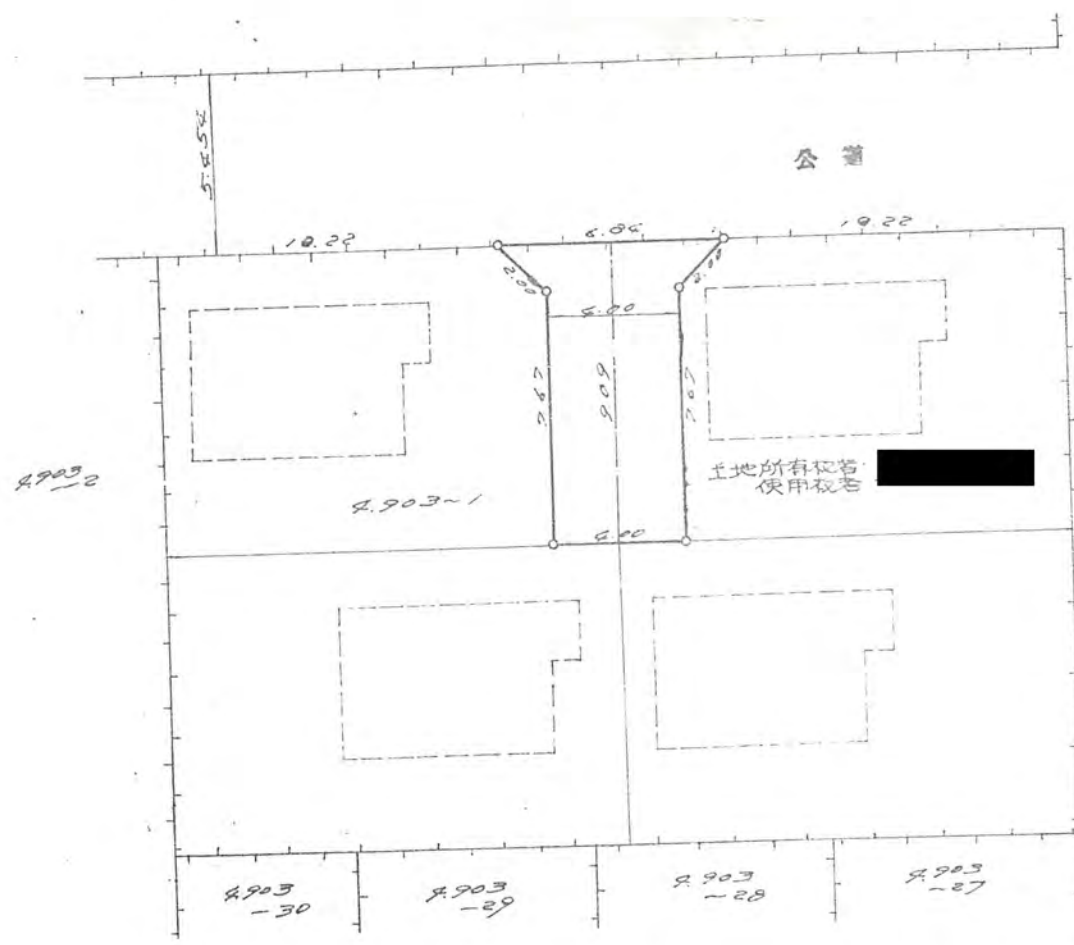
幅員 4.00メートル・延長 9.09メートル・自動車廻転広場

平方メートル

43年2月2日第52号
幅員4.0m 延長9.09m

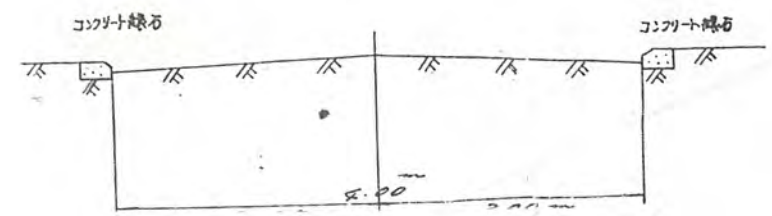
公図写

縮尺 1/600



道路横断面図

縮尺 1/50



境界石

縮尺 1/10

