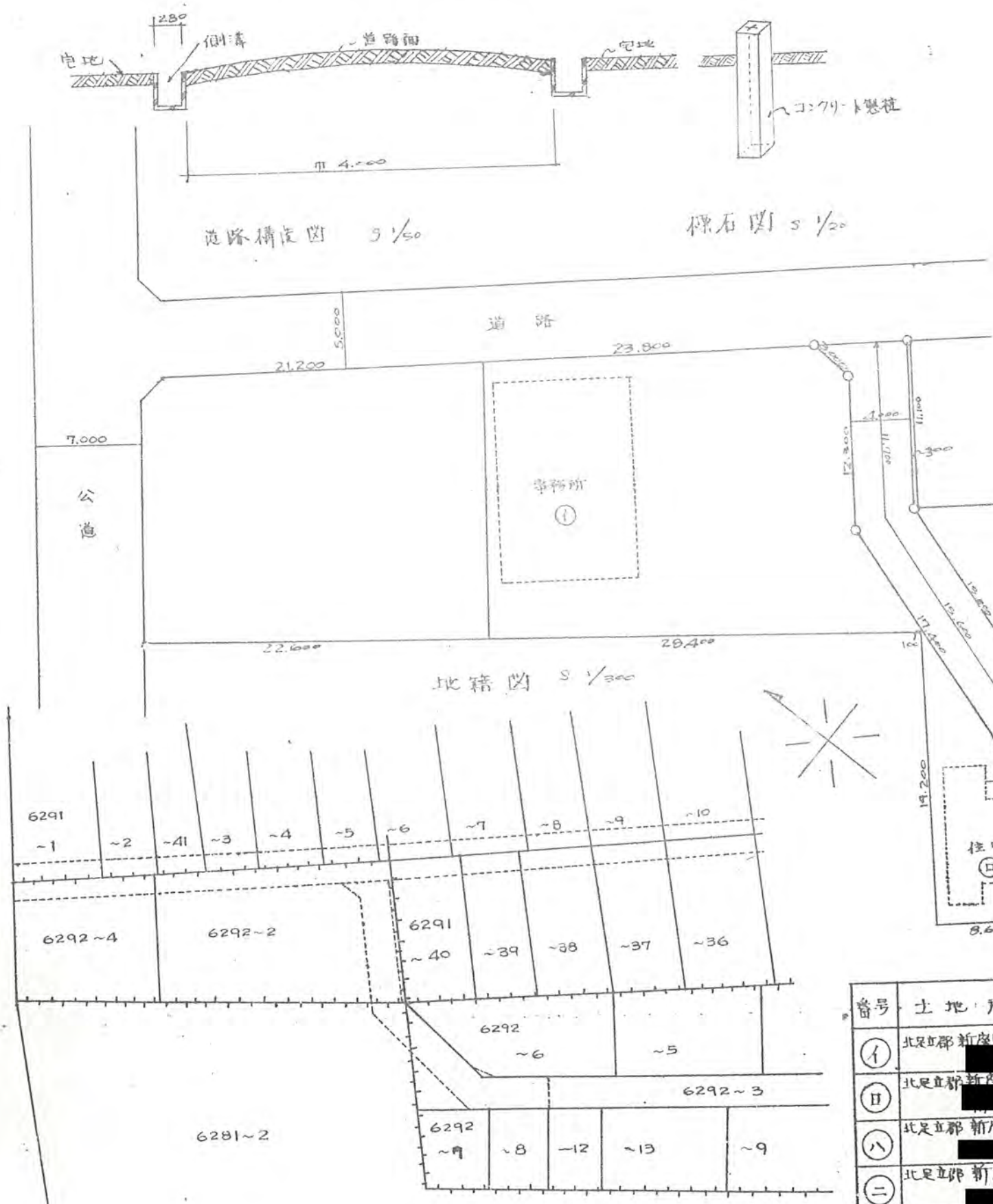


幅員 4.00  
 利用宅地総面積 996.39 平方メートル



43年3月4日第114号  
 幅員 4.0m 延長 40.7m  
 37.5

番号	土地所有者	土地使用者
イ	北足立郡新座町大字片山字西原6292-2	東京都杉並区阿佐谷1丁目番35号 株式会社 新田工務店
ロ	北足立郡新座町大字片山字西原6292-2	東京都杉並区阿佐谷1丁目番35号 株式会社 新田工務店
ハ	北足立郡新座町大字片山字西原6292-2	東京都杉並区阿佐谷1丁目番35号 株式会社 新田工務店
ニ	北足立郡新座町大字片山字西原6292-2	東京都杉並区阿佐谷1丁目番35号 株式会社 新田工務店
ホ	北足立郡新座町大字片山字西原6292-2	東京都杉並区阿佐谷1丁目番35号