

43 3/6 122

道路位置指定申請図

道路となる土地の地名地番 北足立郡新座町大字片山宮貝沼1.016-3.25

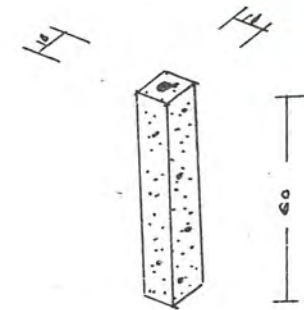
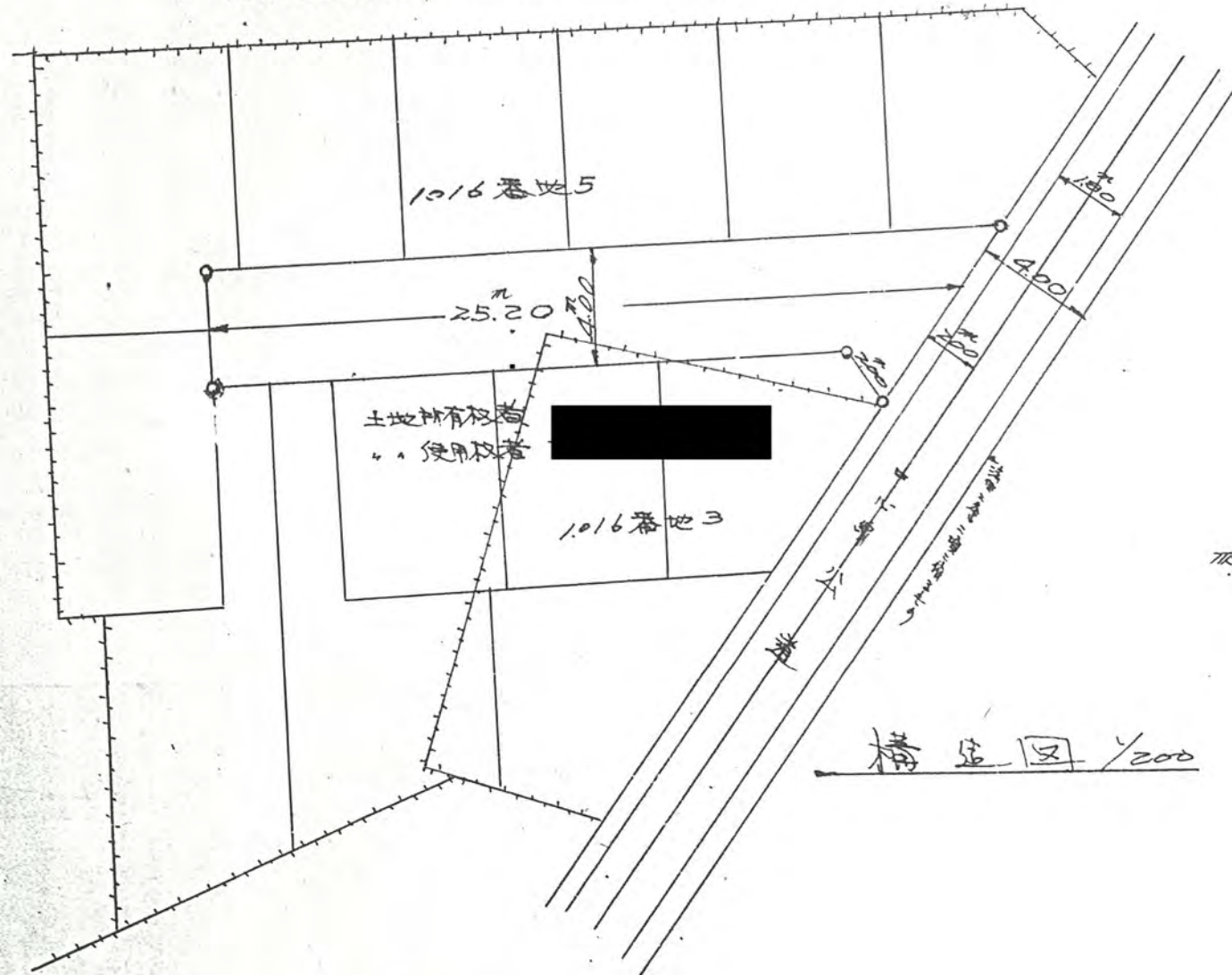
幅員 4.00メートル・延長 25.20メートル・自動車回転広場

利用宅地総面積 812 平方メートル

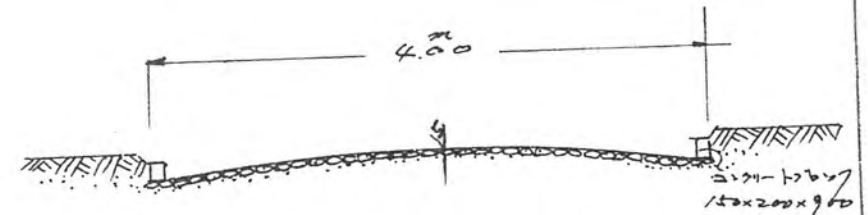
縮尺	地籍図	
	付近見取図	
	構造図	

平方メートル

43年3月6日第122号
幅員4.0m 延長25.2m



標杭図 1/20



道路断面図 1/50

構造図 1/200