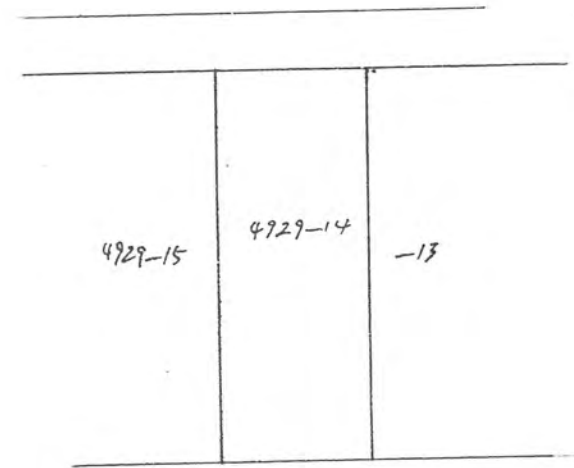
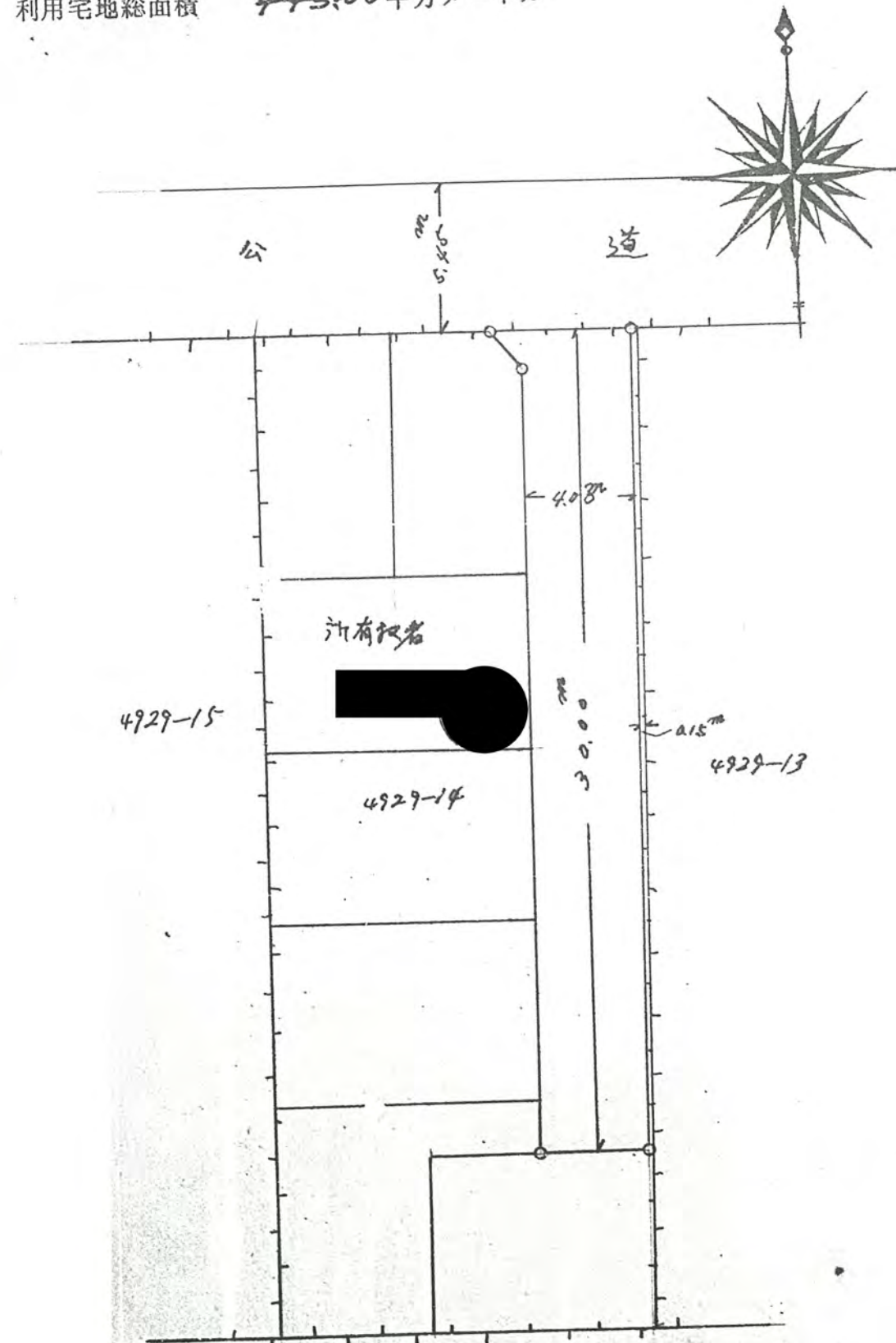


道路となる土地の地名地番 北足立郡新座町大字片山 4929-14

幅員 4.00メートル・延長 30.00メートル・自動車回転広場

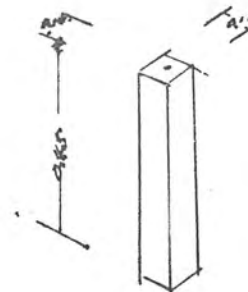
利用宅地総面積 ~~445.00~~ 495.00 平方メートル

平方メートル

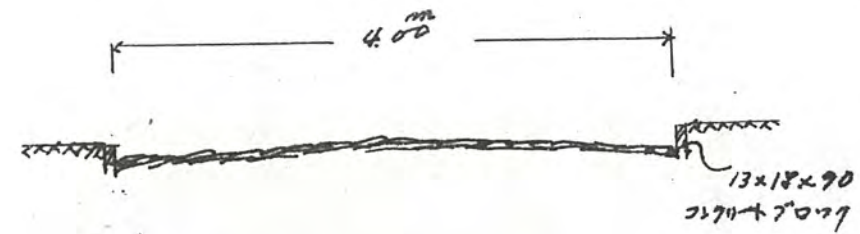


43年4月11日第208号
幅員4.0m 延長30.0m

地籍図 5/600



標石図



道路断面図 5/50