

様式第8号

43 4/16 224

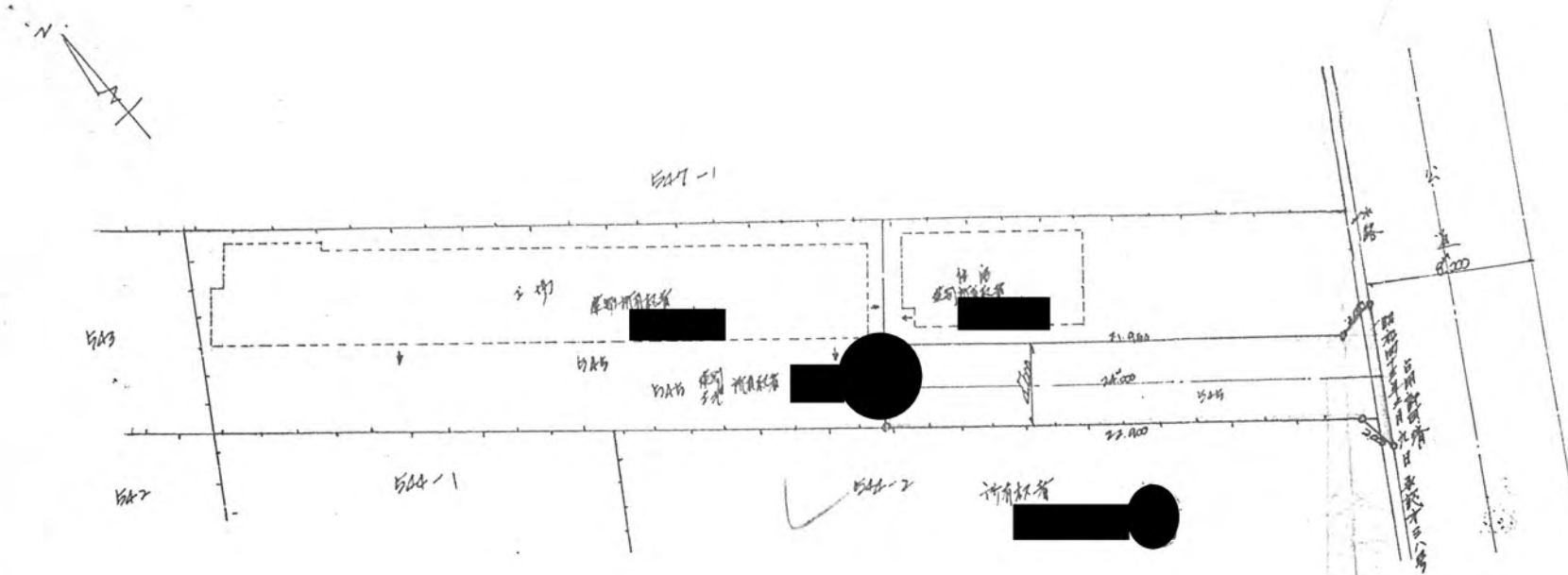
道路位置指定申請図

道路となる土地の地名地番 北足尾郡新浜町水常線序田中 524番地

幅員 4.00メートル・延長 24.00メートル・自動車廻転広場

縮尺	地籍図	1/300
	付近見取図	
尺	構造図	1/150
	公図等	1/600

平方メートル



43年 4月16日 第224号
幅員 4.0m 延長 24.0m

地籍図 1/300

