

43 5/8 274

# 道路位置指定申請図

道路となる土地の地名地番 北足立郡新座田大字野大上字此通 368-2  
368-165

幅員 4.00 メートル・延長

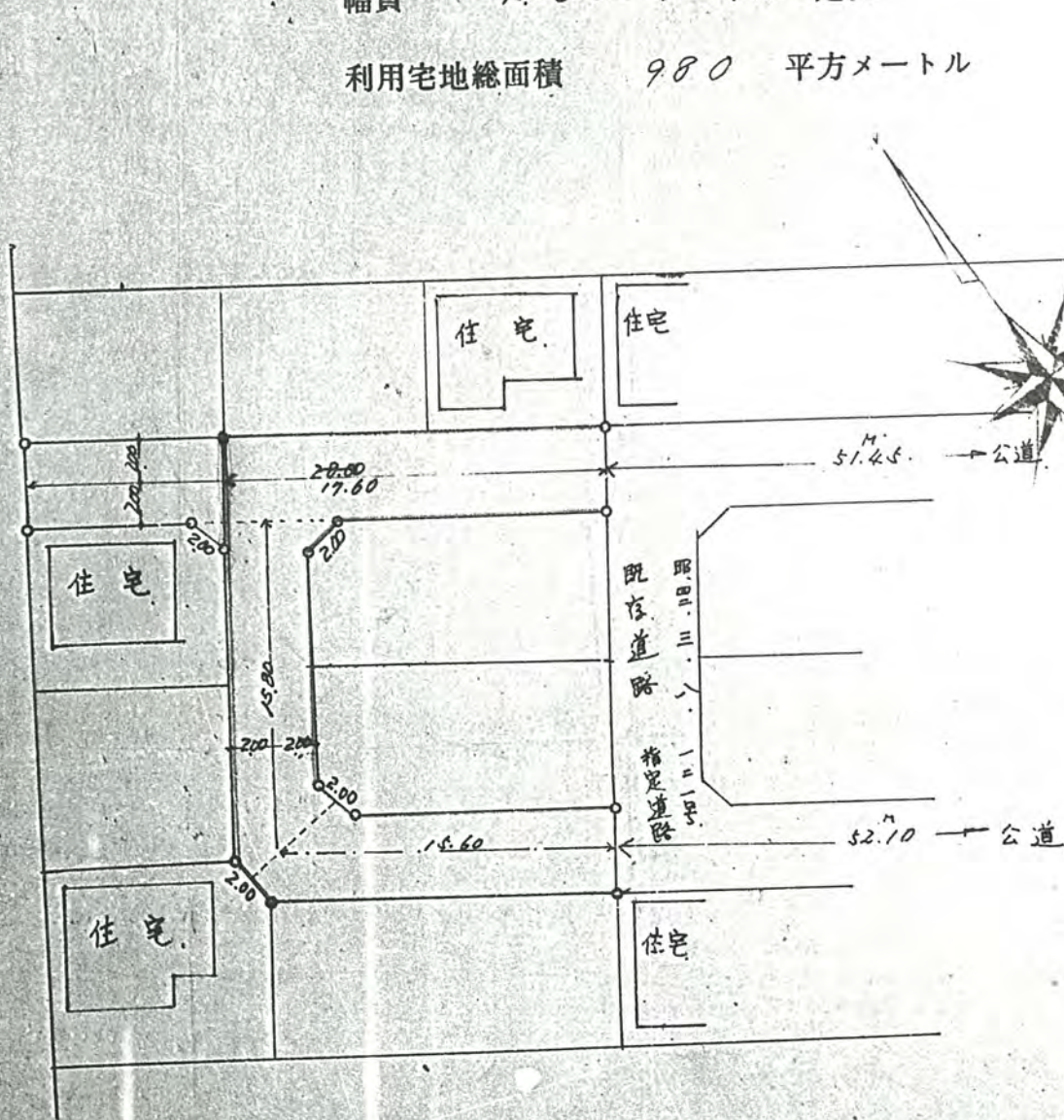
メートル・自動車回転広場

利用宅地総面積 980 平方メートル

縮尺	地籍図	$S = \frac{1}{600}$
	付近見取図	
	構造図	

平方メートル

43年5月6日第274号  
幅員4.0m 延長49.0m



公図の写し1/600

$S = \frac{1}{300}$

