

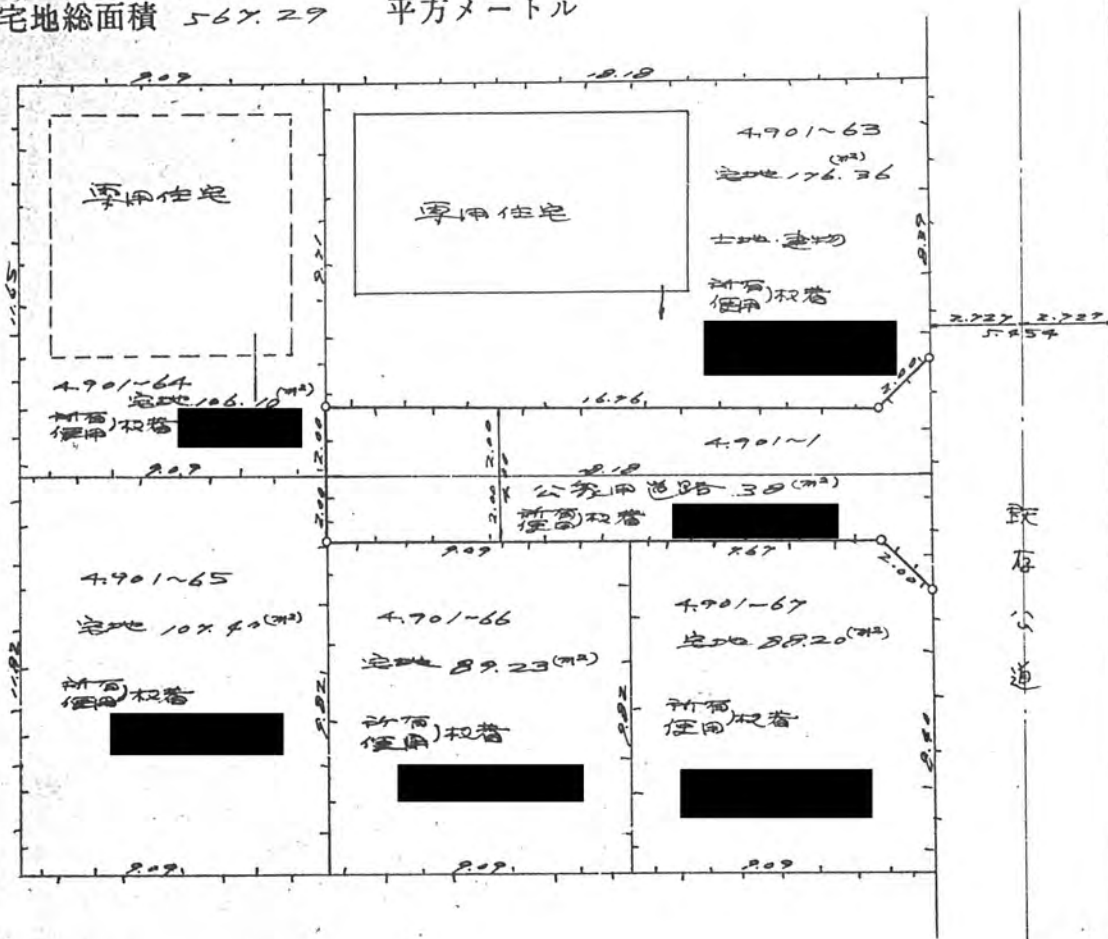
436/14 378

道路位置指定申請図

道路となる土地の地名地番 北足立郡新座町大字片山字天沼4.901番地

幅員 4.00メートル・延長 18.18メートル・自動車回転広場

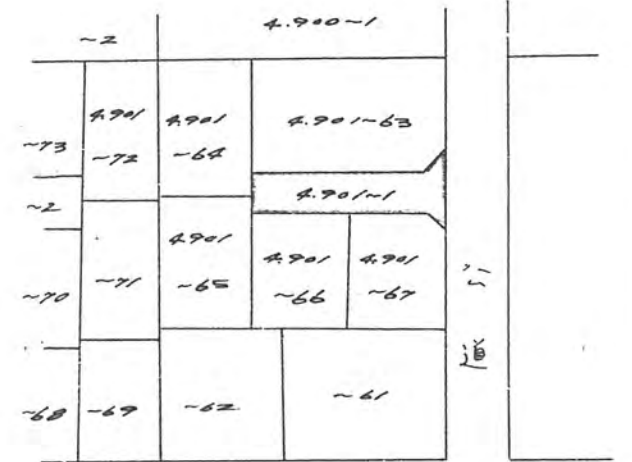
利用宅地総面積 567.27平方メートル



縮尺	地籍図	1/200
	付近見取図	1/3,000
	構造図	1/50 1/10
	公図写	1/600

平方メートル

公図写



43年6月14日第378号
幅員4.0m 延長18.18m



境界石表示
5/10