

43 6/14 379

道路位置指定申請図

縮尺	地籍図	$S = \frac{1}{600}$
	付近見取図	$S = \frac{1}{300}$
	構造図	

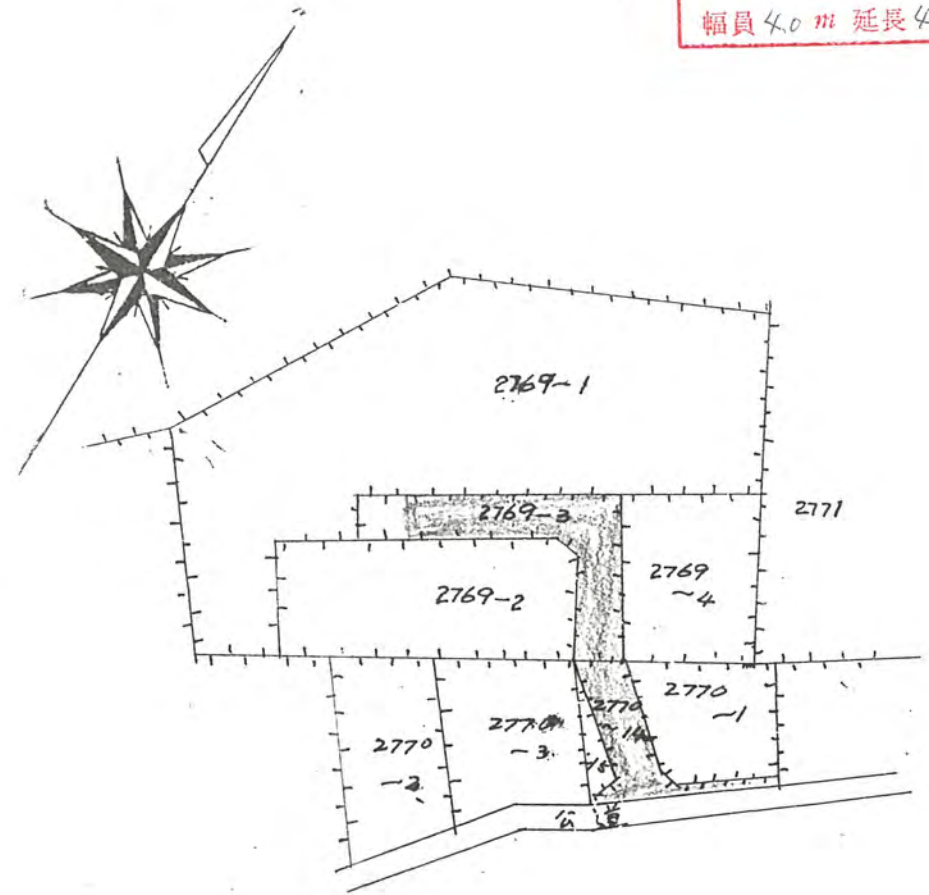
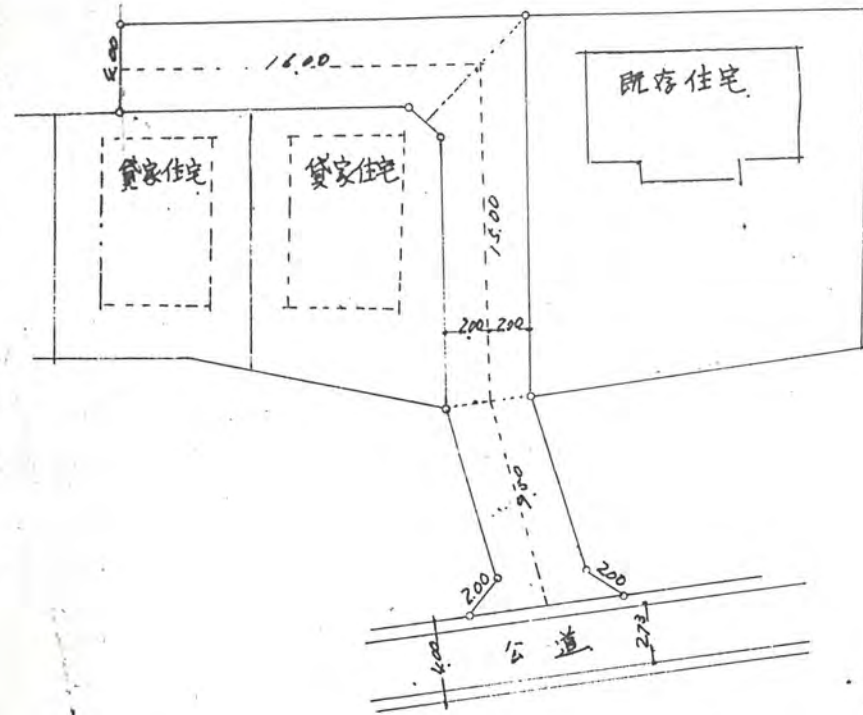
道路となる土地の地名地番 北足立郡新座町大字片山字中道 2769-2, 2770-14

平方メートル

幅員 4.00 メートル・延長 40.50 メートル・自動車回転広場

利用宅地総面積 平方メートル

43年6月14日第379号
幅員4.0m 延長40.5m



$$S = \frac{1}{300}$$

公図の写し1/600

