

第8号様式

43/18 387

道路位置指定申請図

道路となる土地の地名地番 北足立郡新座町大字西塚字下八軒 225番地

23/番地

幅員 4.00メートル・延長 35.80メートル

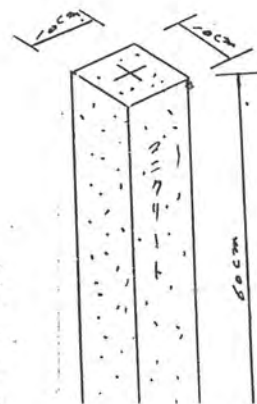
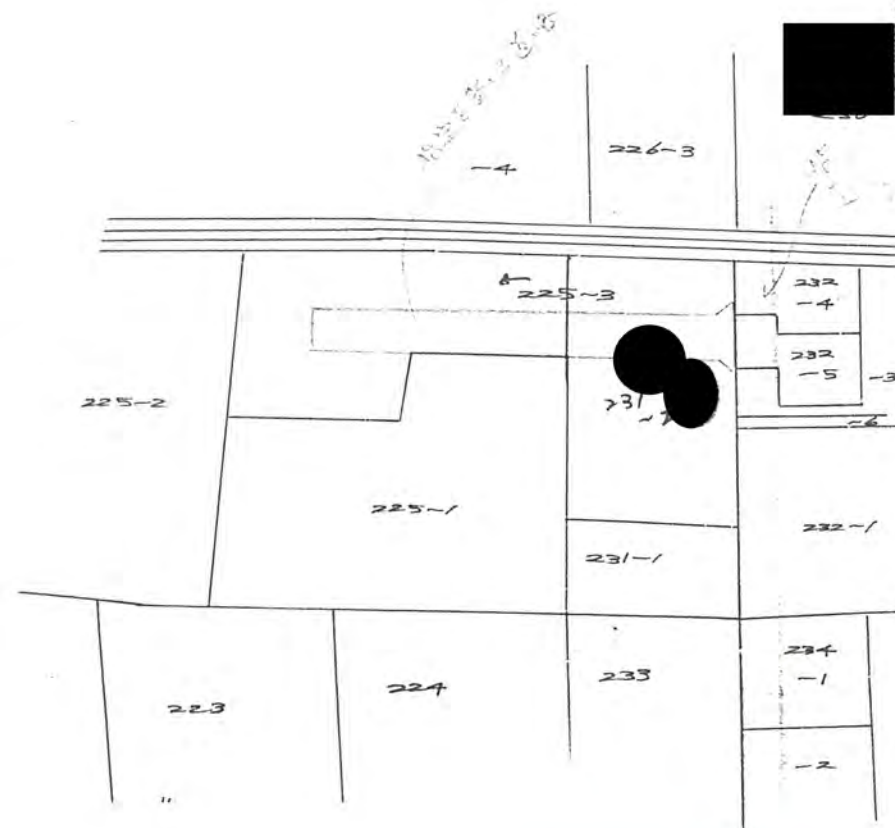
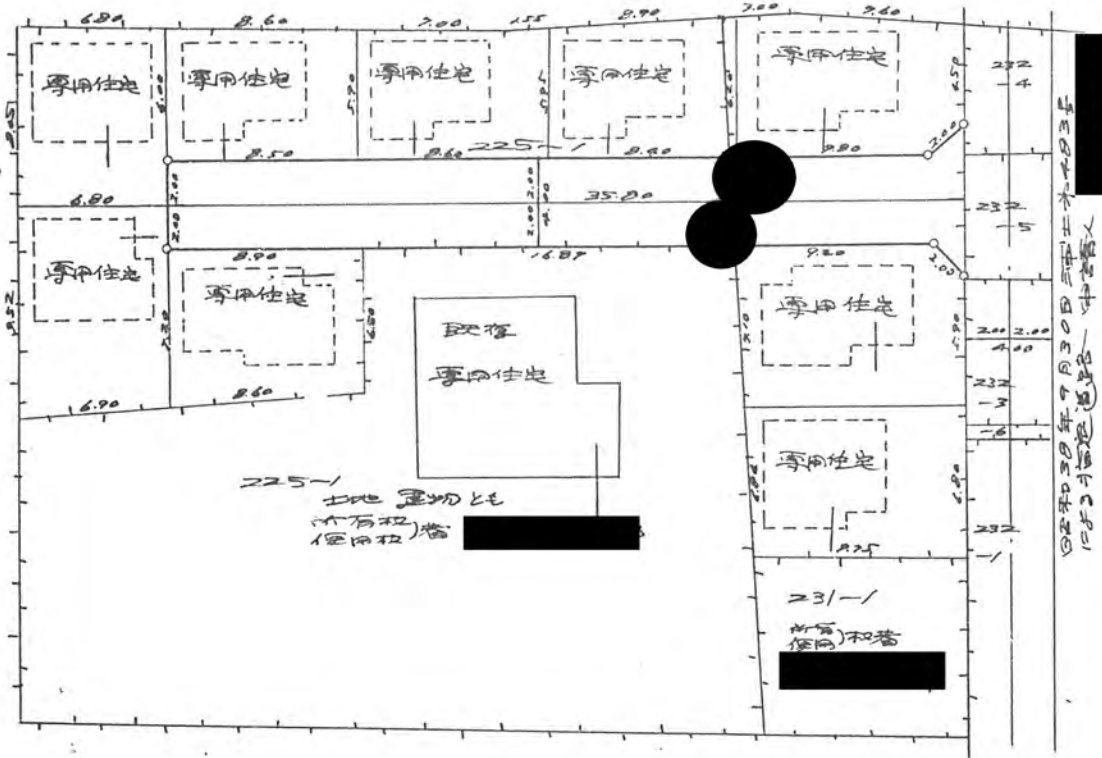
自動車廻転広場

平方メートル

利用定地総面積 470.12 (M²)

公図

予定線敷地一画及び道路と為す地 225番地
山本 677.98 (M²) 所有権(者) [REDACTED] 23/番地



境界石

5/10

石製

43年6月18日第387号
幅員 4.0m 延長 36.15m