

第9号様式

43 6/24 396

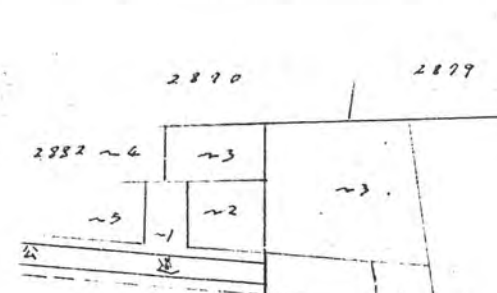
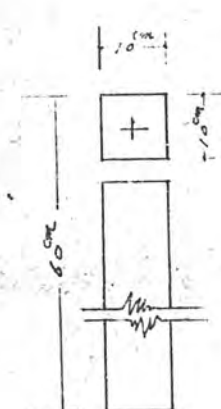
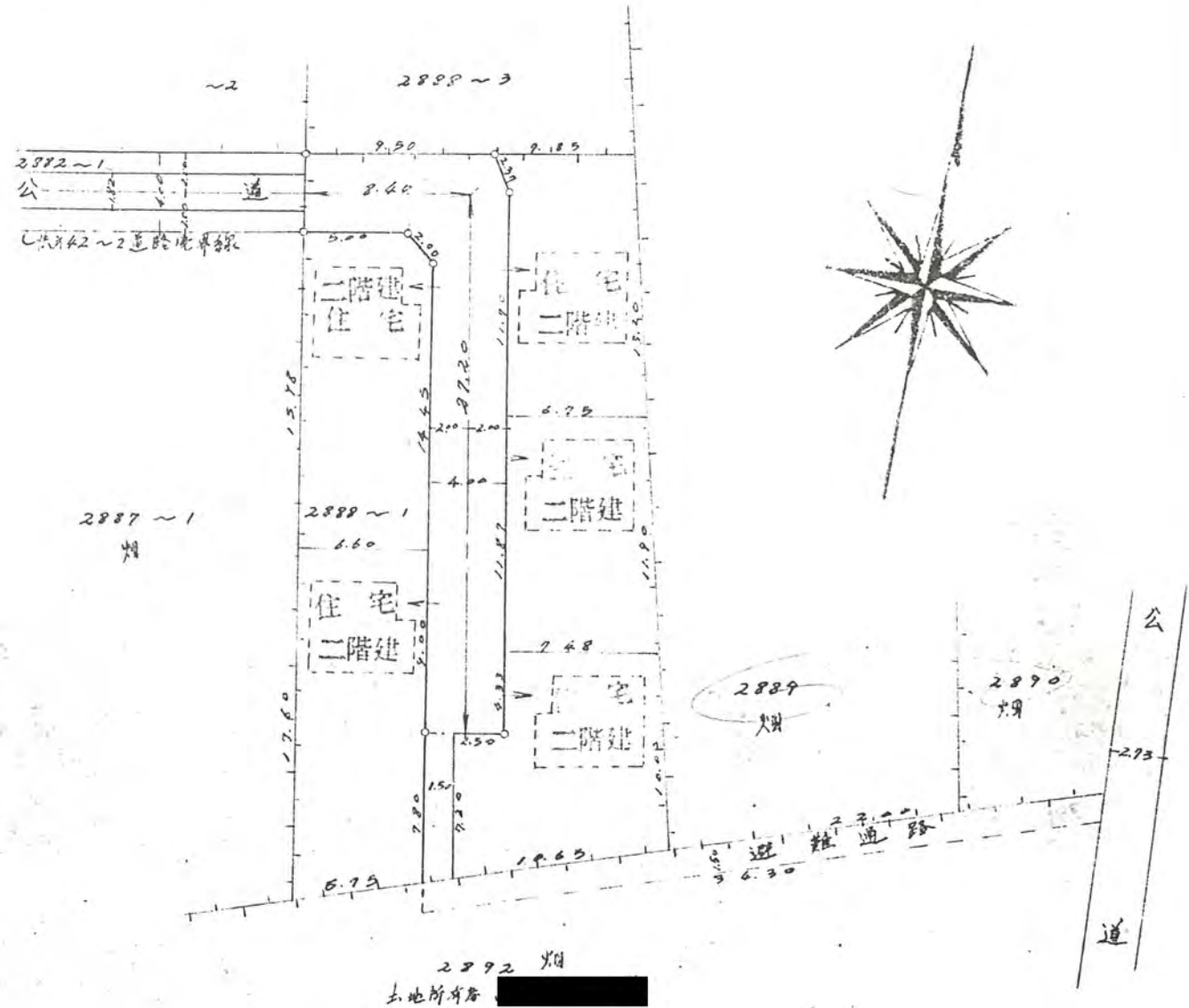
道路位置指定申請図

縮尺	地籍図	1/300
	付近見取図	
尺	構造図	1/50
	公図写	1/600

道路となる土地の地名地番 北足立郡新座町大字片山字前原 2888~1.~3

幅員 4.00メートル・延長 35.60メートル・自動車廻転広場

平方メートル



43年6月24日第396号
幅員4.0m 延長35.6m