

43/26

道路位置指定申請図

道路となる土地の地名地番

北足立郡新座町大字北原 1686番地

幅員

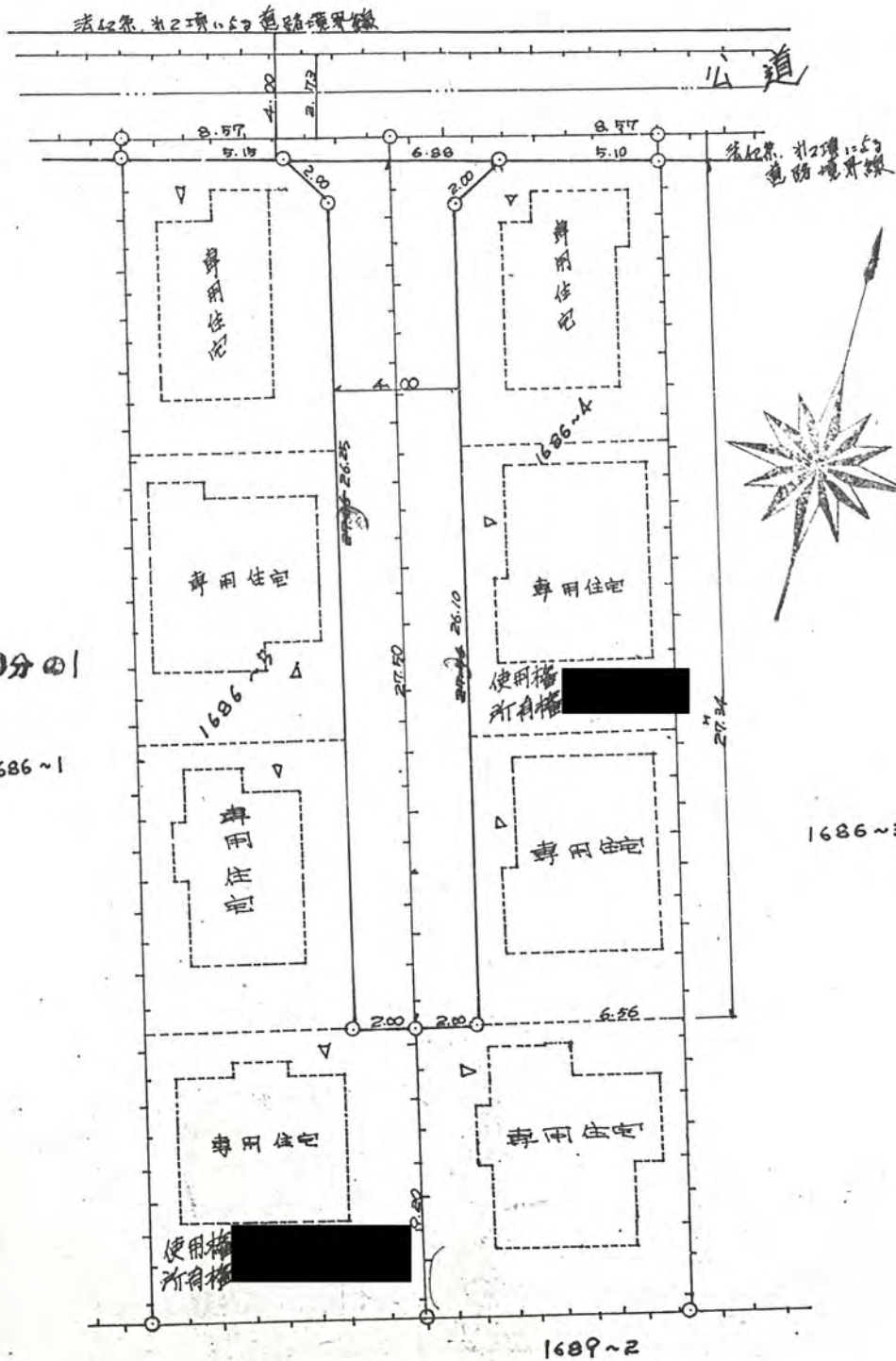
4.00メートル・延長

27.50

自動車廻転広場

平方メートル

縮尺	地籍図	1:200
	付近見取図	
	構造図	1:30
	境界標石	1:20



測量図

縮尺=200分の1

1686~1

1686~3

1689~2

43年6月26日第400号
幅員4.0m 延長27.5m

