

道路位置指定申請図

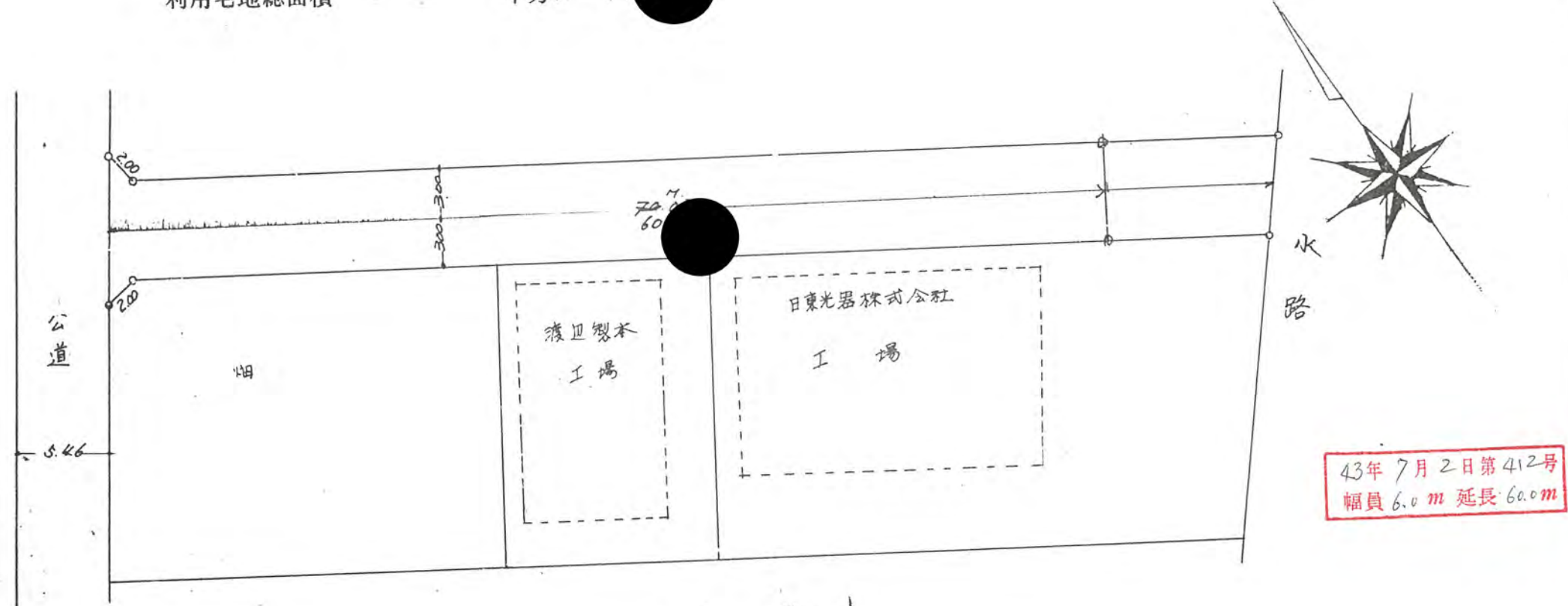
縮	地籍図	S = 600
	付近見取図	S = $\frac{1}{300}$
	構造図	
尺		

道路となる土地の地名地番 北足立郡新座田大字野火止字山下通
~~976-7~~
 976-8

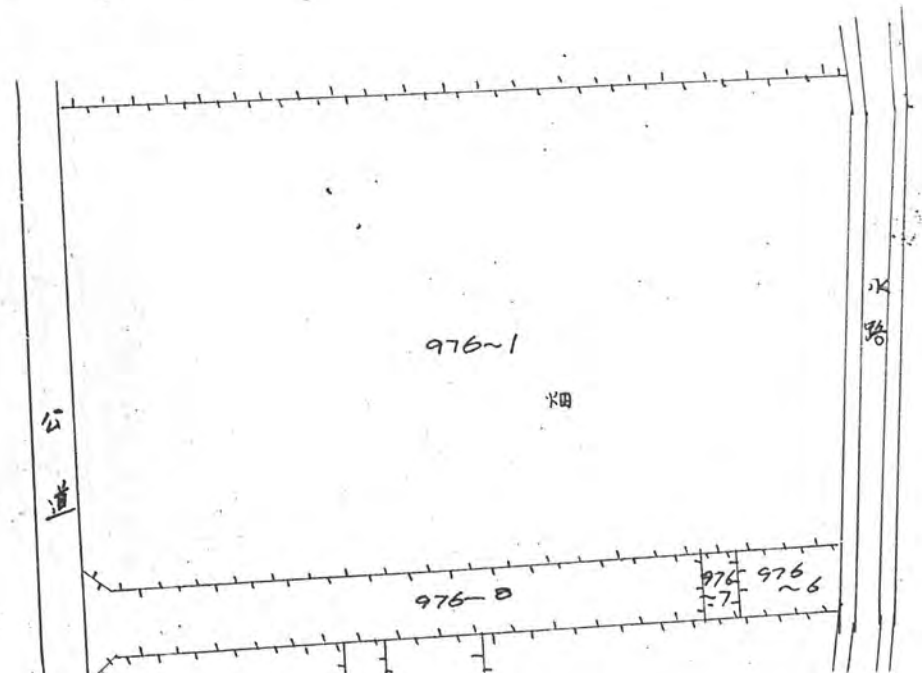
平方メートル

幅員 600 メートル・延長 ~~70.00~~ 60.00 メートル・自動車回転広場

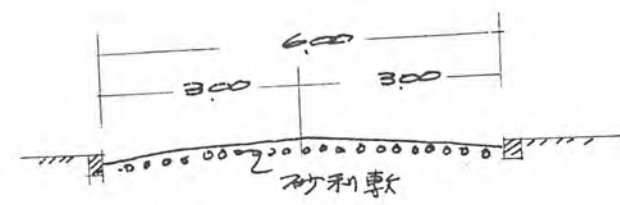
利用宅地総面積 平方メートル



43年7月2日第412号
 幅員 6.0 m 延長 60.0 m



S = $\frac{1}{300}$



断面図

