

437/429

# 道路位置指定申請図

道路となる土地の地名地番北足郡新庄町大字片山字天沼 4939~4

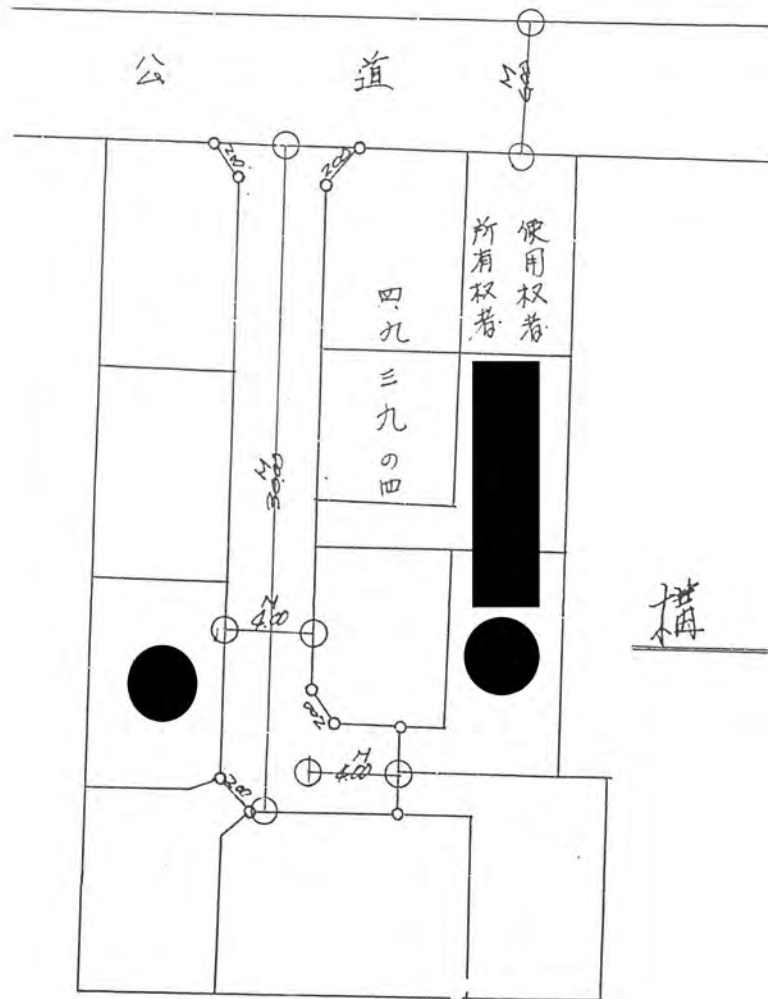
幅員 4.00メートル・延長 34.00メートル・自動車回転広場

利用宅地総面積 840.48平方メートル

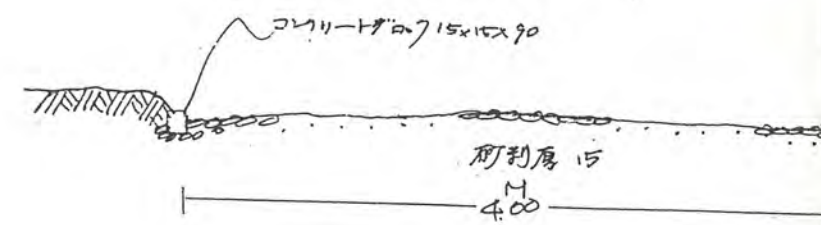
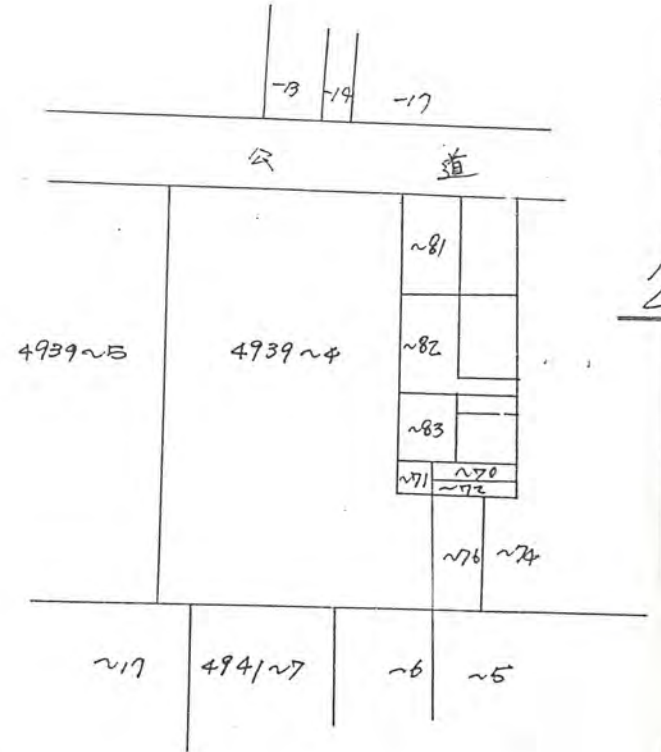
43年7月9日第429号  
幅員4.0m 延長34.0m

縮尺	地籍
	付近見
尺	構造
	断面

平方メー



構造図



道

1104

