

43/24471

# 道路位置指定申請図

道路となる土地の地名地番 北足立郡新座町大字光山字浅間下 286~1

幅員 4.0 メートル・延長 13.50 メートル・自動車回転広場

利用宅地総面積 平方メートル

285-1

285-2

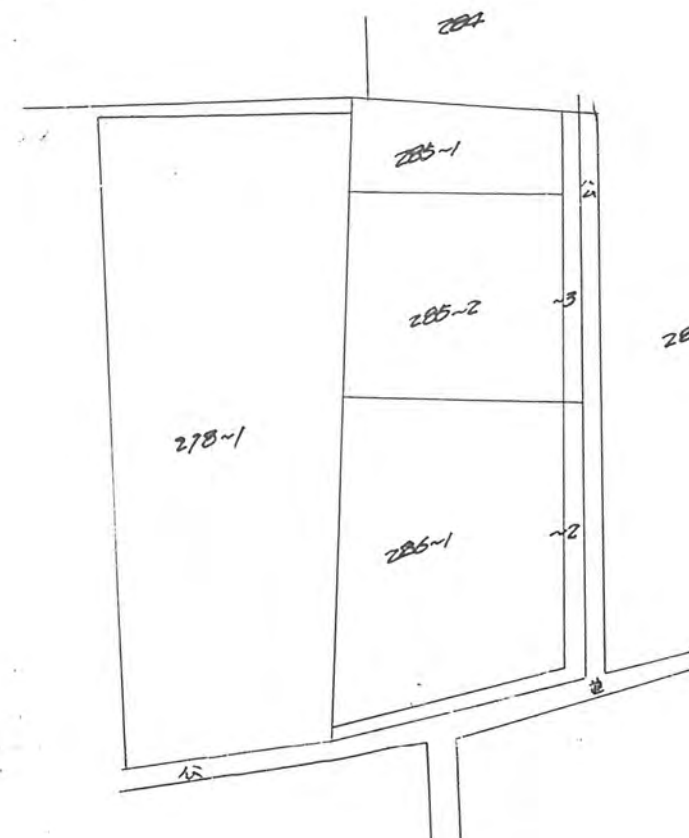
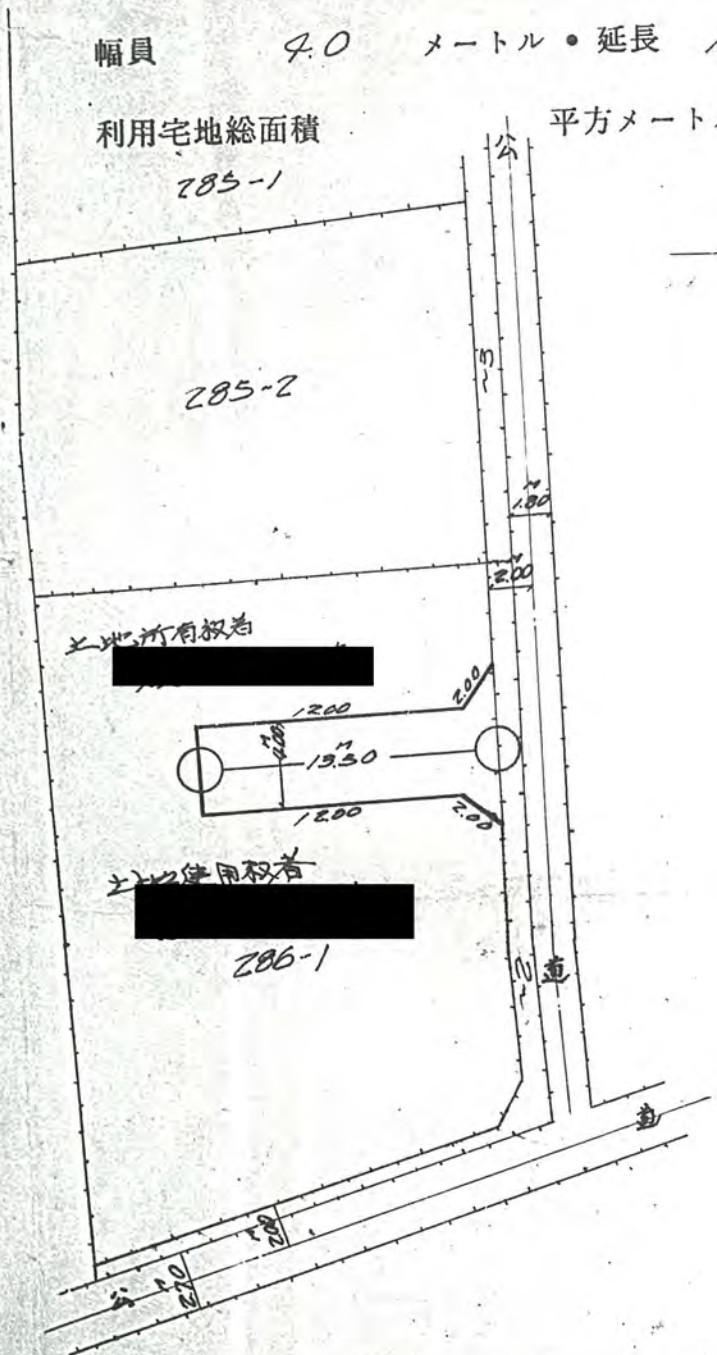
278-1

土地所有者

土地使用者

286-1

地籍図  $S=1/600$



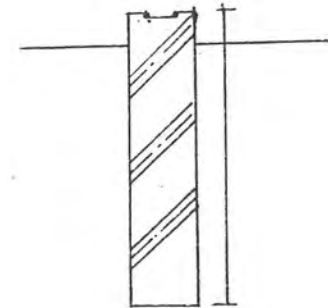
公図字  $S=1/600$

道路断面図  $S=1/40$

|    |       |       |
|----|-------|-------|
| 縮尺 | 地籍図   | 1/300 |
|    | 付近見取図 |       |
| 尺  | 構造図   | 1/40  |
|    | 公図字   | 1/600 |

平方メートル

標石図  $S=1/100$



43年7月24日第471号  
幅員4.0m 延長13.5m